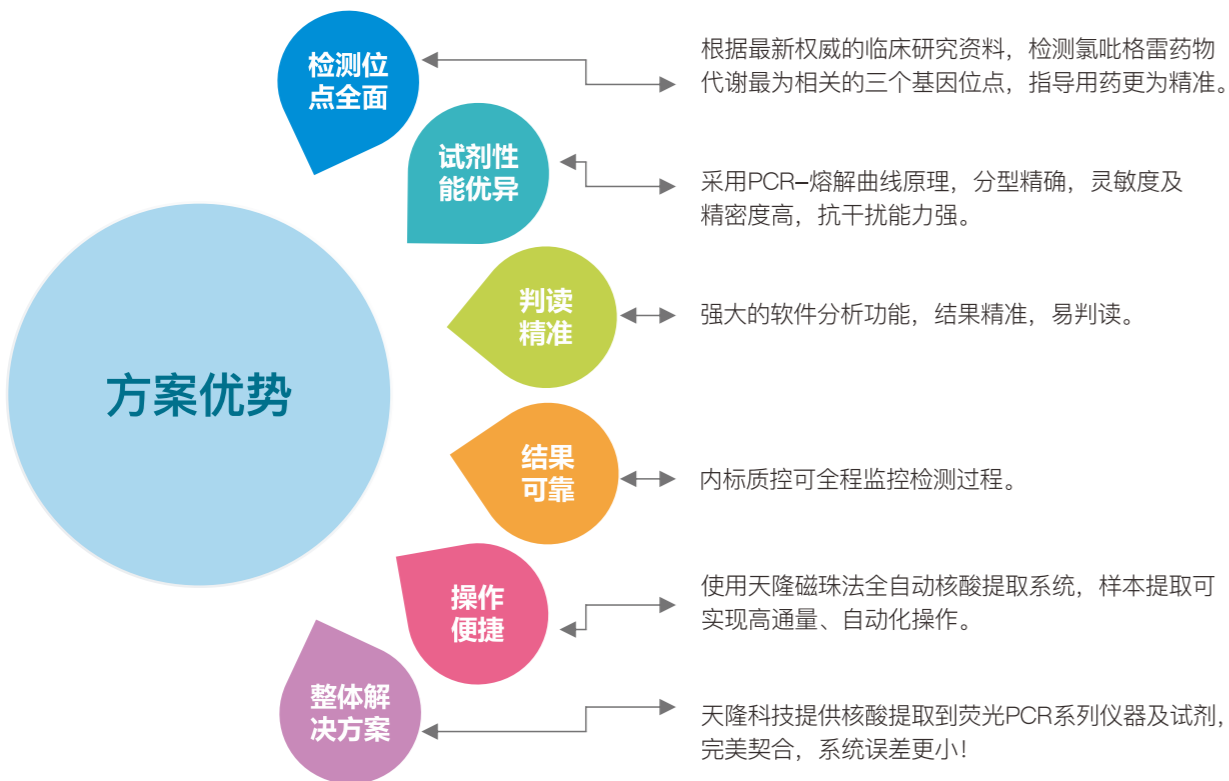
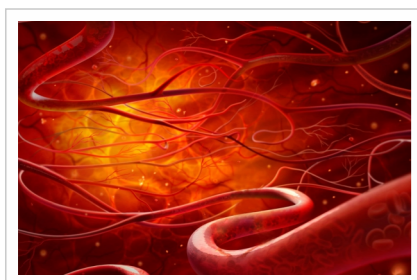


## 检测流程



## 临床意义

指导氯吡格雷、奥美拉唑等个体化用药，预防血栓或出血，减少毒副作用。



### 西安天隆科技有限公司

地址：西安经济技术开发区高铁新城尚林路4266号

电话：+86-29-8221 8051

传真：+86-29-8221 6680

网址：[http:// www.medtl.com](http://www.medtl.com)

### 苏州天隆生物科技有限公司

地址：苏州工业园区金鸡湖大道99号纳米城西北区7栋5层

电话：+86-512-6252 7726

传真：+86-512-6295 6337

网址：[http:// www.medtl.cn](http://www.medtl.cn)



**TIANLONG**  
天隆科技

**锐奇基因**  
RIQIGEN

为人类健康创造一流分子诊断产品  
Bring Technology to Life

人类CYP2C19基因分型  
检测试剂盒（PCR-熔解曲线法）

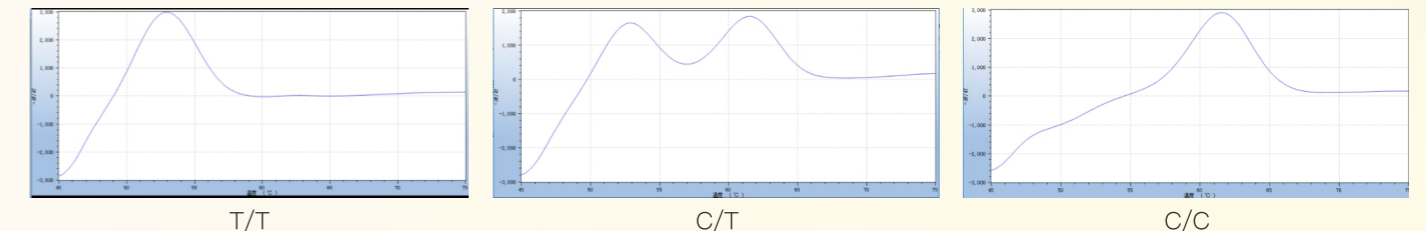
个体化用药时代  
关注您的个人健康

## 基因检测位点及代谢型

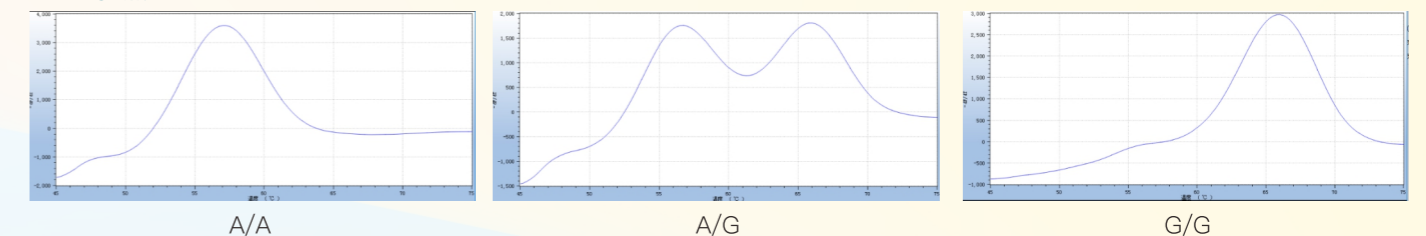
代谢型	基因型	碱基序列		
		-806	636	681
超快代谢	CYP2C19*1*17	C/T	G/G	G/G
	CYP2C19*17*17	T/T	G/G	G/G
快代谢	CYP2C19*1*1	C/C	G/G	G/G
中代谢	CYP2C19*1*2	C/C	G/G	A/G
	CYP2C19*2*17	C/T	G/G	A/G
		T/T	G/G	A/G
	CYP2C19*1*3	C/C	A/G	G/G
CYP2C19*3*17	C/T	A/G	G/G	
	T/T	A/G	G/G	
慢代谢	CYP2C19*2*2	C/C	G/G	A/A
	CYP2C19*3*3	C/C	A/A	G/G
	CYP2C19*2*3	C/C	A/G	A/G
		C/C	A/G	A/A
		C/C	A/A	A/G
		C/C	A/A	A/A

## 基因分型检测结果实例

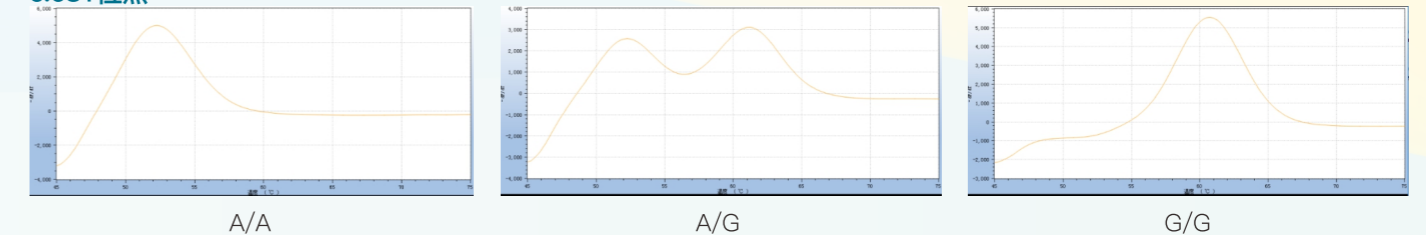
-806位点



c.636位点



c.681位点



氯吡格雷（波立维）是用于预防和治疗因血小板高聚集引起的心、脑及其他动脉循环障碍疾病的常用药，其疗效和毒副作用与CYP2C19基因密切相关。另外，该基因还与奥美拉唑、雷贝拉唑、西酞普兰等药物代谢相关。2010年3月12日，美国FDA在氯吡格雷的说明书中增加了关于其代谢不良的“黑框警告”，强调对此类患者进行CYP2C19基因检测的重要意义。

在中国人群中，此基因同样具有基因多态性。中国人群中频率最高的基因多态性为CYP2C19\*2 (c.681G>A) 和CYP2C19\*3 (c.636G>A)，当这两个位点发生变异时，CYP2C19酶活性降低，药物代谢表现为慢代谢型。此类患者服用通过CYP2C19酶代谢的药物（如奥美拉唑）时易发生毒副作用，服用前体药物（如氯吡格雷）时因代谢产物生成较少而疗效不佳或无效。另有一种多态性为CYP2C19\*17 (-806C>T)，该位点发生变异时表现为CYP2C19酶活性升高，药效较好，不易发生毒副作用。

## 人类CYP2C19基因分型检测试剂盒 (PCR-熔解曲线法)

天隆科技人类CYP2C19基因分型检测试剂采用PCR-熔解曲线法原理，检测氯吡格雷代谢相关基因位点信息：CYP2C19\*17 (-806C>T)，CYP2C19\*3 (c.636G>A)，CYP2C19\*2 (c.681G>A)，CYP2C19\*1(野生型)，用于指导心脑血管等疾病的个体化用药。

规格：24人份/盒，48人份/盒

