

电液伺服

Integrated Hydraulic Servo



VEICHI

苏州伟创电气科技股份有限公司

苏州市吴中经济技术开发区郭巷街道淞葭路1000号

Tel: +86-512-6617 1988 Fax: +86-512-6617 3610
服务热线: 400-600-0303 Https: //www.veichi.com



*2023年3月版 该手册信息如有变动, 恕不另行通知。
伟创电气版权所有, 严禁转载。

股票代码: 688698

关于我们



伟创电气（股票代码：688698）自成立以来始终专注于电气传动和工业控制领域，是一家从事工业自动化产品研发、生产、销售于一体的高新技术企业，荣获“专精特新小巨人企业”，“高新技术企业”，“江苏省工程技术研究中心”，“江苏省级企业技术中心”，“江苏省民营科技企业”，“苏州市瞪羚企业”，“AAA信用证书”等荣誉称号。经过多年的自主研发和创新，公司开发出一系列拥有自主知识产权的专利技术，截止至2022年9月30日，已获授权专利共计143项，其中发明专利34项。

公司在深圳、苏州、西安等地设立研发中心和生产基地，并在印度设立了全资子公司，目前公司业务遍及多个国家和地区，为全球客户提供有竞争力、安全可信赖的产品和服务。

公司的产品种类丰富，包括0.4kW至5,600kW的变频器、50W至200kW的伺服系统、运动控制器、PLC和HMI等。产品广泛应用于起

重、矿用设备、轨道交通、机床、压缩机、塑胶、光伏扬水、建材、机器人/机械手、印刷包装、纺织化纤、冶金、市政、石油、化工等多种行业。

公司在国内建立了18个服务网点，发展了160家签约渠道商，分销渠道覆盖全国31个省市及港澳台地区，形成覆盖面广泛且高效的分销和服务网络，为客户提供优质的产品和高效的服务。

未来，伟创将持续秉承“以市场需求为导向，以技术创新为驱动”的经营理念，做大做强变频器、伺服系统与运动控制器和智能物联网等核心业务，始终坚持为客户提供好产品、好服务，通过自身努力，为促进电气传动和工业控制领域发展，做出力所能及的贡献。

EHS100 一体机

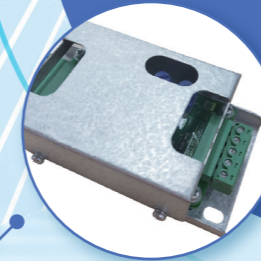


SD650 驱动器

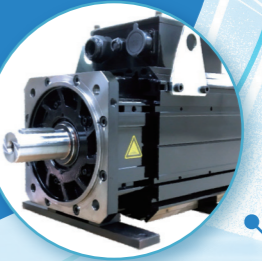


电液伺服产品系列

信号转换板



永磁同步电机



2005

- 深圳，创业之始
- 生产第一代变频器

2014

- 苏州伟创一期工程项目投入建设
- SD6X0电液伺服、VE系列PLC产品上市

2015

- 苏州伟创一期工程项目封顶
- AC80C高性能矢量变频器上市

2017

- 公司调整战略，实施区域+行业营销模式
- 荣获高新技术企业称号

2019

- 印度子公司投入运营
- 公司改制为股份有限公司
- 战略调整初获成效，行业销售同比增长47.81%

2020

- 公司成功登陆A股科创板

2022

- 西安研发中心成立
- VC5系列PLC产品全面上市

2013

- 苏州伟创电气设备技术有限公司成立
- 第一代伺服系统研发成功
- 施工升降机、塔机产品上市

2016

- 苏州伟创一期工程项目投入运营
- 伺服运动控制器、AC200变频器上市

2018

- AC300高性能变频器
- SD700系列伺服系统产品全面上市

2021

- 苏州伟创二期工程项目投入建设
- AC800系列变频器、SD710系列伺服系统、V7E系列电机、VC1系列PLC产品全面上市

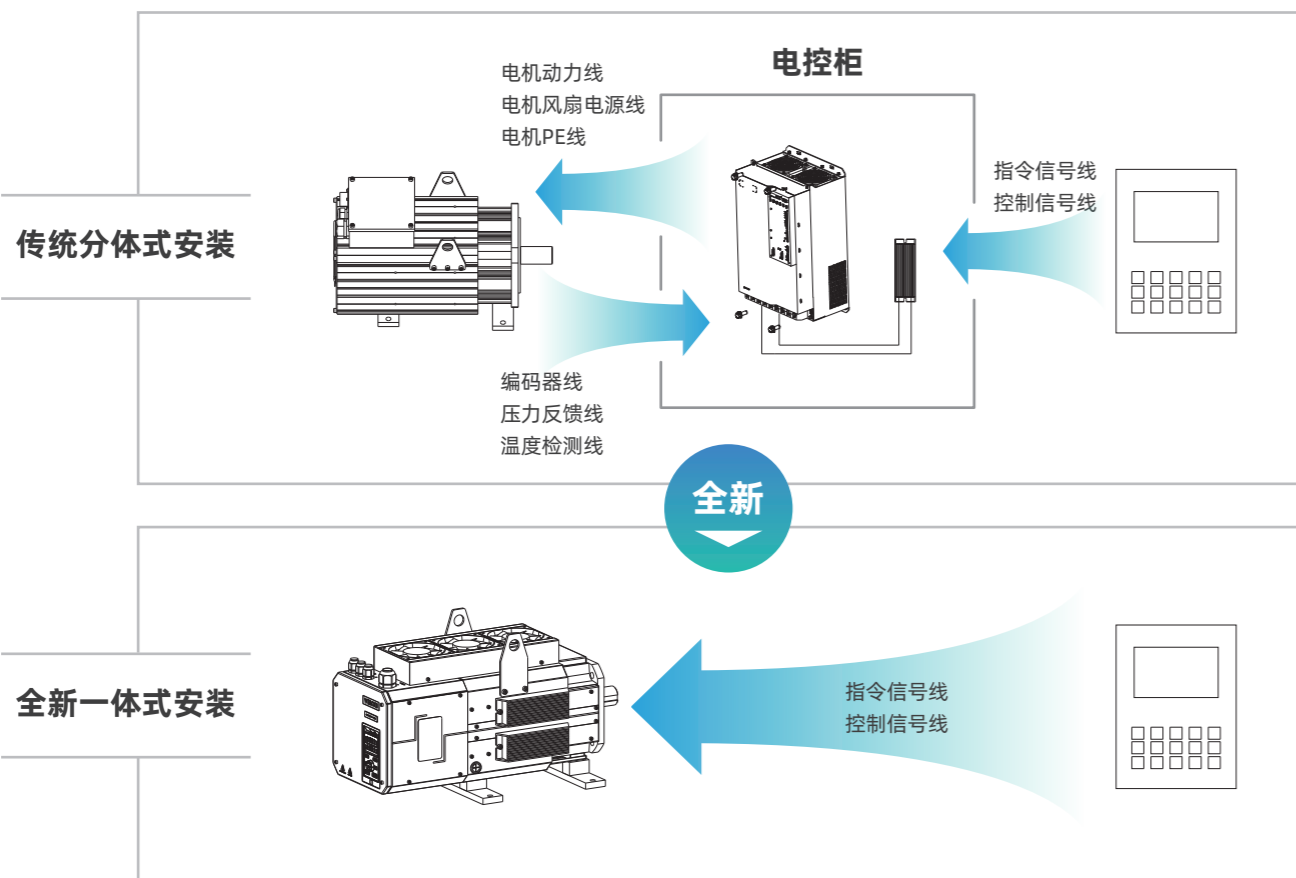
伟创电液伺服系统，提供一整套系统解决方案，通过各种通信总线，将云服务、手机APP等管理层设备、控制层的PLC、HMI等控制设备与执行层的伺服驱动器、伺服电机进行数据互联，从而实现生产的可视化、数字化管理，通过系统各层的紧密配合为工业运动控制领域提供响应更快、效率更高、精度更准、节能更好的驱动选择，广泛应用于注塑机、折弯机、压铸机、油压机、鞋机、砖机、冶金液压等液压机节能领域，助力客户实现降本增效、绿色生产。

EHS100 系列 一体化伺服驱动器



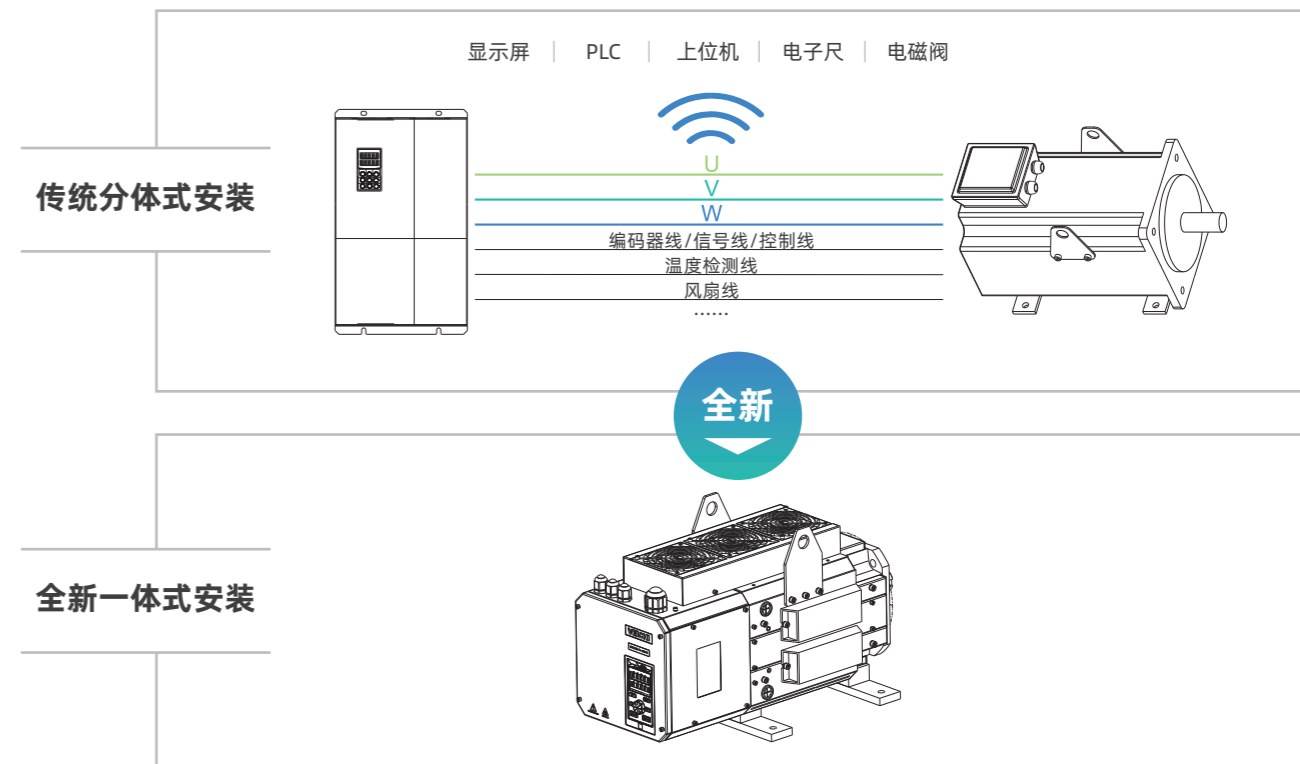
性能特点

系统免调试，无需自学习，上电即可运行。不改变原有电机安装尺寸与方式，减少驱动器电柜。无需接电机动力线、风扇电源线、温度检测线、编码器线、刹车电阻线、电机PE线等。



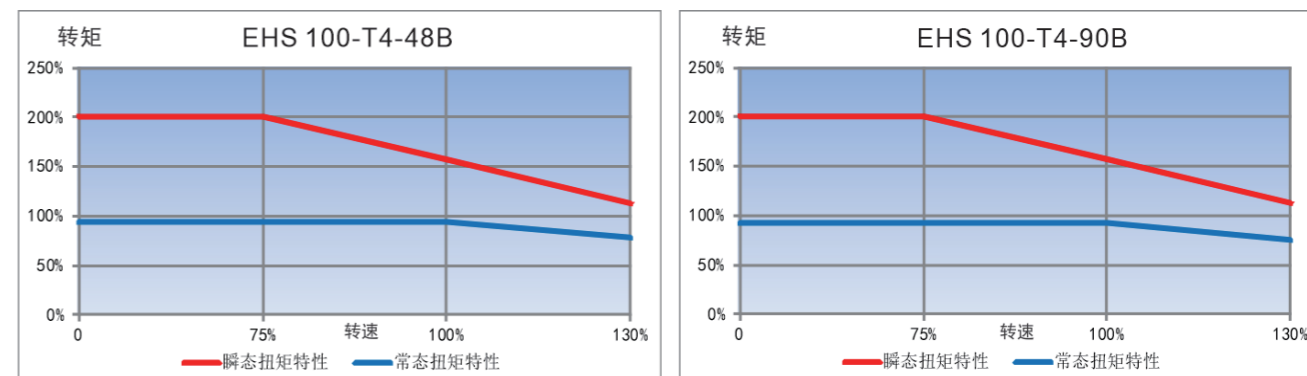
减少辐射与干扰

系统内部走线，远离电控柜，独立安装，EMC断地设计，漏电流跳线选择设计，有助于改善系统EMC电磁容性，降低线间分布电容，大幅降低干扰，提升系统适应能力。



永磁同步动力

IPM内嵌式磁钢设计，温升低，响应快，行业领先的弱磁算法，最大2倍力矩设计。



移动键盘设计

键盘采用标准网线接口，支持远距离延长，采用键盘托架可独立安装。



单键盘托架

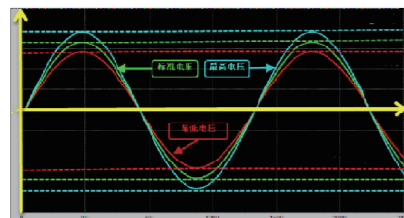


双键盘托架



AC300V-AC480V宽泛电源输入

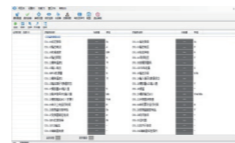
超宽泛的交流输入电压区间,从容应对各种恶劣电网环境,提升设备在极端工况下的适用范围。



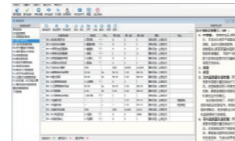
强大的后台监测软件

EHS100具有用户友好的上位软件,易于操作、配置参数,用户除了键盘操作一体机外,还可以使用VCEHSsoft Ver2.2进行参数设置、拷贝和监控。及时便捷地向用户提供一体机状态信息,为调试、设置、监控和排查故障时提供灵活性。该软件在WINDOWS下运行,通过RS485接口或现场总线进行数据交换。

参数设置模块



状态监控模块



虚拟示波器模块



故障分析模块

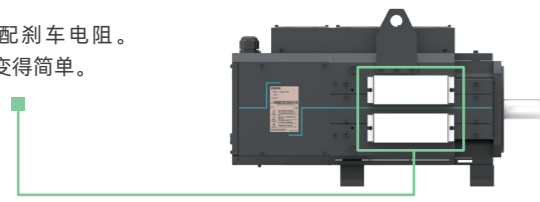


电机控制模块



集成刹车

全系标配刹车电阻。使装配变得简单。



智能温控

双独立风道设计,选用70000小时散热风机(IP56防护等级),结合多点温度监测,智能控制,让系统处于最适宜温度区域运行,提升稳定性以及增加风机使用年限,尤其在系统低负载或者待机的工况下作用明显。



EHS100 型号说明

EHS100-T 4-XX (XXX) X

产品平台
EHS100 系列

电压等级
T:三相

输入电压
4:400V

额定转速 (RPM)
A:1000 C:1800
B:1500 D:2000

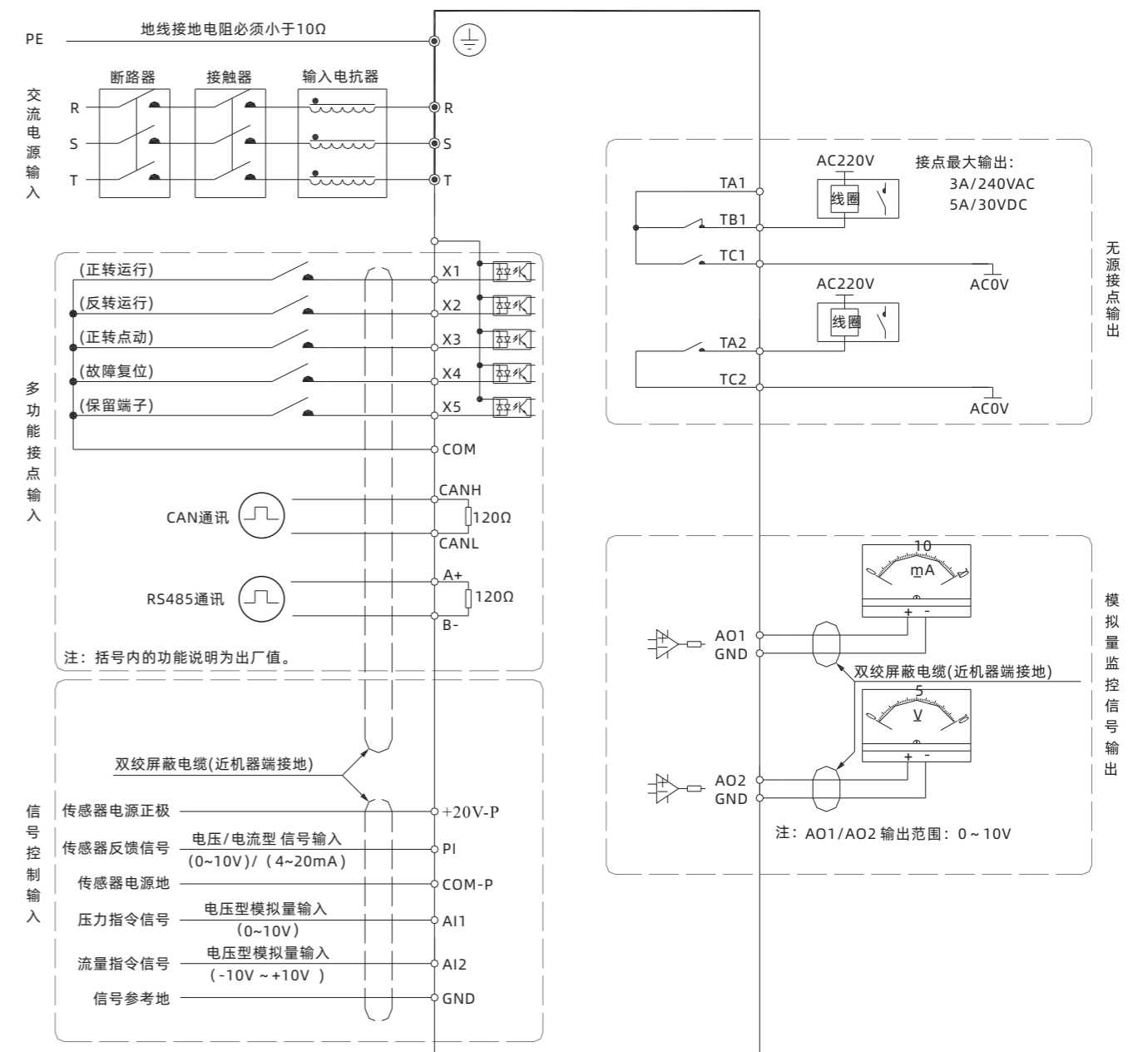
额定力矩 (N·m)
48:48
.....

型号	额定扭矩 (N·m)	最大扭矩 (N·m)	额定转速 (RPM)	额定电流 (A)	额定功率 (kW)	最大功率 (kW)
EHS100-T4-9D	9	20	2000	3.5	2.0	4.0
EHS100-T4-14D	14	29	2000	5.4	2.9	6.0
EHS100-T4-21B	21	53	1500	6.4	3.3	8
EHS100-T4-21D	21	45	2000	8	4.4	9.4
EHS100-T4-26B	26	65	1500	7.9	4.4	10
EHS100-T4-26D	26	50	2000	11	5.5	11.7
EHS100-T4-35B	35	88.8	1500	10.6	5.5	13.9
EHS100-T4-35D	35	65	2000	14	7.5	13.9
EHS100-T4-48B	48	96	1500	14.5	7.5	15
EHS100-T4-48C	48	95	1800	17	9	22.5
EHS100-T4-55C	55	110	1800	19	10.4	20.7
EHS100-T4-55B	55	110	1500	15.8	8.6	17
EHS100-T4-70B	70	132	1500	19.0	10.4	20
EHS100-T4-70C	70	152	1800	23	13	28.9
EHS100-T4-90B	90	186	1500	27.5	14.6	29
EHS100-T4-90C	90	177	1800	32	17	34.3
EHS100-T4-105B	105	210	1500	30.0	16.5	33
EHS100-T4-105C	105	216	1800	36	20	41.2
EHS100-T4-145B	145	290	1500	41.0	22.7	45
EHS100-T4-145C	145	295	1800	52	27	54.9
EHS100-T4-185B	185	370	1500	53.5	29	58
EHS100-T4-185C	185	368	1800	67	35	69.6

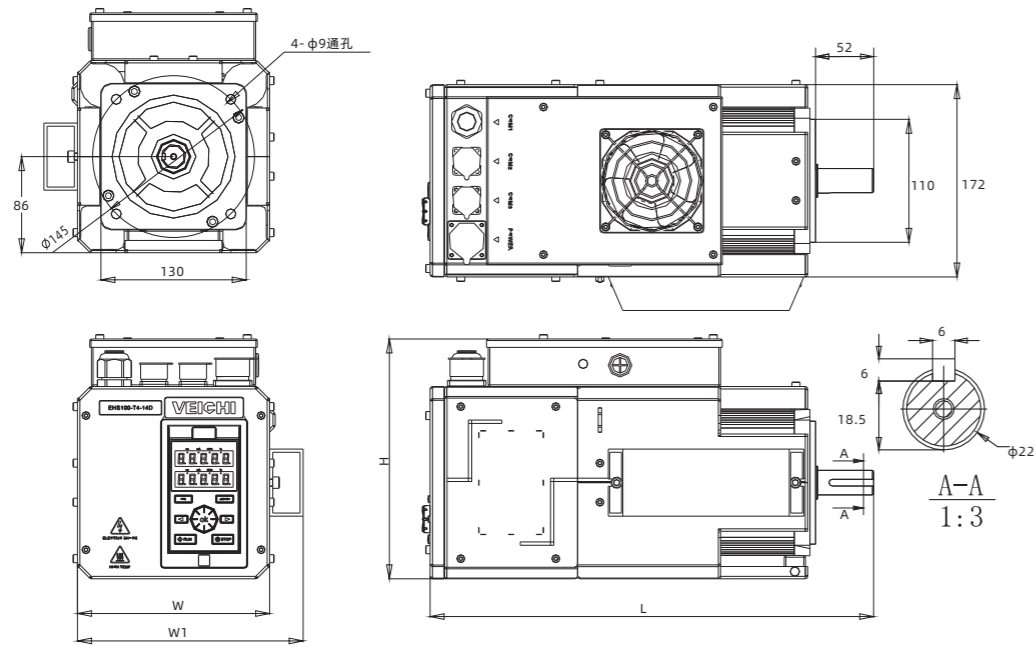
EHS100 技术规范

项目	规范		
电源输入	额定电压	三相380V 50/60Hz	
	允许输入电压范围	AC300V~AC480V	
	合闸冲击电流	小于额定电流	
输入输出	最高输出转速	150%额定转速	
	过载能力	150%额定电流300秒, 180%额定电流120秒	
	调制方式	SVPWM	
	加减速曲线	直线加减速、S曲线加减速	
	自动限流	对运行期间电流自动限制, 防止频繁过流故障跳闸	
	标准功能	油压闭环控制、速度控制、RS485通讯、CAN通讯、模拟量输出	
	指令设定通道	键盘数字设定、模拟电压端子AI1、模拟电压端子AI2、模拟电压/电流	
	反馈输入通道	电压型端子AI1	电压输入范围: 0~10V
		电压型端子AI2	电压输入范围: -10V~+10V
		电压/电流端子PI	电压/电流输入范围: 0~10V/0~20mA
		通讯给定	以上通道均支持RS485通讯、CAN通讯
	运行命令通道	操作面板给定、外部端子给定、通讯给定	
	输入指令信号	启动、停止、正反转、点动、多段速、自由停车、复位、加减速时间	
	外部输出信号	2路继电器输出; 2路模拟量输出, 电压输出范围: 0~10V	
保护功能	过压、欠压、电流限幅, 过流、过载、过热		
键盘显示	LED显示	双行5位数码管显示 可监控2个状态量	
	状态监控	压力指令、压力反馈、速度给定、速度反馈、流量指令、输出电流、输出电压、输出转矩、输出功率、母线电压、模块温度、电机温度、输入端子X接通状态等	
	故障报警	自学习异常、传感器反馈断线、电机过热、伺服驱动过热、编码器故障、通讯故障、过压、欠压、过流、短路、缺相、过载、失速、电流限幅、当前故障的运行状况、历史故障	
环境	安装场所	室内, 海拔不大于1000m, 无腐蚀性气体及日光直射	
	温度、湿度	-10~+40°C; 20%~95%RH (不结露)	
	储存温度	-25~+60°C	
	安装方式	法兰安装	
	冷却方式	强迫风冷	

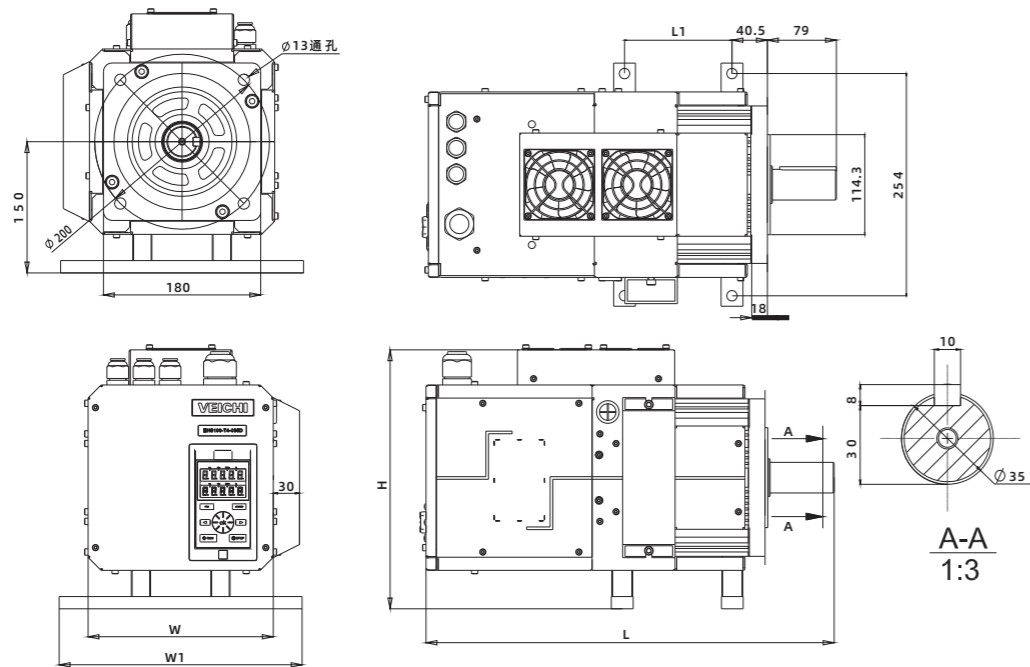
EHS100 标准接线图



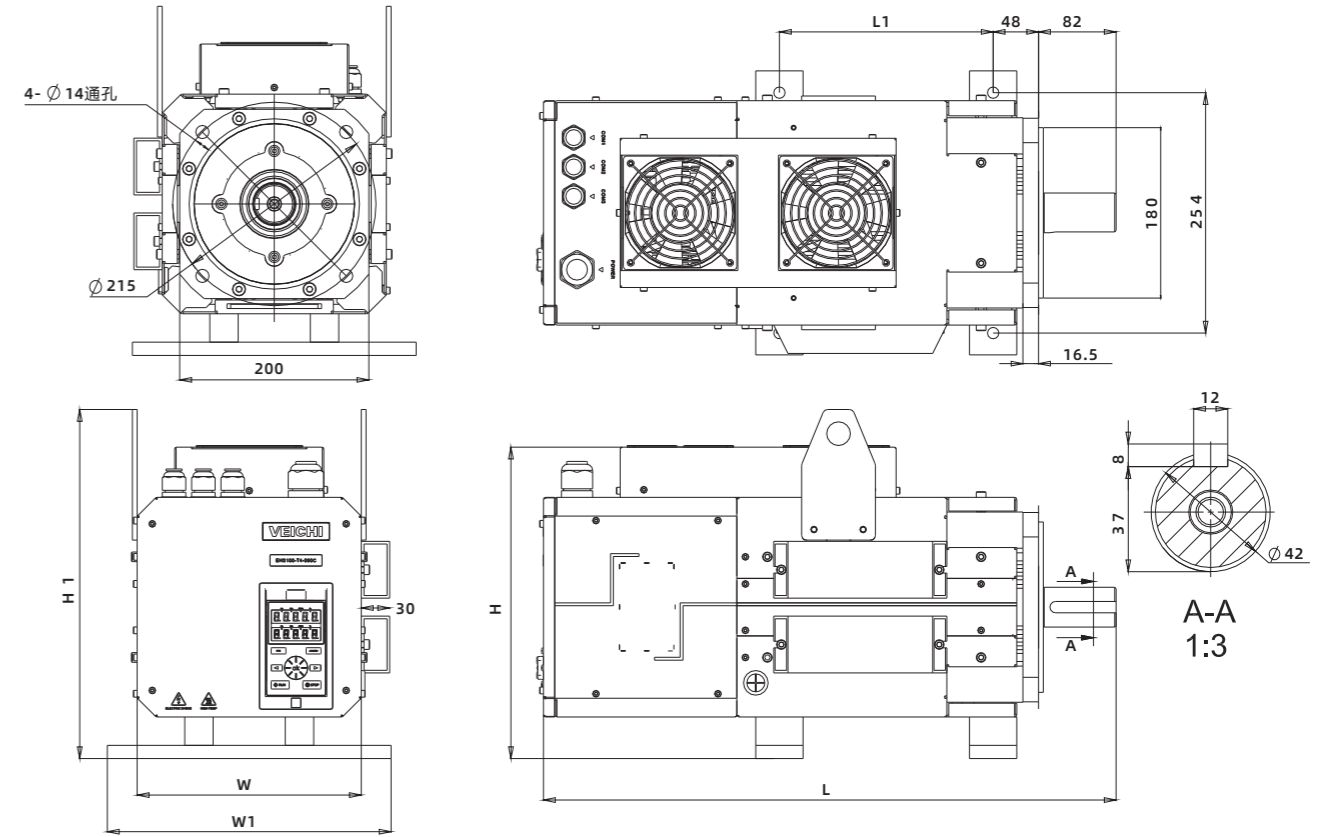
图例: 1. 符号 ● 代表主电路端子;
2. 符号 ○ 代表控制电路端子。



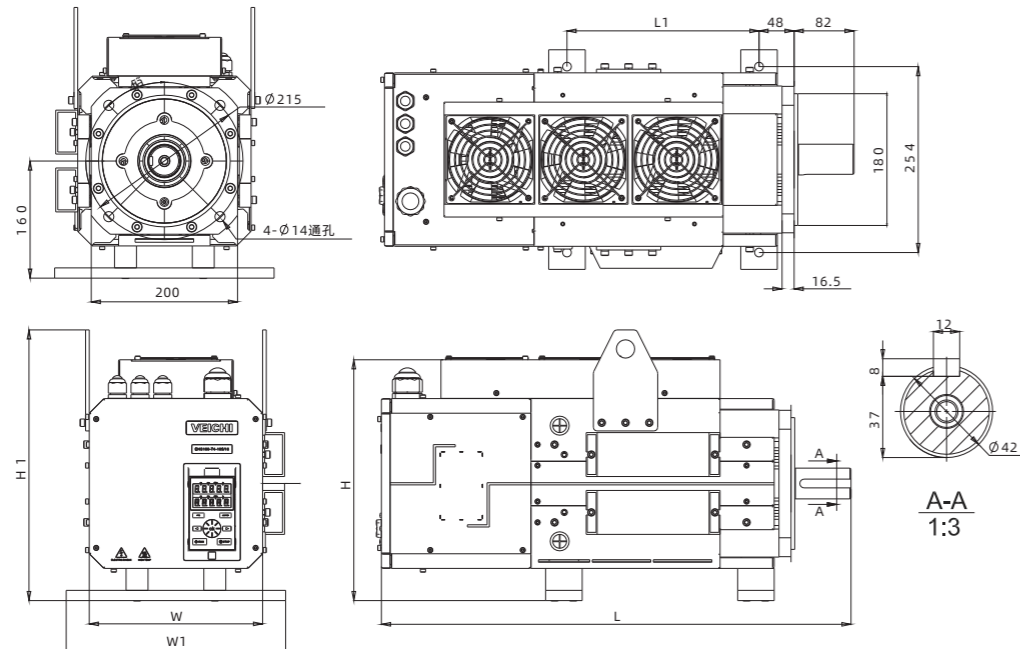
型号	外形尺寸				法兰安装孔径
	L	W	W1	H	
EHS100-T4-9D	397	172	202	214.5	Φ9
EHS100-T4-14D					



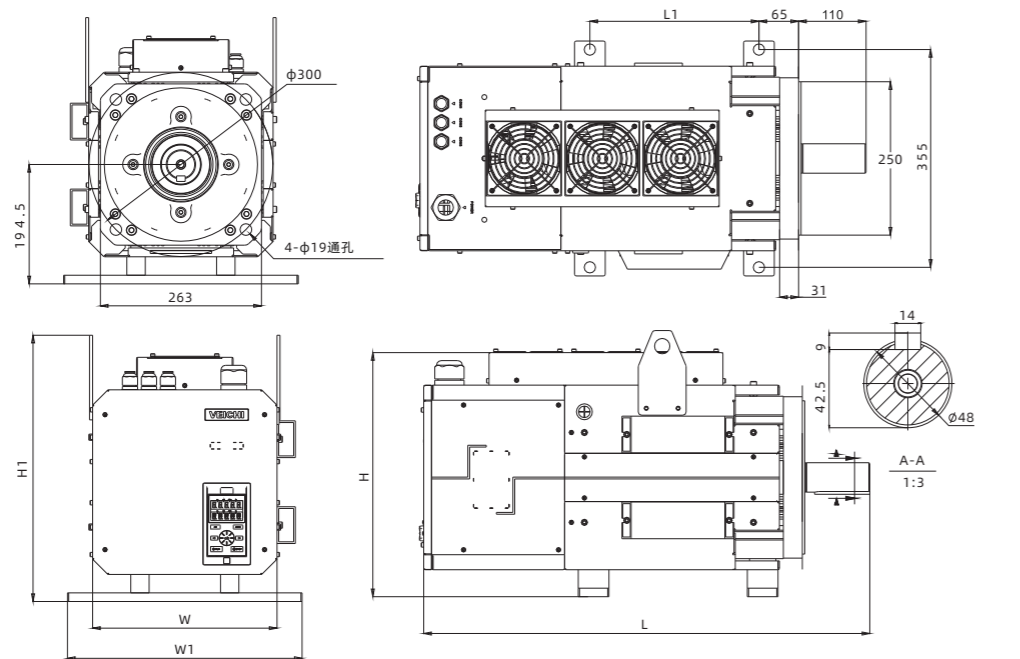
型号	外形尺寸					地脚安装孔径
	L	W	W1	H	L1	
EHS100-T4-21(B/D)	430	214	278	298	83	Φ12
EHS100-T4-26(B/D)	430				83	
EHS100-T4-35(B/D)	467				120	
EHS100-T4-45B	467				120	



型号	外形尺寸						地脚安装孔径
	L	W	W1	H	H1	L1	
EHS100-T4-48(B/C)	532.5	233	278	330	371	150	Φ12
EHS100-T4-55(B/C)	569					186.5	
EHS100-T4-70(B/C)	569					186.5	
EHS100-T4-90(B/C)	605.5					223	



型号	外形尺寸						地脚安装孔径
	L	W	W1	H	H1	L1	
EHS100-T4-105(B/C)	642	233	278	330	370	259.5	φ12



型号	外形尺寸						地脚安装孔径
	L	W	W1	H	H1	L1	
EHS100-T4-145(B/C)	684.5	299	383	401	439	225.5	φ18.5
EHS100-T4-185(B/C)	728					269	

SD650 系列 电液伺服驱动器

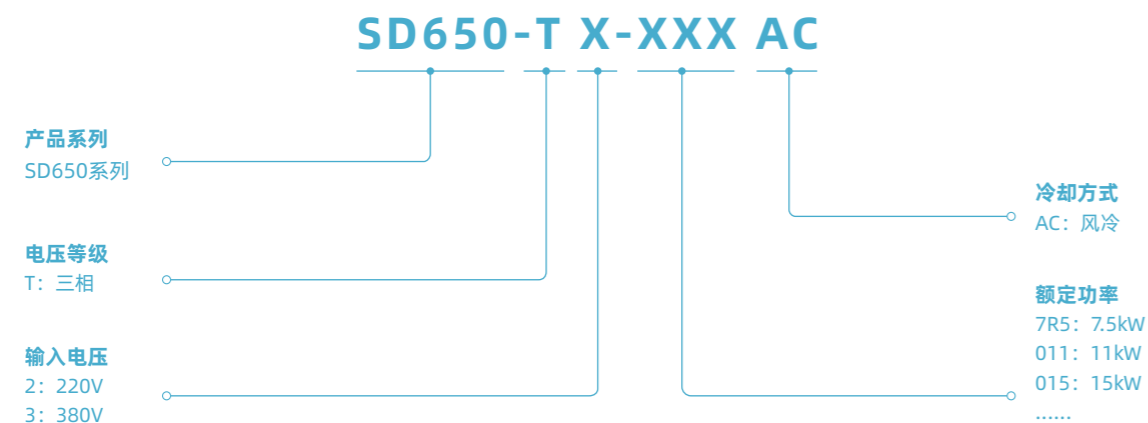


性能特点

- 内置制动单元。
- 内置CAN通讯、RS485通讯功能。
- 强过载能力：150%额定电流60S，180%额定电流5S。
- 具有缺相、短路、过热检测等多种保护方式。
- 高性能伺服控制：矢量控制+弱磁控制+PID控制。
- 支持0-10VDC/4-20mA模拟信号直接输入。
- 采用隔离式端子接线方式，快捷安全。
- 支持0~1000mA模拟信号输入(搭配我司专用信号转换板)。
- 启动转矩：0Hz, 180%；稳速精度：±0.2%；转矩控制精度：±2%。
- 支持多种信号给定方式（模拟量、CAN通讯、RS485通讯、内部指令、端子指令）。



SD650 型号说明



三相220V

型 号	最大适配同步电机	额定电流	型 号	最大适配同步电机	额定电流
SD650-T2-7R5AC	7.5kW	30A	SD650-T2-030AC	30kW	110A
SD650-T2-011AC	11kW	42A	SD650-T2-037AC	37kW	130A
SD650-T2-015AC	15kW	55A	SD650-T2-045AC	45kW	160A
SD650-T2-018AC	18kW	70A	SD650-T2-055AC	55kW	200A
SD650-T2-022AC	22kW	80A	SD650-T2-075AC	75kW	260A

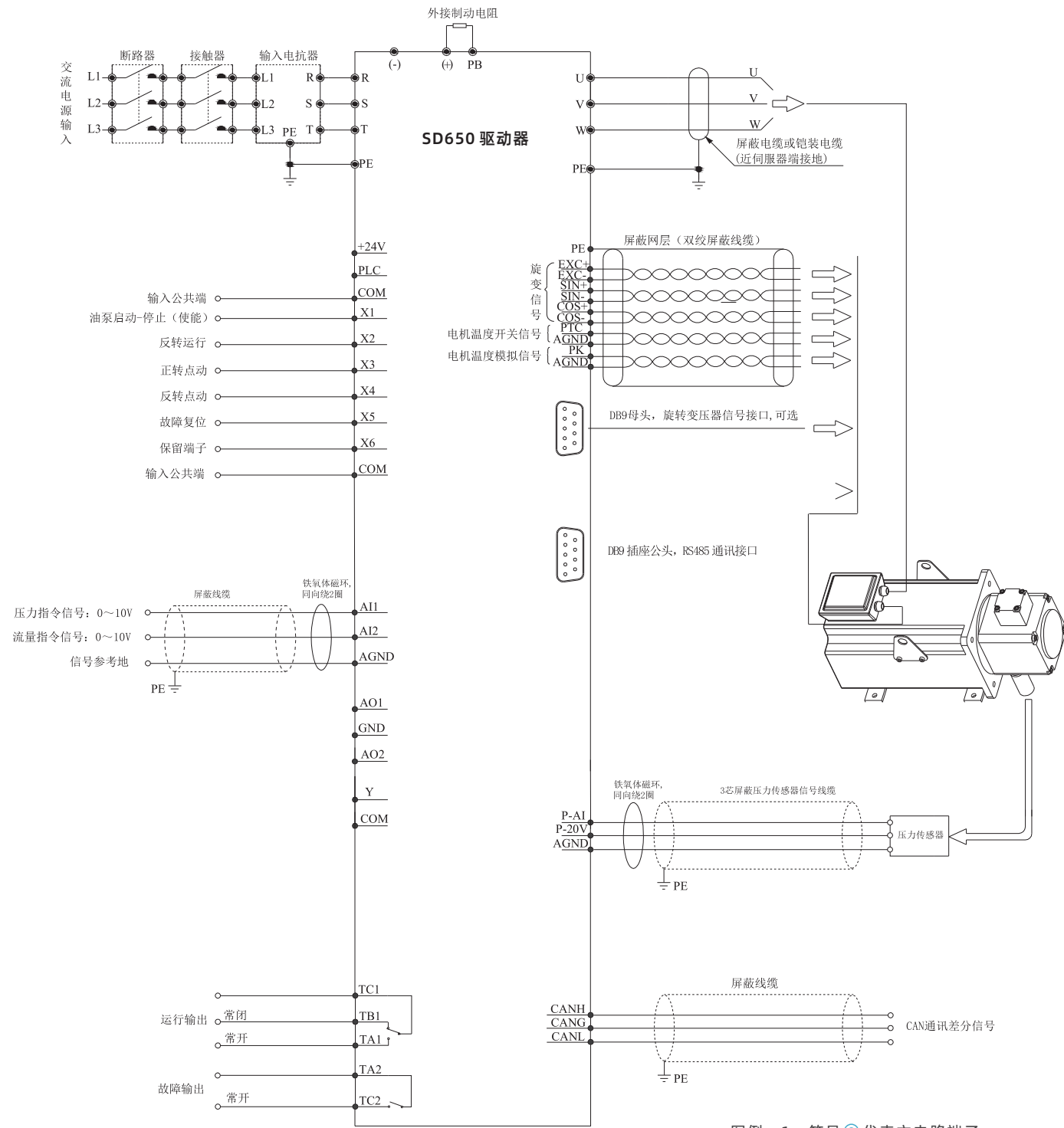
三相380V

型 号	最大适配同步电机	额定电流	型 号	最大适配同步电机	额定电流
SD650-T3-7R5AC	7.5kW	17A	SD650-T3-037SAC	37kW	75A
SD650-T3-011AC	11kW	25A	SD650-T3-045AC	45kW	90A
SD650-T3-015AC	15kW	32A	SD650-T3-055AC	55kW	110A
SD650-T3-018SAC	18kW	38A	SD650-T3-075SAC	75kW	150A
SD650-T3-022AC	22kW	45A	SD650-T3-090AC	90kW	180A
SD650-T3-030AC	30kW	60A	SD650-T3-110AC	110kW	210A

SD650 技术规范

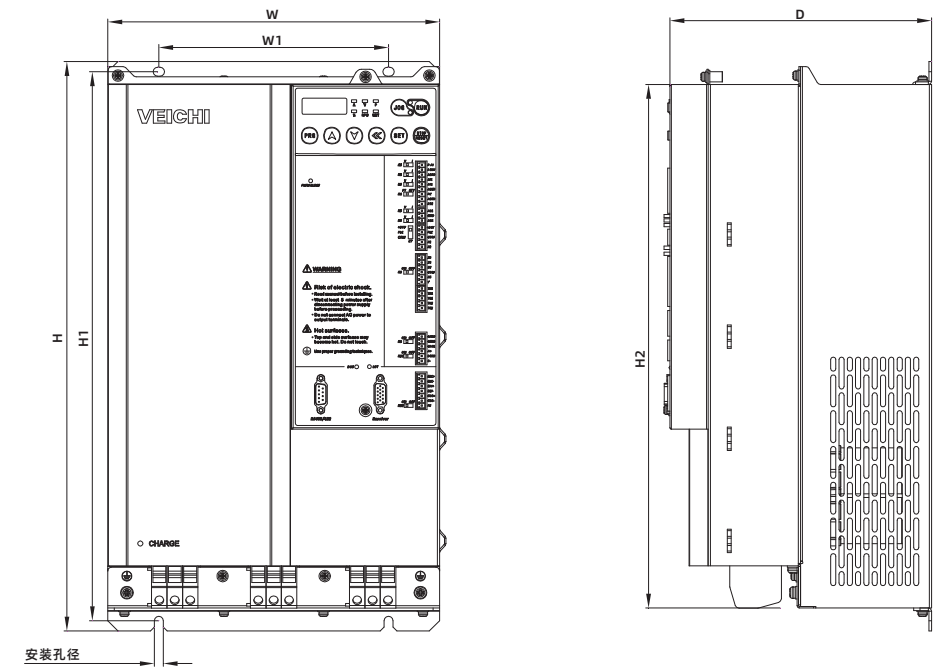
项 目	规 范	
电源输入	电压、频率	三相380V, 220V 50/60Hz
	允许波动	电压: ±15%; 频率: ±5% 畸变率满足IEC61800-2要求
	合闸冲击电流	小于额定电流
	功率因数	≥0.94(有直流电抗器)
	驱动器效率	≥96%
输出	输出电压	额定条件下输出: 3相, 0~输入电压, 误差小于5%
	输出频率范围	最高输出频率: 320Hz
	输出速度精度	±0.1%
	过载能力	150%额定电流60秒, 180%额定电流5秒
	调制方式	SVPWM
	载波频率范围	2.0~8.0kHz (机型确定)
	转速精度	数字设定: 最大转速×±0.01% 模拟设定: 最大频率×±0.2%
	转速分辨率	数字设定: 1rpm 模拟设定: 最大转速×0.05%
	加减速曲线	直线加减速、S曲线加减速
	自动节能运行	根据负载状况, 自动优化输出电压, 实现节能运行
	自动限流	对运行期间电流自动限制, 防止频繁过流故障跳闸
	标准功能	油压闭环控制、速度控制、RS485、模拟输出
	转速设定通道	键盘数字设定、模拟电压/电流端子AI1、模拟电压/电流端子AI2、模拟电压/电流端子P-AI、通讯给定和多通道端子选择, 主辅通道组合
	反馈输入通道	电压/电流端子AI1、电压/电流端子AI2、电压/电流端子P-AI、通讯给定
	运行命令通道	操作面板给定、外部端子给定、通讯给定
	输入指令信号	启动、停止、正反转、点动、多段速、自由停车、复位、加减速时间选择、转速设定通道选择、外部故障报警
	外部输出信号	2路继电器输出; 1路晶体管输出; 2路模拟量输出, 电压输出范围: 0~10V, 电流输出范围: 0~20mA
保护功能	过压、欠压、电流限幅, 过流、过载、过热、数据保护	
键盘显示	LED显示	单行5位数码管显示 可监控1个状态量
	状态监控	压力指令、压力反馈、速度给定、速度反馈、流量指令、输出电流、输出电压、输出转矩、输出功率、母线电压、模块温度、电机温度、输入端子X接通状态、输出端子Y接通状态等
	故障报警	自学习异常、传感器反馈断线、电机过热、驱动器过热、编码器故障、通讯故障、过压、欠压、过流、短路、缺相、过载、失速、电流限幅、数据保护受破坏、当前故障的运行状况、历史故障
环境	安装场所	室内, 海拔不大于1000m, 无腐蚀性气体及日光直射
	温度、湿度	-10~+40℃ 20%~95%RH (不结露)
	振动	小于0.5g
	储存温度	-25~+60℃
	安装方式	壁挂式、立柜式
冷却方式	强迫风冷	

SD650 标准接线图



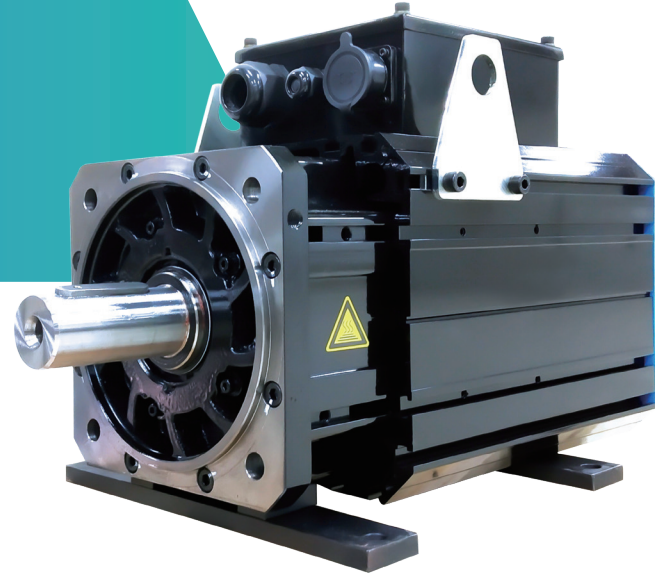
图例：1、符号 ● 代表主电路端子；
2、符号 ○ 代表控制电路端子。

SD650 安装尺寸



型号	W	W1	H	H1	H2	D	安装孔径
SD650-T2-7R5AC	210	160	328	314	294	165	Φ7
SD650-T2-011AC	260	180	446	430	410	202	Φ7
SD650-T2-015AC							
SD650-T2-018AC							
SD650-T2-022AC	320	180	568	543	518	272	Φ10
SD650-T2-030AC							
SD650-T2-037AC							
SD650-T2-045AC	390	240	621	596	565	312	Φ11
SD650-T2-055AC							
SD650-T2-075AC							
SD650-T3-7R5AC	210	160	328	314	294	165	Φ7
SD650-T3-011AC							
SD650-T3-015AC							
SD650-T3-018SAC	260	180	411	395	375	202	Φ7
SD650-T3-018AC							
SD650-T3-022AC							
SD650-T3-030AC	320	180	568	543	518	272	Φ10
SD650-T3-037SAC							
SD650-T3-037AC							
SD650-T3-045AC	390	240	621	596	565	312	Φ11
SD650-T3-055AC							
SD650-T3-075SAC							
SD650-T3-075AC	320	180	568	543	518	272	Φ10
SD650-T3-090AC							
SD650-T3-110AC	390	240	621	596	565	312	Φ11

永磁同步电机



电机型号说明

SM XX XXX X XX X X-X

伺服电机

底座识别号
18: 180止口
25: 250止口

额定扭矩
35: 35N·m
110: 110N·m
.....

散热方式
F: 风冷

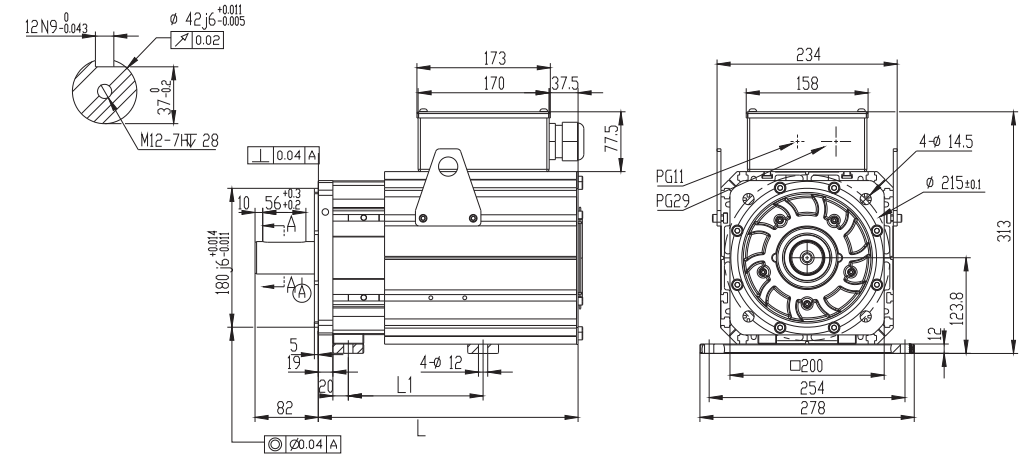
备用

编码器类型
R: 旋变编码器

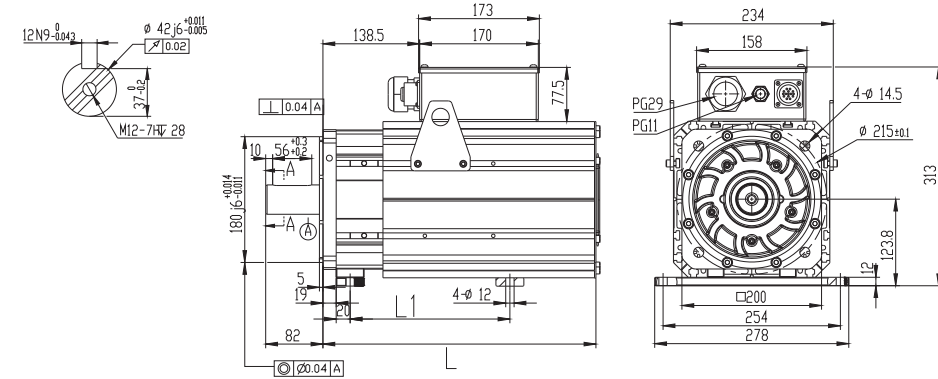
额定电压
C: 220V AC
D: 380V AC

额定转速
15: 1500rpm
18: 1800rpm
20: 2000rpm

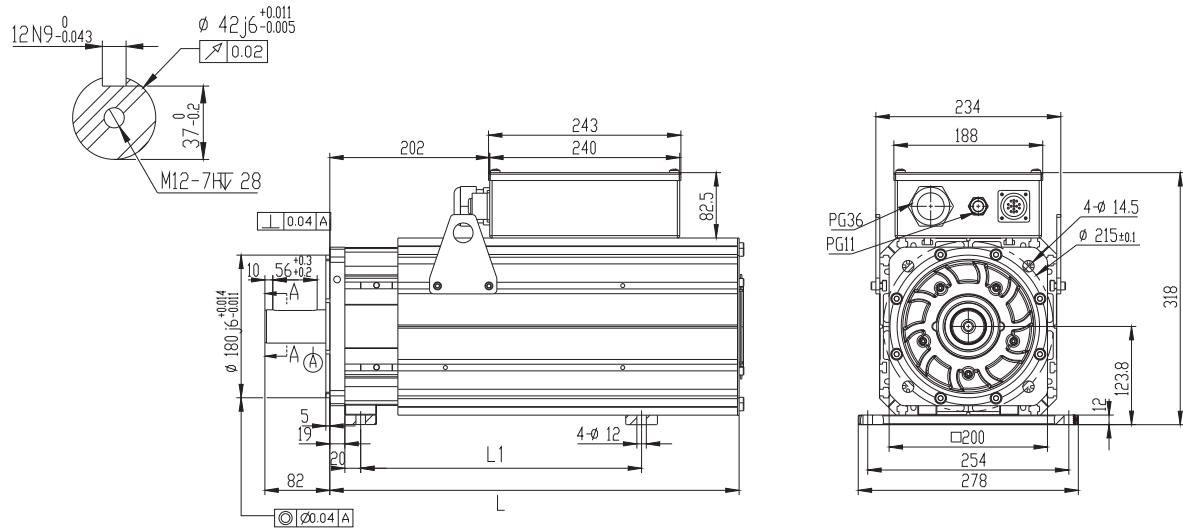
SM18-220V



电机型号	额定转矩 N·m	额定转速 RPM	额定频率 Hz	额定电流 A	额定功率 kW	额定电压 VAC	转动惯量 kg·m ² ·10 ⁻³	重量 kg	长度(mm) L L1	反电动势 V/Krpm	转矩常数 kt N·m/A	峰值扭矩 N·m	峰值电流 A
SM1835F15CR-H	35	1500	100.0	19.7	5.5	220.0	5.1	32.0	323.0 157.0	119.1	1.971	74.0	41.6
SM1835F17CR-H	35	1700	113.3	22.8	6.2	220.0	5.1	32.0	323.0 157.0	103.3	1.708	74.0	48.0
SM1835F20CR-H	35	2000	133.3	26.9	7.3	220.0	5.1	32.0	323.0 157.0	87.4	1.445	74.0	56.8
SM1845F15CR-H	45	1500	100.0	25.9	7.1	220.0	5.8	32.0	341.0 175.0	116.5	1.927	95.0	54.8
SM1845F17CR-H	45	1700	113.3	28.5	8.0	220.0	5.8	32.0	341.0 175.0	105.9	1.752	95.0	60.2
SM1845F20CR-H	45	2000	133.3	33.6	9.4	220.0	5.8	32.0	341.0 175.0	90.0	1.489	95.0	70.9

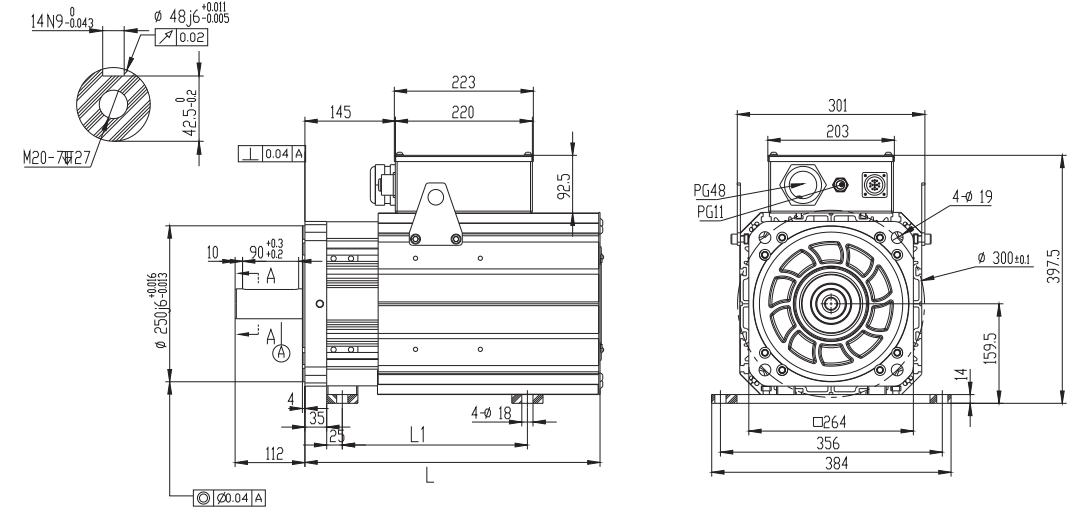


电机型号	额定转矩 N·m	额定转速 RPM	额定频率 Hz	额定电流 A	额定功率 kW	额定电压 VAC	转动惯量 kg·m ² ·10 ⁻³	重量 kg	长度(mm) L L1	反电动势 V/Krpm	转矩常数 kt N·m/A	峰值扭矩 N·m	峰值电流 A
SM1855F15CR-H	55	1500	100.0	31.0	8.6	220.0	6.5	35.0	359.0 193.0	119.1	1.971	116.0	65.4
SM1855F17CR-H	55	1700	113.3	34.9	9.8	220.0	6.5	35.0	359.0 193.0	105.9	1.752	116.0	73.6
SM1855F20CR-H	55	2000	133.3	42.9	11.5	220.0	6.5	35.0	359.0 193.0	86.0	1.423	116.0	90.6
SM1870F15CR-H	70	1500	100.0	39.5	11.0	220.0	7.2	39.0	377.0 211.0	119.1	1.971	148.0	83.3
SM1870F17CR-H	70	1700	113.3	45.5	12.5	220.0	7.2	39.0	377.0 211.0	103.3	1.708	148.0	96.1
SM1870F20CR-H	70	2000	133.3	53.8	14.7	220.0	7.2	39.0	377.0 211.0	87.4	1.445	148.0	113.6
SM1880F15CR-H	80	1500	100.0	44.6	12.6	220.0	7.9	42.0	395.0 229.0	120.5	1.992	169.0	94.1
SM1880F17CR-H	80	1700	113.3	52.7	14.2	220.0	7.9	42.0	395.0 229.0	101.9	1.686	169.0	111.2
SM1880F20CR-H	80	2000	133.3	64.4	16.8	220.0	7.9	42.0	395.0 229.0	83.4	1.379	169.0	136.0
SM1890F15CR-H	90	1500	100.0	51.9	14.1	220.0	8.6	46.0	413.0 247.0	116.5	1.927	190.0	109.5
SM1890F17CR-H	90	1700	113.3	57.1	16.0	220.0	8.6	46.0	413.0 247.0	105.9	1.752	190.0	120.5
SM1890F20CR-H	90	2000	133.3	71.4	18.8	220.0	8.6	46.0	413.0 247.0	84.7	1.401	190.0	150.6

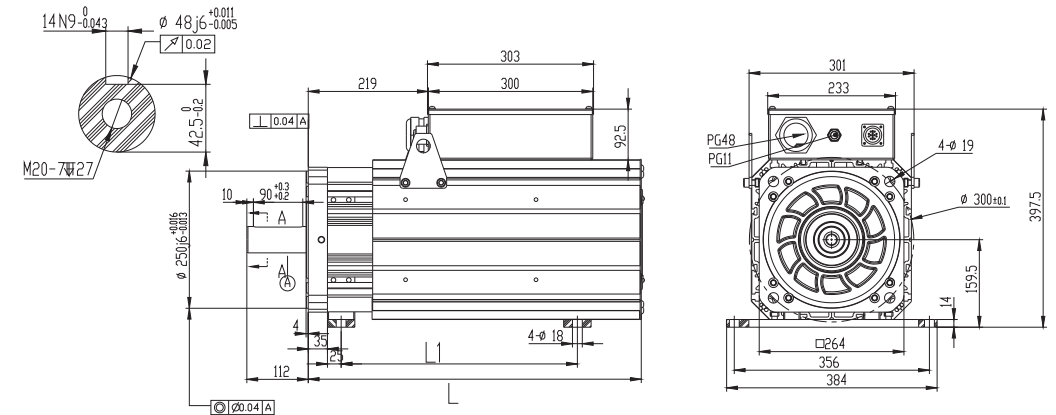


电机型号	额定转矩 N·m	额定转速 RPM	额定频率 Hz	额定电流 A	额定功率 kW	额定电压 VAC	转动惯量 kg·m ² ·10 ⁻³	重量 kg	长度(mm)		反电动势 V/Krpm	转矩常数 kt N·m/A	峰值扭矩 N·m	峰值电流 A
									L	L1				
SM18110F15CR-H	110	1500	100.0	62.0	17.3	220.0	10.0	53.0	449.0	284.0	119.1	1.971	232.0	130.9
SM18110F17CR-H	110	1700	113.3	69.8	19.6	220.0	10.0	53.0	449.0	284.0	105.9	1.752	232.0	147.2
SM18110F20CR-H	110	2000	133.3	85.9	23.0	220.0	10.0	53.0	449.0	284.0	86.0	1.423	232.0	181.2
SM18135F15CR-H	135	1500	100.0	81.6	21.2	220.0	11.4	60.0	485.0	319.0	111.2	1.839	285.0	172.1
SM18135F17CR-H	135	1700	113.3	87.8	24.0	220.0	11.4	60.0	485.0	319.0	103.3	1.708	285.0	185.3
SM18135F20CR-H	135	2000	133.3	103.8	28.3	220.0	11.4	60.0	485.0	319.0	87.4	1.445	285.0	219.0
SM18140F15CR-H	140	1500	100.0	78.1	22.0	220.0	12.1	63.0	503.0	337.0	120.5	1.992	295.0	164.7
SM18140F17CR-H	140	1700	113.3	91.1	24.9	220.0	12.1	63.0	503.0	337.0	103.3	1.708	295.0	192.2
SM18140F20CR-H	140	2000	133.3	109.3	29.3	220.0	12.1	63.0	503.0	337.0	86.0	1.423	295.0	230.6
SM18150F15CR-H	150	1500	100.0	83.6	23.6	220.0	12.8	67.0	521.0	355.0	120.5	1.992	317.0	176.5
SM18150F17CR-H	150	1700	113.3	98.9	26.7	220.0	12.8	67.0	521.0	355.0	101.9	1.686	317.0	208.6
SM18150F20CR-H	150	2000	133.3	108.7	31.4	220.0	12.8	67.0	521.0	355.0	92.7	1.533	317.0	229.4
SM18165F15CR-H	165	1500	100.0	95.1	25.9	220.0	14.2	74.0	557.0	391.0	116.5	1.927	348.0	200.8
SM18165F17CR-H	165	1700	113.3	104.7	29.4	220.0	14.2	74.0	557.0	391.0	105.9	1.752	348.0	220.8
SM18165F20CR-H	165	2000	133.3	130.8	34.6	220.0	14.2	74.0	557.0	391.0	84.7	1.401	348.0	276.1
SM18180F15CR-H	180	1500	100.0	101.5	28.3	220.0	15.6	77.0	593.0	427.0	119.1	1.971	380.0	214.1
SM18180F17CR-H	180	1700	113.3	112.8	32.0	220.0	15.6	77.0	593.0	427.0	107.2	1.774	380.0	237.9
SM18180F20CR-H	180	2000	133.3	145.0	37.7	220.0	15.6	77.0	593.0	427.0	83.4	1.379	380.0	305.9
SM18200F15CR-H	200	1500	100.0	112.8	31.4	220.0	17.0	91.0	629.0	463.0	119.1	1.971	422.0	237.9
SM18200F17CR-H	200	1700	113.3	126.9	35.6	220.0	17.0	91.0	629.0	463.0	105.9	1.752	422.0	267.7
SM18200F20CR-H	200	2000	133.3	145.0	41.9	220.0	17.0	91.0	629.0	463.0	92.7	1.533	422.0	305.9

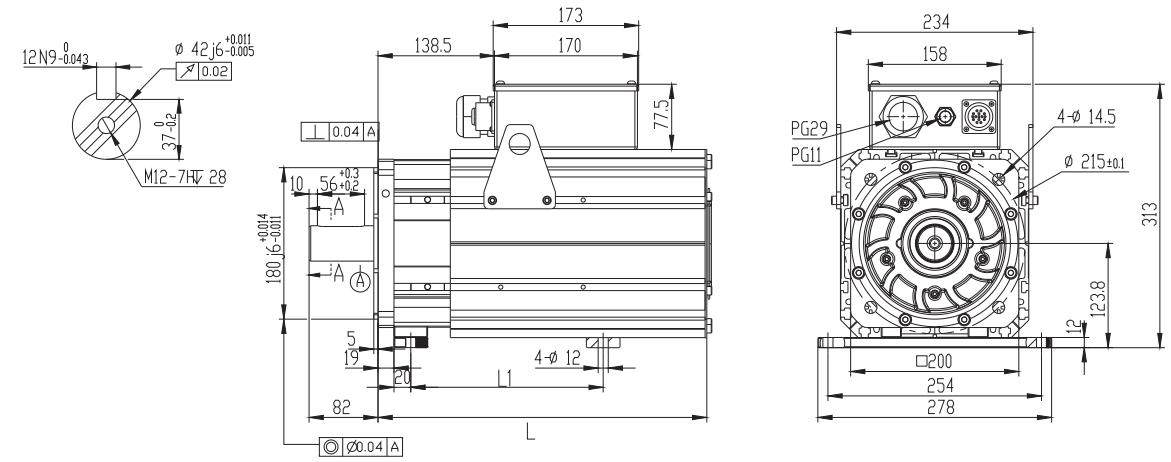
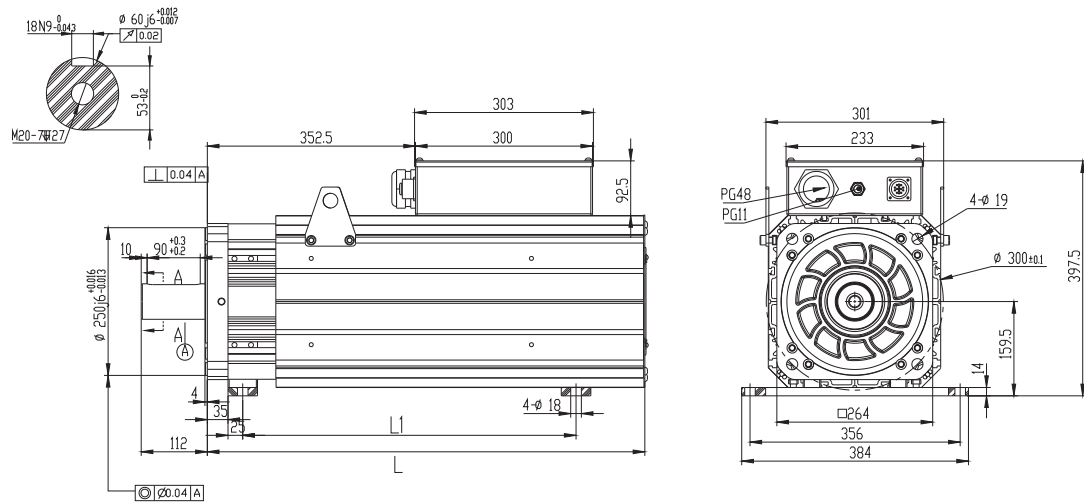
SM25-220V



电机型号	额定转矩 N·m	额定转速 RPM	额定频率 Hz	额定电流 A	额定功率 kW	额定电压 VAC	转动惯量 kg·m ² ·10 ⁻³	重量 kg	长度(mm)		反电动势 V/Krpm	转矩常数 kt N·m/A	峰值扭矩 N·m	峰值电流 A
									L	L1				
SM25160F15CR	160	1500	100.0	88.8	25.1	220	27	100	473.5	297	121	2.00	338	187.4
SM25160F17CR	160	1700	113.3	98.7	28.5	220	27	100	473.5	297	109	1.80	338	208.2
SM25160F20CR	160	2000	133.3	126.9	33.5	220	27	100	473.5	297	85	1.40	338	255.3
SM25185F15CR	185	1500	100.0	110.0	29.1	220	31	108	494.5	318	113	1.87	390	232.2
SM25185F17CR	185	1700	113.3	125.7	32.9	220	31	108	494.5	318	99	1.63	390	265.3
SM25185F20CR	185	2000	133.3	146.7	38.7	220	31	108	494.5	318	85	1.40	390	309.5
SM25215F15CR	215	1500	100.0	127.9	33.8	220	35	115	518	342	113	1.87	454	269.8
SM25215F17CR	215	1700	113.3	149.2	38.3	220	35	115	518	342	97	1.60	454	314.8
SM25215F20CR	215	2000	133.3	179.0	45.0	220	35	115	518	342	81	1.33	421	350.5



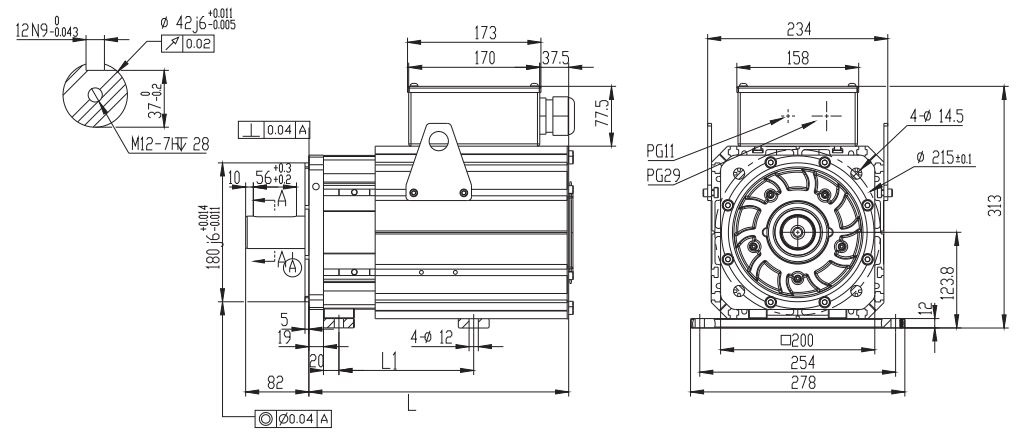
电机型号	额定转矩 N·m	额定转速 RPM	额定频率 Hz	额定电流 A	额定功率 kW	额定电压 VAC	转动惯量 kg·m ² ·10 ⁻³	重量 kg	长度(mm)		反电动势 V/Krpm	转矩常数 kt N·m/A	峰值扭矩 N·m	峰值电流 A
									L	L1				
SM25265F15CR	265	1500	100.0	147.1	41.6	220	42	130	562.5	386	121	2.00	559	310.4
SM25265F17CR	265	1700	113.3	176.5	47.2	220	42	130	562.5	386	101	1.67	559	372.5
SM25265F20CR	265	2000	133.3	220.6	55.5	220	42	130	562.5	386	81	1.33	559	465.6
SM25310F15CR	310	1500	100.0	172.1	48.7	220	50	145	607.5	431	121	2.00	654	363.1
SM25310F17CR	310	1700	113.3	215.1	55.2	220	50	145	607.5	431	97	1.60	654	453.9
SM25310F20CR	310	2000	133.3	245.8	64.9	220	50	145	607.5	431	85	1.40	654	518.7
SM25360F15CR	360	1500	100.0	214.1	56.5	220	57	160	652	476	113	1.87	760	451.8
SM25360F17CR	360	1700	113.3	244.7	64.1	220	57	160	652	476	99	1.63	760	516.3
SM25360F20CR	360	2000	133.3	285.5	75.4	220	57	160	652	476	85	1.40	695	551.1



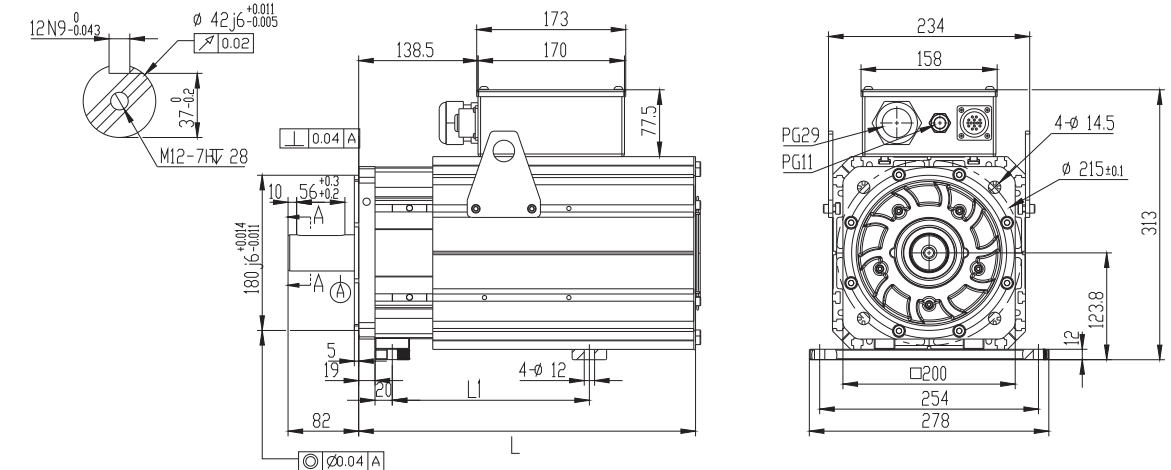
电机型号	额定转矩 N·m	额定转速 RPM	额定频率 Hz	额定电流 A	额定功率 kW	额定电压 VAC	转动惯量 kg·m ² ·10 ⁻³	重量 kg	长度(mm)		反电动势 V/Krpm	转矩常数 kt N·m/A	峰值扭矩 N·m	峰值电流 A
									L	L1				
SM25400F15CR	400	1500	100.0	237.9	62.8	220	64	175	696.5	520	113	1.87	844	502.0
SM25400F17CR	400	1700	113.3	282.8	71.2	220	64	175	696.5	520	97	1.60	844	596.8
SM25400F20CR	400	2000	133.3	319.9	83.8	220	64	175	696.5	520	86	1.42	778	674.9
SM25450F15CR	450	1500	100.0	272.3	70.7	220	72	190	741	565	109	1.80	950	574.6
SM25450F17CR	450	1700	113.3	305.3	80.1	220	72	190	741	565	97	1.60	950	644.3
SM25450F20CR	450	2000	133.3	333.1	94.2	220	72	190	741	565	91	1.50	778	575.8
SM25500F15CR	500	1500	100.0	277.5	78.5	220	80	205	789.5	613	121	2.00	1055	585.6
SM25500F17CR	500	1700	113.3	312.2	89.0	220	80	205	789.5	613	108	1.78	1055	658.8
SM25500F20CR	500	2000	133.3	416.3	104.7	220	80	205	789.5	613	81	1.33	1055	878.4

电机型号	额定转矩 N·m	额定转速 RPM	额定频率 Hz	额定电流 A	额定功率 kW	额定电压 VAC	转动惯量 kg·m ² ·10 ⁻³	重量 kg	长度(mm)		反电动势 V/Krpm	转矩常数 kt N·m/A	峰值扭矩 N·m	峰值电流 A
									L	L1				
SM1855F15DR-H	55	1500	100.0	17.4	8.6	380.0	5.8	35.0	341.0	175.0	201.0	3.330	116.0	17.4
SM1855F17DR-H	55	1700	113.3	19.4	9.8	380.0	5.8	35.0	341.0	175.0	180.0	2.980	116.0	41.0
SM1855F20DR-H	55	2000	133.3	23.6	11.5	380.0	5.8	35.0	341.0	175.0	148.0	2.450	116.0	49.8
SM1870F15DR-H	70	1500	100.0	22.4	11.0	380.0	6.5	39.0	359.0	193.0	199.0	3.280	148.0	47.3
SM1870F17DR-H	70	1700	113.3	24.9	12.5	380.0	6.5	39.0	359.0	193.0	179.0	2.960	148.0	52.6
SM1870F20DR-H	70	2000	133.3	30.6	14.7	380.0	6.5	39.0	359.0	193.0	146.0	2.410	148.0	64.6
SM1880F15DR-H	80	1500	100.0	24.7	12.6	380.0	7.2	42.0	377.0	211.0	207.0	3.420	169.0	52.0
SM1880F17DR-H	80	1700	113.3	29.1	14.2	380.0	7.2	42.0	377.0	211.0	175.0	2.890	169.0	61.5
SM1880F20DR-H	80	2000	133.3	33.7	16.8	380.0	7.2	42.0	377.0	211.0	151.0	2.500	169.0	71.2
SM1890F15DR-H	90	1500	100.0	28.1	14.1	380.0	7.9	46.0	395.0	229.0	204.0	3.370	190.0	59.3
SM1890F17DR-H	90	1700	113.3	30.9	16.0	380.0	7.9	46.0	395.0	229.0	185.0	3.070	190.0	65.2
SM1890F20DR-H	90	2000	133.3	37.5	18.8	380.0	7.9	46.0	395.0	229.0	153.0	2.530	190.0	79.0
SM18110F15DR-H	110	1500	100.0	34.6	17.3	380.0	9.3	53.0	431.0	265.0	203.0	3.350	232.0	72.9
SM18110F17DR-H	110	1700	113.3	39.2	19.6	380.0	9.3	53.0	431.0	265.0	179.0	2.960	232.0	82.7
SM18110F20DR-H	110	2000	133.3	45.2	23.0	380.0	9.3	53.0	431.0	265.0	155.0	2.560	232.0	95.4

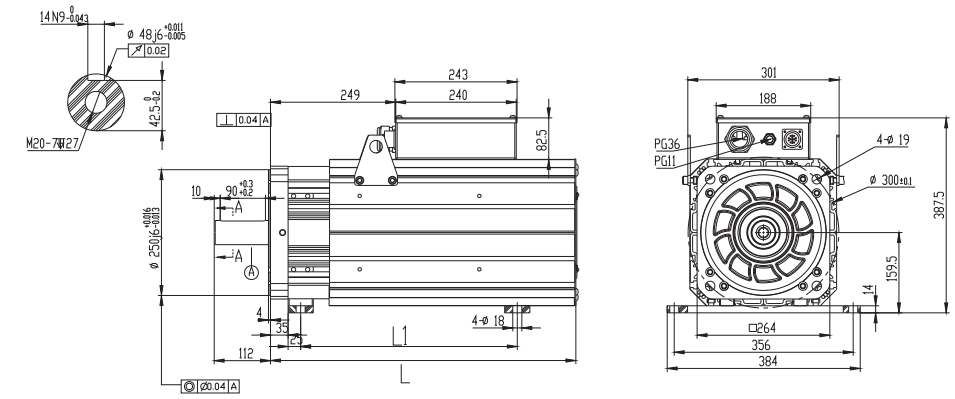
SM18-380V



电机型号	额定转矩 N·m	额定转速 RPM	额定频率 Hz	额定电流 A	额定功率 kW	额定电压 VAC	转动惯量 kg·m ² ·10 ⁻³	重量 kg	长度(mm)		反电动势 V/Krpm	转矩常数 kt N·m/A	峰值扭矩 N·m	峰值电流 A
									L	L1				
SM1835F15DR-H	35	1500	100.0	11.2	5.5	380.0	5.1	32.0	323.0	157.0	199.0	3.280	74.0	23.7
SM1835F17DR-H	35	1700	113.3	12.7	6.2	380.0	5.1	32.0	323.0	157.0	175.0	2.890	74.0	26.9
SM1835F20DR-H	35	2000	133.3	14.8	7.3	380.0	5.1	32.0	323.0	157.0	151.0	2.500	74.0	31.1
SM1845F15DR-H	45	1500	100.0	14.4	7.1	380.0	5.1	32.0	323.0	157.0	199.0	3.280	95.0	30.4
SM1845F17DR-H	45	1700	113.3	16.4	8.0	380.0	5.1	32.0	323.0	157.0	175.0	2.890	95.0	34.6
SM1845F20DR-H	45	2000	133.3	19.0	9.4	380.0	5.1	32.0	323.0	157.0	151.0	2.500	95.0	40.0

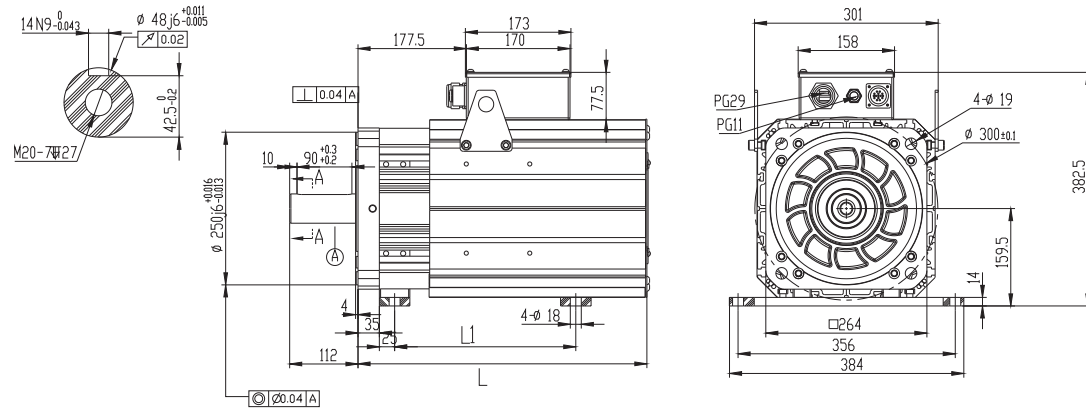


电机型号	额定转矩 N·m	额定转速 RPM	额定频率 Hz	额定电流 A	额定功率 kW	额定电压 VAC	转动惯量 kg·m ² ·10 ⁻³	重量 kg	长度(mm)		反电动势 V/Krpm	转矩常数 kt N·m/A	峰值扭矩 N·m	峰值电流 A
									L	L1				
SM18135F15DR-H	135	1500	100.0	42.1	21.2	380.0	10.7	60.0	467.0	301.0	204.0	3.378	285.0	88.9
SM18135F17DR-H	135	1700	113.3	45.4	24.0	380.0	10.7	60.0	467.0	301.0	189.0	3.130	285.0	95.8
SM18135F20DR-H	135	2000	133.3	56.2	28.3	380.0	10.7	60.0	467.0	301.0	153.0	2.530	285.0	118.6
SM18140F15DR-H	140	1500	100.0	43.1	22.0	380.0	11.4	63.0	485.0	319.0	207.0	3.420	295.0	91.0
SM18140F17DR-H	140	1700	113.3	51.0	24.9	380.0	11.4	63.0	485.0	319.0	175.0	2.890	295.0	107.6
SM18140F20DR-H	140	2000	133.3	56.1	29.3	380.0	11.4	63.0	485.0	319.0	159.0	2.630	295.0	118.3
SM18150F15DR-H	150	1500	100.0	46.2	23.6	380.0	12.1	67.0	503.0	337.0	207.0	3.420	317.0	97.5
SM18150F17DR-H	150	1700	113.3	52.8	26.7	380.0	12.1	67.0	503.0	337.0	181.0	2.990	317.0	111.5
SM18150F20DR-H	150	2000	133.3	61.6	31.4	380.0	12.1	67.0	503.0	337.0	155.0	2.560	317.0	130.1
SM18165F15DR-H	165	1500	100.0	52.9	25.9	380.0	13.5	74.0	539.0	373.0	199.0	3.280	348.0	111.6
SM18165F17DR-H	165	1700	113.3	58.8	29.4	380.0	13.5	74.0	539.0	373.0	179.0	2.960	348.0	124.0
SM18165F20DR-H	165	2000	133.3	70.5	34.6	380.0	13.5	74.0	539.0	373.0	149.0	2.460	348.0	148.8
SM18180F15DR-H	180	1500	100.0	56.2	28.3	380.0	14.2	77.0	557.0	391.0	204.0	3.370	380.0	118.5
SM18180F17DR-H	180	1700	113.3	63.3	32.0	380.0	14.2	77.0	557.0	391.0	181.0	2.990	380.0	133.5
SM18180F20DR-H	180	2000	133.3	72.0	37.7	380.0	14.2	77.0	557.0	391.0	159.0	2.630	380.0	152.0
SM18200F15DR-H	200	1500	100.0	60.1	31.4	380.0	17.0	91.0	629.0	463.0	212.0	3.500	422.0	126.8
SM18200F17DR-H	200	1700	113.3	68.7	35.6	380.0	17.0	91.0	629.0	463.0	185.0	3.070	422.0	144.9
SM18200F20DR-H	200	2000	133.3	80.1	41.9	380.0	17.0	91.0	629.0	463.0	159.0	2.630	422.0	169.1

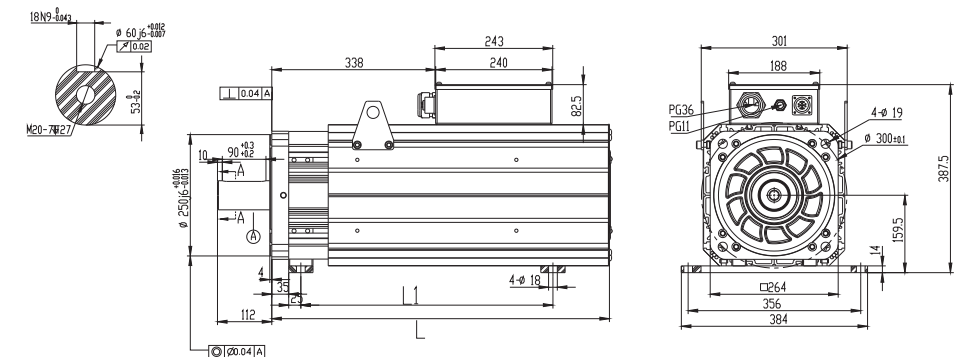


电机型号	额定转矩 N·m	额定转速 RPM	额定频率 Hz	额定电流 A	额定功率 kW	额定电压 VAC	转动惯量 kg·m ² ·10 ⁻³	重量 kg	长度(mm)		反电动势 V/Krpm	转矩常数 kt N·m/A	峰值扭矩 N·m	峰值电流 A
									L	L1				
SM25215F15DR	215	1500	100.0	68.9	33.8	380	35	115	518	342	210	3.47	454	145.3
SM25215F17DR	215	1700	113.3	81.4	38.3	380	35	115	518	342	178	2.94	454	171.7
SM25215F20DR	215	2000	133.3	99.5	45.0	380	35	115	518	342	145	2.40	421	194.7
SM25265F15DR	265	1500	100.0	88.3	41.6	380	42	130	562.5	386	202	3.34	559	186.2
SM25265F17DR	265	1700	113.3	98.1	47.2	380	42	130	562.5	386	182	3.00	559	206.9
SM25265F20DR	265	2000	133.3	110.3	55.5	380	42	130	562.5	386	161	2.67	559	232.8
SM25310F15DR	310	1500	100.0	107.5	48.7	380	50	145	607.5	431	194	3.20	654	226.9
SM25310F17DR	310	1700	113.3	122.9	55.2	380	50	145	607.5	431	169	2.80	654	259.3
SM25310F20DR	310	2000	133.3	143.4	64.9	380	50	145	607.5	431	145	2.40	654	302.6
SM25360F15DR	360	1500	100.0	122.3	56.5	380	57	160	652	476	198	3.27	760	258.2
SM25360F17DR	360	1700	113.3	142.7	64.1	380	57	160	652	476	169	2.80	760	301.2
SM25360F20DR	360	2000	133.3	171.3	75.4	380	57	160	652	476	141	2.34	695	330.7

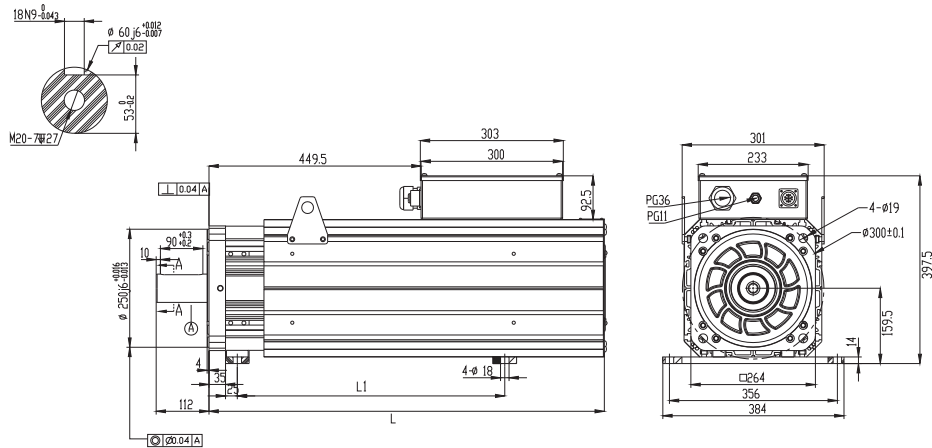
SM25-380V



电机型号	额定转矩 N·m	额定转速 RPM	额定频率 Hz	额定电流 A	额定功率 kW	额定电压 VAC	转动惯量 kg·m ² ·10 ⁻³	重量 kg	长度(mm)		反电动势 V/Krpm	转矩常数 kt N·m/A	峰值扭矩 N·m	峰值电流 A
									L	L1				
SM25160F15DR	160	1500	100.0	52.2	25.1	380	27	100	473.5	297	206	3.40	338	110.2
SM25160F17DR	160	1700	113.3	59.2	28.5	380	27	100	473.5	297	182	3.00	338	124.9
SM25160F20DR	160	2000	133.3	68.3	33.5	380	27	100	473.5	297	157	2.60	338	137.5
SM25185F15DR	185	1500	100.0	58.7	29.1	380	31	108	494.5	318	212	3.50	390	123.8
SM25185F17DR	185	1700	113.3	67.7	32.9	380	31	108	494.5	318	184	3.04	390	142.9
SM25185F20DR	185	2000	133.3	80.3	38.7	380	31	108	494.5	318	155	2.56	390	169.4



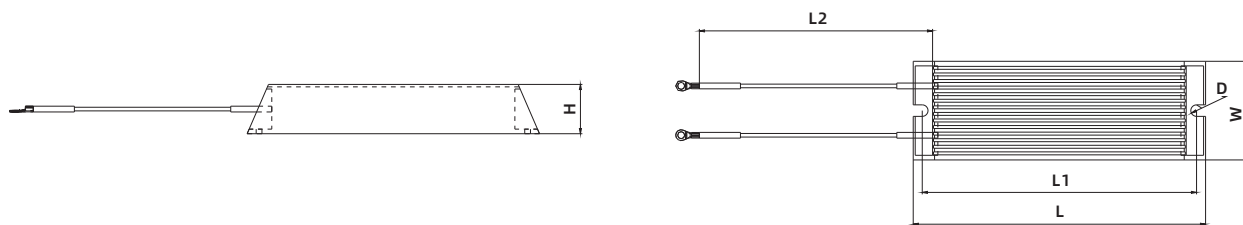
电机型号	额定转矩 N·m	额定转速 RPM	额定频率 Hz	额定电流 A	额定功率 kW	额定电压 VAC	转动惯量 kg·m ² ·10 ⁻³	重量 kg	长度(mm)		反电动势 V/Krpm	转矩常数 kt N·m/A	峰值扭矩 N·m	峰值电流 A
									L	L1				
SM25400F15DR	400	1500	100.0	138.8	62.8	380	64	175	696.5	520	194	3.20	844	292.8
SM25400F17DR	400	1700	113.3	166.5	71.2	380	64	175	696.5	520	161	2.67	844	351.4
SM25400F20DR	400	2000	133.3	173.4	83.8	380	64	175	696.5	520	155	2.57	778	365.8
SM25450F15DR	450	1500	100.0	140.6	70.7	380	72	190	741	565	215	3.60	950	296.7
SM25450F17DR	450	1700	113.3	167.9	80.1	380	72	190	741	565	180	3.00	950	354.3
SM25450F20DR	450	2000	133.3	205.6	94.2	380	72	190	741	565	147	2.40	778	433.9
SM25500F15DR	500	1500	100.0	164.6	78.5	380	80	205	789.5	613	204	3.34	1055	347.4
SM25500F17DR	500	1700	113.3	208.2	89.0	380	80	205	789.5	613	161	2.67	1055	439.2
SM25500F20DR	500	2000	133.3	212.6	104.7	380	80	205	789.5	613	158	2.56	1055	448.5



电机型号	额定转矩 N·m	额定转速 RPM	额定频率 Hz	额定电流 A	额定功率 kW	额定电压 VAC	转动惯量 kg·m ² ·10 ⁻³	重量 kg	长度(mm)		反电动势 V/Krpm	转矩常数 kt N·m/A	峰值扭矩 N·m	峰值电流 A
									L	L1				
SM25550F15DR	550	1500	100.0	169.8	86.4	380	83	220	838	567	206	3.41	1161	358.2
SM25550F17DR	550	1700	113.3	203.1	97.9	380	83	220	838	567	172	2.85	1161	428.6
SM25550F20DR	550	2000	133.3	226.2	115.2	380	83	220	838	567	155	2.56	1161	477.2
SM25600F15DR	600	1500	100.0	207.3	94.2	380	90	235	882.5	567	188	3.05	1266	437.4
SM25600F17DR	600	1700	113.3	226.4	106.8	380	90	235	882.5	567	169	2.79	1266	477.6
SM25600F20DR	600	2000	133.3	255.7	125.7	380	90	235	882.5	567	150	2.47	1266	539.5

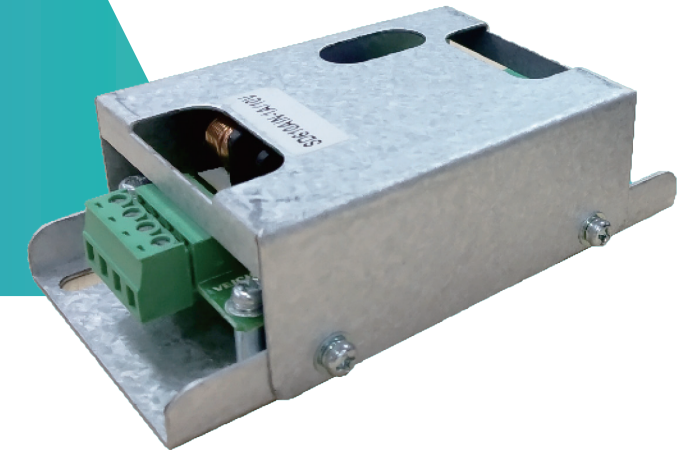
配件

制动电阻



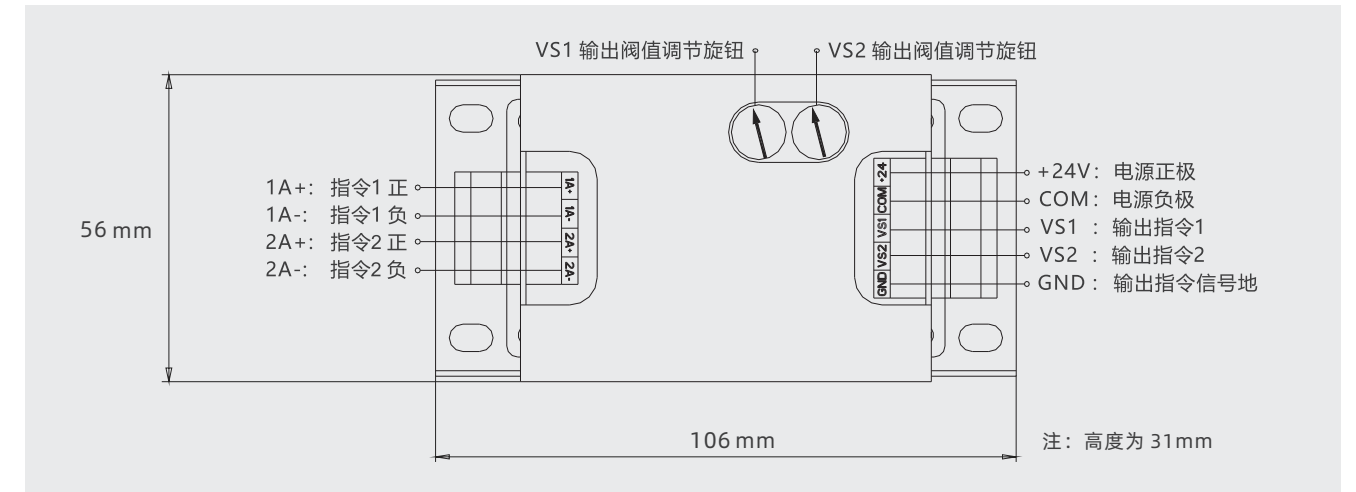
型号	外形尺寸					安装孔位
	L	L1	L2	H	W	
RXLG-0800W40RJ-335MM	335	318	1000	30	60	6.5
RXLG-1000W30RJ-335MM	335	318	1000	30	60	6.5
RXLG-2500W15RJ-450MM	450	435	1200	60	60	6.5
RXLG-3000W10RJ-530MM	530	515	1200	60	60	6.5

信号转换板



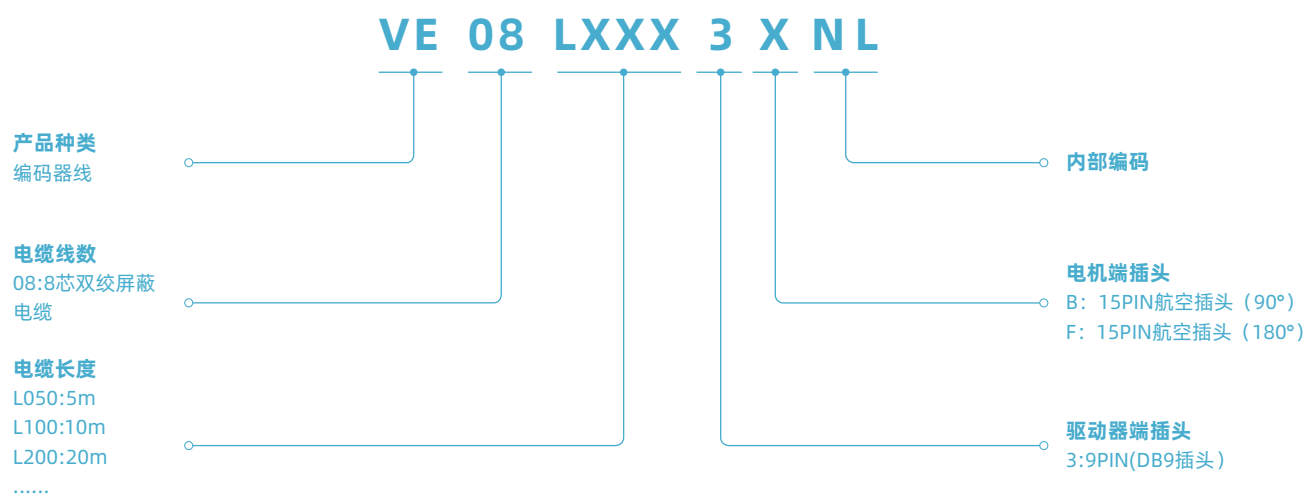
接线方式

型号: SD610AIN-1A/10V

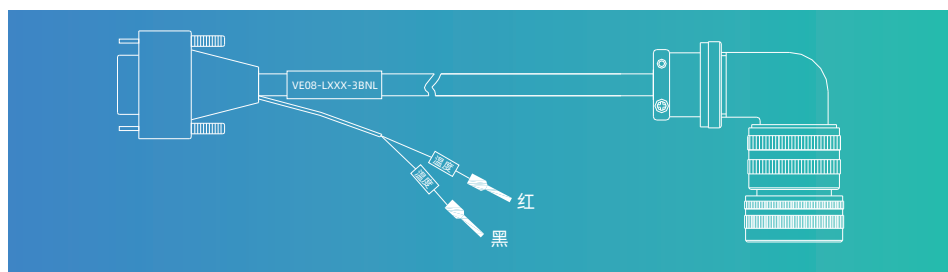


输入信号	输出信号
1A+ 指令1 正	+24V 电源正极
1A- 指令1 负	COM 电源负极
2A+ 指令2 正	VS1 电压型指令输出1
2A- 指令2 负	VS2 电压型指令输出2
	GND 电压型输出信号地

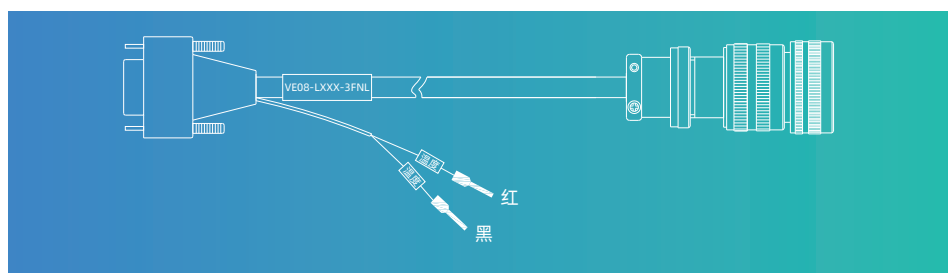
编码器线型号说明



规格型号



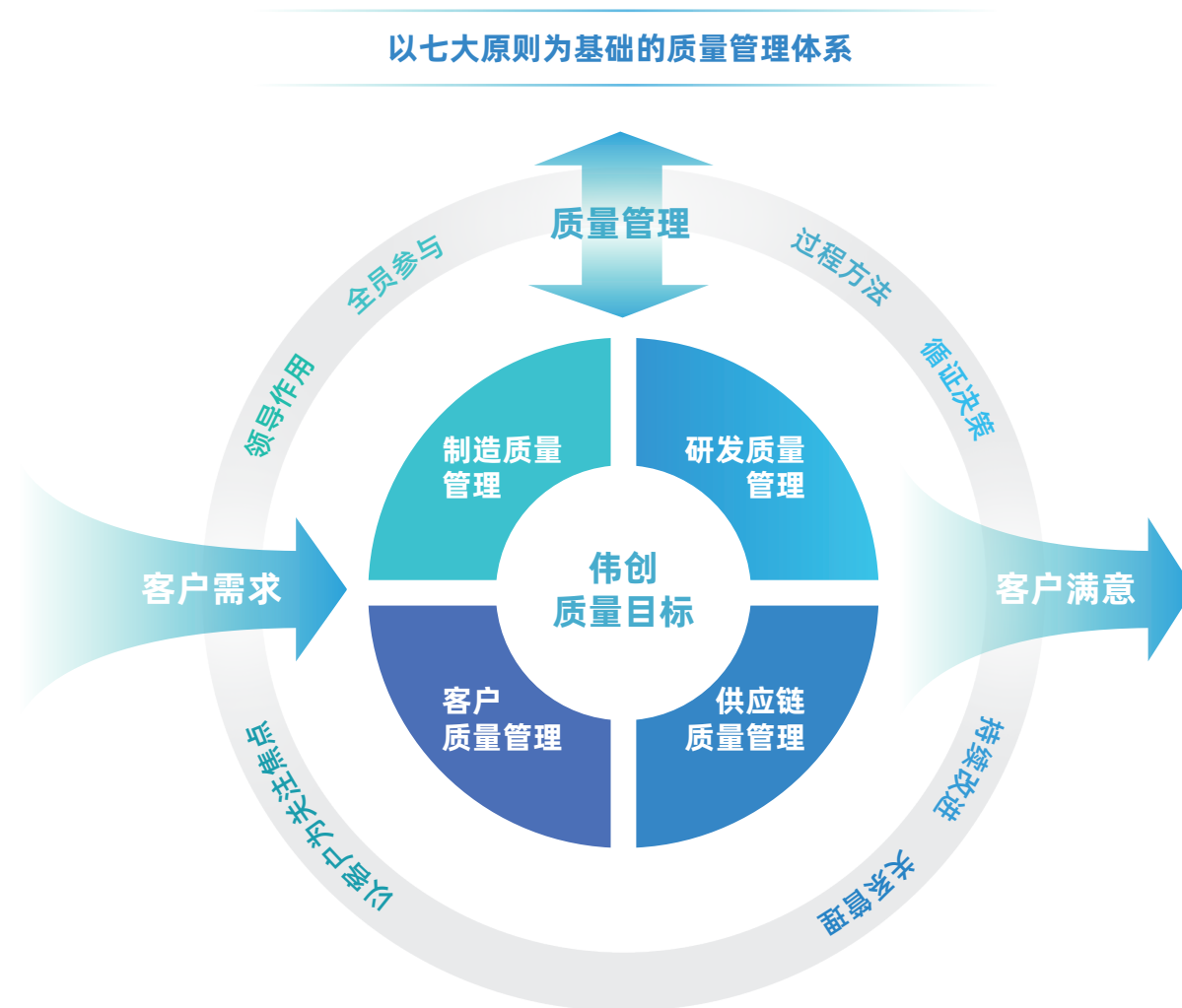
型 号
VE08-L050-3BNL
VE08-L100-3BNL
VE08-L200-3BNL



型 号
VE08-L050-3FNL
VE08-L100-3FNL
VE08-L200-3FNL

质量管理

坚持品质第一的质量方针和理念，采购、产品研发、生产过程等各个环节采用世界领先标准进行管理，保证产品的高品质。每一台产品，都具有唯一的产品编码，可以通过产品追溯系统查询，品质可控可追溯。



ISO9001:2015
ISO14001:2015
ISO45001:2018



全系列产品
通过CE认证



专用产品通过
3C认证



定制产品符合
RoHS2.0指令



测量管理体系
AAA认证



售后服务五星认证



QC080000
管理体系

研发与制造

研发与技术平台实力

- 汇集了国内工业控制领域优秀的专业技术人才，目前研发人员占公司总人数28.67%，本科及以上学历技术人员占90%。
- 秉承“技术创新，精益求精”的研发理念，深入了解客户需求，以产品和技术服务于客户，为客户提供稳定可信赖的产品。
- 伟创每年研发投入占公司营业收入的10%左右，先后设立EMC实验室、安规实验室、可靠性实验室、产品性能测试实验室等多个实验平台。
- 公司与国内多所著名院校及科研机构建立了深度合作关系，先后设立了“江苏省博士后创新实践基地”和“江苏省研究生工作站”。

智能制造，自动化设备全程应用

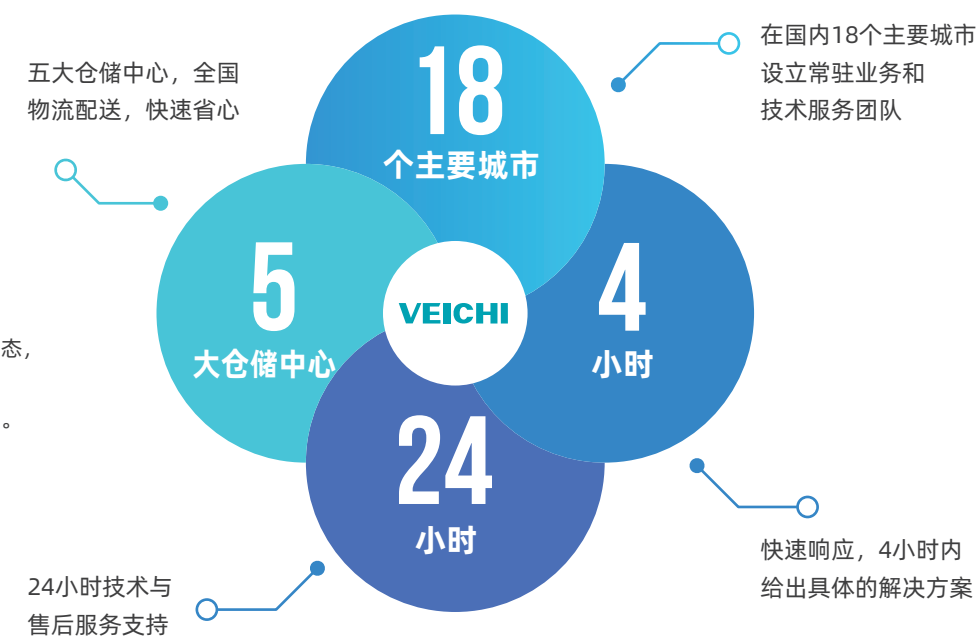
- 以数字化技术驱动生产，从产品研发、生产规划到生产执行，数字化、智能化贯穿整个生产周期，年产量达60万台。
- 拥有5条全进口的SMT高速贴片生产线、5条自动化喷涂线、4条DIP测试线、1条机械手臂的自动化线、12条生产流水线以及多种智能化生产配套设备。
- 采用3（三检制）+1（按比例巡检）的全流程质量管理模式，产品均采用自动化的全检测验，保证产品出厂电气性能。
- WMS、MES、ERP三大生产管理系统，让每一台产品的生产，都具有唯一的产品编码，可以通过产品追溯系统查询，品质可控可追溯。



服务与支持

科技创新，服务先行

践行“以客户为中心”的服务理念，打造“五星级”服务体系。网络与电话双平台服务，实时掌握服务动态，以“用心、耐心、专心”的服务，真正做到让客户“买得放心，用的舒心”。



01

售前
技术推广、现场勘察
方案制作、节能评估

02

售中
量身定制、设计联络
安装调试、现场培训

03

售后
定期回访、定期维护
及时维修、用户培训

