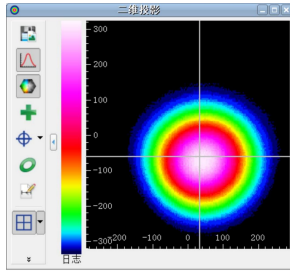


405nm~940nm 波段单模光纤耦合激光器

405~940nm Wavelength SM Fiber Coupled Laser

本激光器采用半导体FP激光芯片，专业设计的驱动与温控电路温度控制保证激光器安全工作。波长齐全，输出功率和光谱稳定，单模光纤输出，光斑质量优异（TEM00模）。



特性

- 单模光纤输出
- 光谱和功率稳定
- 光斑质量优异

应用

- 光斑指示
- 成像
- 器件测试

光学指标	单位	典型值	备注
工作波长	nm	405~940 (可选波长见附表)	波长精度±5nm
工作模式	-	CW	连续光
输出功率	mW	5/30/50/80	根据波长确定
功率调节范围	-	10~100%	
短期稳定度(15 分钟)	dB	≤ ±0.02	等效≤±0.5%
长期稳定度(8 小时)	dB	≤ ±0.05	等效≤±1.2%
尾纤类型	-	单模光纤	
尾纤接头类型	-	FC/APC	

电气和环境参数	台式	模块
控制方式	按键/RS232 串口通信	RS232 串口通信
通信接口	DB9 Female	DB9 Female
供电	AC100~240V, <30W	DC5V3A 或 DC12V3A
尺寸	260(W)×280(D)×120(H)mm	125(W)×150(D)×20(H)mm
工作温度范围	-5~+35℃	
工作湿度范围	0~70%	

订购信息/型号				
FL	工作波长(nm)	输出功率(mW)	输出尾纤类型	封装形式
	405~940	5/10/20/100	SM=单模光纤;PM=保偏光纤	M=模块;B=台式

波长(nm)	405	450	488	520	638	660	670	685	785	808	830	850	905	940
功率(mW)	80	30	30	50	90	50	5	25	40	50	80	80	80	150
模场直径(μm)	3.5	3.5	3.5	3.5	4.0	4.0	4.0	4.0	5.0	5.0	5.5	5.5	6.0	6.0
NA	0.13	0.13	0.13	0.13	0.13	0.13	0.13	0.13	0.13	0.13	0.13	0.13	0.13	0.13
光纤类型	*	460HP (纤芯=2.5μm)			630-HP (纤芯=3.5μm)				780-HP (纤芯=4.4μm)					

*405nm波长的单模光纤型号: Nufern S405XP (纤芯直径=3μm); 保偏光纤型号: Nufern PMS405XP