

产品说明书
PRODUCT DESCRIPTION
NO: FZ2015



RFZ/* / 0.4*系列放散阀

1 产品简介

1.1 用途：RFZ/*/0.4*型放散阀适用于燃气调压箱、燃气调压装置的超压保护，保证生产的正常进行和安全。

1.2 特点：弹簧直接作用，动作灵敏，反应速度快；动作精度高，重复性好，回座快，不泄漏；工作寿命长，稳定可靠，可在线调校；反复起跳后仍能自动回座，关闭严密，不须拆卸研磨阀芯和阀座，操作维修方便；符合CJ/T335-2010《城镇燃气切断阀和放散阀》标准。

1.3 适用介质：天然气、人工煤气、液化石油气、空气以及其它无腐蚀性气体。



FH型



Lh形

2 主要技术参数

公称压力(MPa)：PN1.6

公称通径(mm)：DN25 DN50
G1 G2

整定压力 P_s ：L、F型 3-30 KPa
LH、FH型 30-100KPa

整定压力精度：3%

启闭压差： $\leq 15\%P_s$

工作温度： $-20^{\circ}\text{C}\sim 60^{\circ}\text{C}$



F型



L形

3 工作原理与结构

3.1 工作原理

● RFZ/*/0.4*系列放散阀利用执行阀皮膜感测被控介质压力信号，当放散阀前的压力低于设定压力时，阀口在调压弹簧作用下处于无泄漏的关闭状态；当放散阀前的压力达到或超过设定压力时，作用在皮膜上的力大于弹簧压力，阀杆带动阀瓣向上运动，阀口迅速打开，介质排放；当放散阀前的压力回到设定压力以下时，阀瓣向下运动，阀口也随之关闭。顺时针旋转调压螺塞放散压力升高，反之降低。

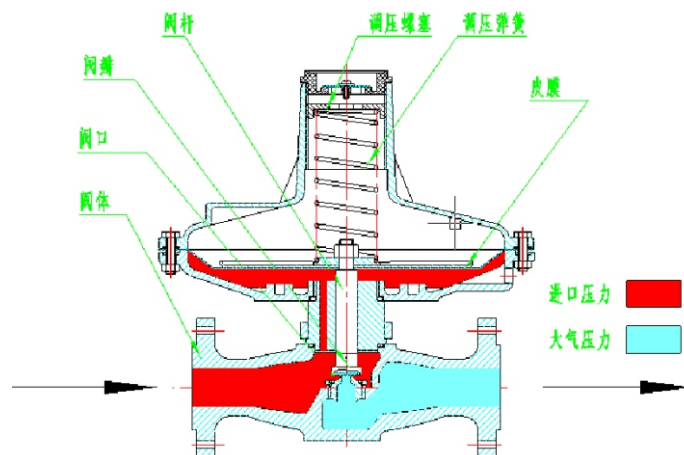


图1 工作原理图

3.2 产品结构

表1

注意：* 易损件

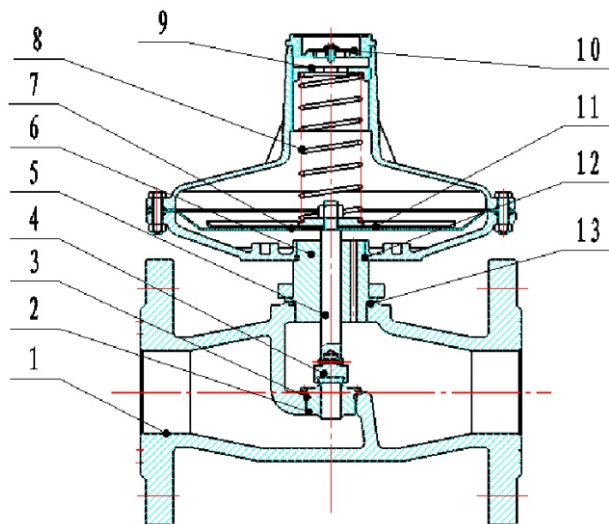


图2 结构图(F型)

序号	零件名称	备注
1	阀体	
2	阀口	
3	O形圈	*
4	阀瓣	*
5	阀杆	
6	连接件	
7	皮膜	*
8	调压弹簧	
9	调压螺塞	
10	护盖	
11	托盘	
12	O形圈	*
13	O形圈	*

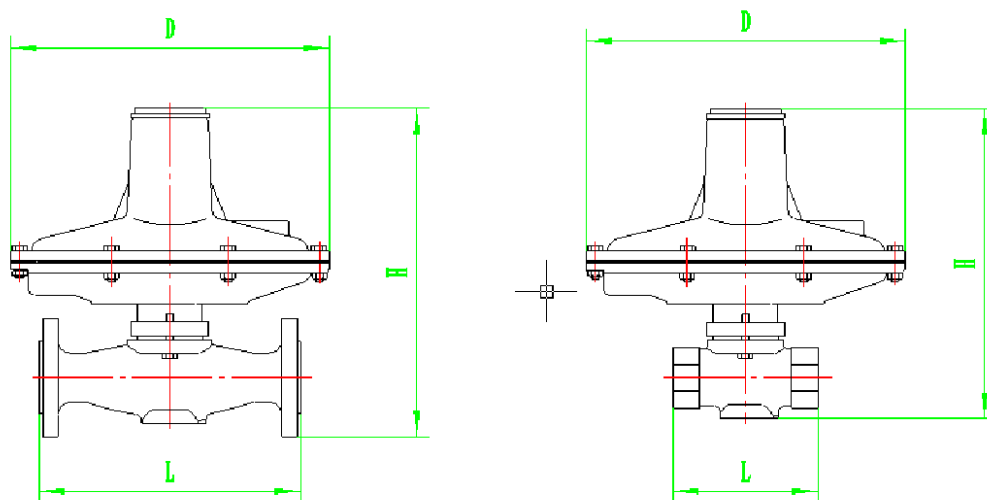


图3 外形图

表2

型号	法兰连接			螺纹连接		
	L	H	D	L	H	D
RFZ/25/0.4F(L)	197	254	225	100	220	225
RFZ/50/0.4F(L)	230	296	225	200	280	225

3.4 安装

放散阀应水平安装，排放口管径大于等于进口管径，以免造成过大背压，影响放散阀动作。

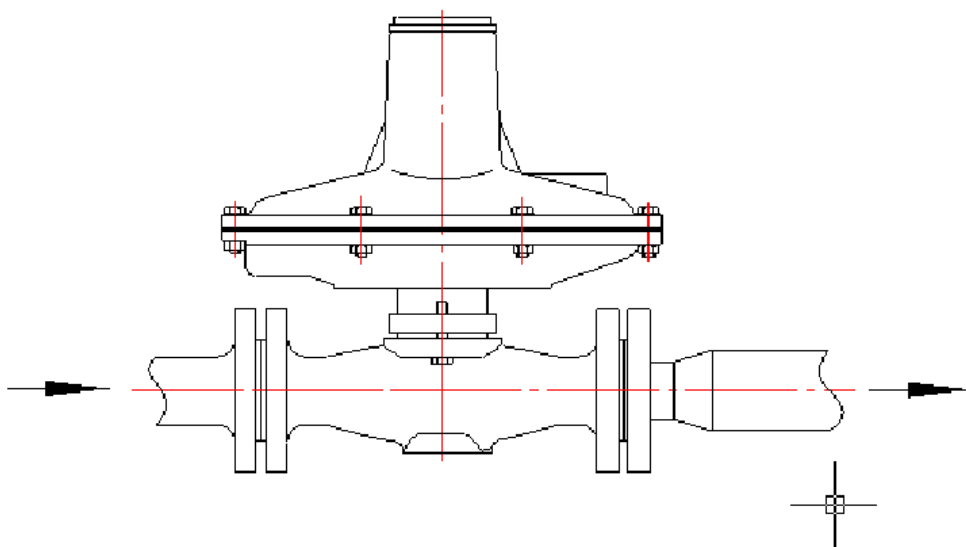


图4 安装图

4 使用与维护

- 打开放散阀前的阀门；
- 用新鲜肥皂水检查各连接部位有无漏气；
- 调节执行器上的调节螺钉（塞），使整定压力达到设定值；如（图5）F、L型顺时针旋转调节螺塞整定压力升高，反之降低；如（图6）FH、LH型顺时针旋转调节螺钉整定压力升高，反之降低；
- 控制放散阀前的压力使放散阀启跳、排放和回座反复测试几次，观察并记录开启压力，排放压力和回座压力值，每次排放压力和回座压力与设定压力之差值应在规定的精度范围内；
- 放散阀应定期检测，发现放散阀动作不灵，启跳和回座压力偏离设定值较多时，应对放散阀进行检修；
- 必须由有经验的熟练人员进行维护和维修，如尚有任何信息可与本公司售后服务部或授权的经销商联系。



图5 F、L型调压



图6 FH、LH型调压

5 开箱与贮存

5.1 开箱前检查外部的完整性，开箱后根据装箱单核对箱内产品的规格、型号、数量的完整性和备件配置。

5.2 随机文件

- 产品使用说明书；
- 产品合格证；
- 装箱单

5.3 调压器存放地点应符合以下条件

- 防雨防潮；
- 不应有明显机械振动；
- 温度范围 $-20 \sim 60$ °C；
- 相对湿度：不大于 75% ；
- 环境不含腐蚀性气体。

6 售后服务

- 本厂建立专门的售后服务部门，负责本厂产品的跟踪和维修。
- 整个系统安装调试完毕投入正常使用一年内，本厂负责免费保修。
- 一年保修期结束以后，本厂仍负责长期维修服务。
- 本厂免费为用户培训操作人员。
- 设备出现故障后，请用户及时与本厂联系，我们将派出专业维修人员上门服务。
- 本厂各类零配件充足，能确保用户需求。

7 订货须知

用户在订货时必须提供以下参数：

- 气体种类。
- 气体进口压力范围（最大值，正常值，最小值）
- 气体出口压力范围（最大值，正常值，最小值）
- 气体的最大流量和最小流量。
- 可选功能中的特殊要求。
- 用户的其它要求。

客户至上 品质卓越



成都华泰燃气设备有限公司

CHENGDU HUATAI GAS EQUIPMENT CO.LTD

地址：成都市武侯区武青路花龙门工业园区 邮编：610045

电话：(028)82006028 87482366 传真：(028)87485089

http://www.cdhtgs.com Email: cdhtgsyxb@126.com