

DT 德生

报告编号: E23011101



211520342075



23011101

检验检测报告

委托单位: 威海市金蚂蚁涂料有限公司
受检单位: 威海市金蚂蚁涂料有限公司
报告名称: 排污单位自行监测检验检测报告
检验类别: 委托检验



威海德生技术检测有限公司





检验检测报告

No.E23011101

共 12 页 第 1 页

一、基本信息

| | | | | |
|------|-------------|--------------|-----------------------|--|
| 委托单位 | 名称 | 威海市金蚂蚁涂料有限公司 | | |
| | 地址 | 威海市山海路 79 号 | | |
| 受检单位 | 名称 | — | | |
| | 地址 | — | | |
| 样品来源 | 现场采样 | 检验类别 | 委托检验 | |
| 采样地点 | 威海市山海路 79 号 | 采样日期 | 2023.01.11~2023.01.12 | |
| 接样日期 | 2023.01.11 | 检测日期 | 2023.01.11~2023.01.14 | |

二、样品信息

| 样品名称 | 采样点位/ 送样标识 | 样品编号 | 样品状态及 包装情况 | 样品数量 | 检测项目 |
|------|---------------|--|---------------|-------------------------|---------------------------------|
| 废气 | P1 排气筒 进口 | EG230111010501 EG230111010502 EG230111010503 | 包装完好 | 1L/袋×3 袋 +活性炭采样管×3 支 | VOCs (以非甲烷总烃 计)、甲苯、二甲苯 |
| | | EG230111010601 | 包装完好 | 采样头 (内含滤膜) ×1 个 | 颗粒物 |
| | P1 排气筒 出口 | EG230111010601 EG230111010602 EG230111010603 | 包装完好 | 1L/袋×3 袋 +活性炭采样管×3 支 | VOCs (以非甲烷总烃 计)、苯、甲苯、二甲 苯 |
| | | | 无色气体, 袋装完好 | 10L/袋×3 袋 | 臭气浓度 |
| 下接附页 | | | | | |

三、依据及结论

| | | | | | |
|-------|-------------------------------|-------|-----|--------|------------|
| 判定依据 | 详见检测结果表。 | | | | |
| 检验结论 | 详见检测结果表。 | | | | |
| 备注 | 报告中的“—”表示此项不适用, 报告中“/”表示此项空白。 | | | | |
| 编制人员: | 柳泽雨 | 审核人员: | 樊芳芳 | 授权签字人: | |
| | | | | 签发日期: | 2023.01.16 |

检验检测专用章

检验检测报告

No.E23011101

共 12 页 第 2 页

样品信息 (附页一)

| 样品名称 | 采样点位/ 送样标识 | 样品编号 | 样品状态及 包装情况 | 样品数量 | 检测项目 | |
|------|---------------|--|----------------|--------------------------|------------------------|----|
| 废气 | P2 树脂排 放口 | EG230111010701 | 包装完好 | 1L/袋×3 袋 +活性炭采样管×3 支 | VOCs (以非甲烷 总烃计)、二甲苯 | |
| | | EG230111010702 EG230111010703 | 无色气体, 袋 装完好 | 10L/袋×3 袋 | 臭气浓度 | |
| | 上风向 1# | EG230111010101 EG230111010102 EG230111010103 EG230111010104 | 无色气体, 袋 装完好 | 1L/袋×4 袋 | VOCs (以非甲烷 总烃计) | |
| | | | 包装完好 | 10L 无动力瞬时真空气 体采样瓶×4 个 | 臭气浓度 | |
| | | EG230111010101 | 包装完好 | 活性炭采样管×1 支 滤膜×1 张 | 苯、甲苯、二甲苯 颗粒物 | |
| | 下风向 2# | EG230111010201 EG230111010202 EG230111010203 EG230111010204 | 无色气体, 袋 装完好 | 1L/袋×4 袋 | VOCs (以非甲烷 总烃计) | |
| | | | 包装完好 | 10L 无动力瞬时真空气 体采样瓶×4 个 | 臭气浓度 | |
| | | EG230111010201 | 包装完好 | 活性炭采样管×1 支 滤膜×1 张 | 苯、甲苯、二甲苯 颗粒物 | |
| | 下风向 3# | EG230111010301 EG230111010302 EG230111010303 EG230111010304 | 无色气体, 袋 装完好 | 1L/袋×4 袋 | VOCs (以非甲烷 总烃计) | |
| | | | 包装完好 | 10L 无动力瞬时真空气 体采样瓶×4 个 | 臭气浓度 | |
| | | EG230111010301 | 包装完好 | 活性炭采样管×1 支 滤膜×1 张 | 苯、甲苯、二甲苯 颗粒物 | |
| | 下风向 4# | EG230111010401 EG230111010402 EG230111010403 EG230111010404 | 无色气体, 袋 装完好 | 1L/袋×4 袋 | VOCs (以非甲烷 总烃计) | |
| | | | 包装完好 | 10L 无动力瞬时真空气 体采样瓶×4 个 | 臭气浓度 | |
| | | EG230111010401 | 包装完好 | 活性炭采样管×1 支 滤膜×1 张 | 苯、甲苯、二甲苯 颗粒物 | |
| | 噪声 | 东厂界 1# | — | — | — | 噪声 |
| | | 南厂界 2# | — | — | — | |
| | | 西厂界 3# | — | — | — | |
| | | 北厂界 4# | — | — | — | |
| | 备注 | / | | | | |

检验检测报告

No.E23011101

共 12 页 第 3 页

四、检测依据、仪器及检出限（一）

| 序号 | 检测项目 | 检测依据 | 现场监测检测仪器名称、型号及编号 | 分析测试仪器名称、型号及编号 | 检出限 |
|----|---------------------------------------|-----------------------------------|---|----------------------------------|----------------------|
| 1. | VOCs（以非甲烷总烃计） (mg/m ³) | HJ 38-2017 直接进样-气相色谱法 | ZR-3710 智能双路烟气采样器 (SW-YS-1163) ZR-3520 真空箱气体采样器 (SW-YS-1170) ZR-3730 污染源真空箱气体采样器 (SW-YS-1239) | GC 7900 气相色谱仪 (SW-YS-1172) | 0.07 |
| | | HJ 604-2017 直接进样-气相色谱法 | ZR-3922 环境空气颗粒物综合采样器 (SW-YS-1235、SW-YS-1287、SW-YS-1286、SW-YS-1234) 真空采样箱 (CY-10、CY-16、CY-08、CY-09) | | |
| 2. | 苯 (mg/m ³) | HJ 584-2010 活性炭吸附/二硫化碳解吸-气相色谱法 | ZR-3710 智能双路烟气采样器 (SW-YS-1163) MH3001 全自动烟气采样器 (SW-YS-1280、SW-YS-1279) ZR-3922 环境空气颗粒物综合采样器 (SW-YS-1235、SW-YS-1287、SW-YS-1286、SW-YS-1234) | GC-2010 Plus (SW-YS-277) | 1.5×10 ⁻³ |
| 3. | 甲苯 (mg/m ³) | HJ 584-2010 活性炭吸附/二硫化碳解吸-气相色谱法 | ZR-3710 智能双路烟气采样器 (SW-YS-1163) ZR-3922 环境空气颗粒物综合采样器 (SW-YS-1235、SW-YS-1287、SW-YS-1286、SW-YS-1234) | | |
| 备注 | / | | | | |

检验检测报告

No.E23011101

共 12 页 第 4 页

四、检测依据、仪器及检出限（二）

| 序号 | 检测项目 | 检测依据 | 现场监测检测仪器名称、型号及编号 | 分析测试仪器名称、型号及编号 | 检出限 |
|----|-----------------------------|---------------------------------------|---|---------------------------------|------------------------|
| 4. | 二甲苯 (mg/m ³) | HJ 584-2010 活性炭吸附/二硫化 碳解吸-气相色谱法 | ZR-3710 智能双路烟气采样 器 (SW-YS-1163) | GC-2010 Plus (SW-YS-277) | 1.5 × 10 ⁻³ |
| | | | ZR-3922 环境空气颗粒物综 合采样器 (SW-YS-1235、 SW-YS-1287、SW-YS-1286、 SW-YS-1234) | | |
| 5. | 臭气浓度 (无量纲) | GB/T 14675-1993 三点比较式臭袋法 | 10L 无动力瞬时真空气体采 样瓶 | — | 10 |
| | | | CQ-10 污染源采样器 (SW-YS-1292) 10L 采样袋 | — | / |
| 6. | 颗粒物 (mg/m ³) | GB/T 15432-1995 重量法 | ZR-3922 环境空气颗粒物综 合采样器 (SW-YS-1235、 SW-YS-1287、SW-YS-1286、 SW-YS-1234) | 225D-1CN 电子天平 (SW-YS-923) | 0.001 |
| | | HJ 836-2017 重量法 | ZR-3260D 便携式低浓度大流量自动 烟尘气测试仪 (SW-YS-1236) | | 1.0 |
| 7. | 噪声[dB(A)] | GB 12348-2008 《工业企业厂界环 境噪声排放标准》 | AWA+6228 多功能声级计 (SW-YS-1241) | — | / |
| / | 本栏以下空白 | | | | |
| | | | | | |
| | | | | | |
| 备注 | / | | | | |

检验检测报告

No.E23011101

共 12 页 第 5 页

五、检测结果表：

有组织废气检测结果表（一）

| 检测项目 | VOCs（以非甲烷总烃计） | | 采（收）样日期 | | 2023.01.11 | | |
|---------------|-------------------------------|--|----------------------------|-------------------------------|----------------|----------------------------|----------------|
| 采样点位/ 送样标识 | 排气筒 高度 (m) | 样品编号 | 检测结果 | | | 标准值 | |
| | | | 浓度 (mg/m ³) | 废气排放 量 (m ³ /h) | 排放速率 (kg/h) | 浓度 (mg/m ³) | 排放速率 (kg/h) |
| P1 排气筒进 口 | 15 | EG230111010501 EG230111010502 EG230111010503 | 29.8 | 19991.9 | 0.596 | / | / |
| 判定标准 | / | | | | | | |
| 结论 | 无限量标准要求。 | | | | | | |
| 备注 | VOCs（以非甲烷总烃计）检测结果为 3 个样品的平均值。 | | | | | | |

有组织废气检测结果表（二）

| 检测项目 | VOCs（以非甲烷总烃计） | | 采（收）样日期 | | 2023.01.11 | | |
|---------------|---|--|----------------------------|-------------------------------|----------------|----------------------------|----------------|
| 采样点位/ 送样标识 | 排气筒 高度 (m) | 样品编号 | 检测结果 | | | 标准值 | |
| | | | 浓度 (mg/m ³) | 废气排放 量 (m ³ /h) | 排放速率 (kg/h) | 浓度 (mg/m ³) | 排放速率 (kg/h) |
| P1 排气筒出 口 | 15 | EG230111010601 EG230111010602 EG230111010603 | 5.44 | 15961.7 | 0.0868 | ≤50 | ≤3.0 |
| P2 树脂排放 口 | 15 | EG230111010701 EG230111010702 EG230111010703 | 3.49 | 5848.3 | 0.0204 | | |
| 判定标准 | DB37/2801.6-2018《挥发性有机物排放标准 第 6 部分：有机化工行业》表 1C264 II 时段。 | | | | | | |
| 结论 | 经抽样检验，所检项目符合 DB37/2801.6-2018《挥发性有机物排放标准 第 6 部分：有机化工行业》表 1C264 II 时段标准要求。 | | | | | | |
| 备注 | VOCs（以非甲烷总烃计）检测结果为 3 个样品的平均值。 P1 排气筒处理设施的处理效率为 85.44%。 | | | | | | |

有组织废气检测结果表（三）

| 检测项目 | 苯 | | 采（收）样日期 | | 2023.01.11 | | |
|---------------|---|--|----------------------------|-------------------------------|----------------|----------------------------|----------------|
| 采样点位/ 送样标识 | 排气筒 高度 (m) | 样品编号 | 检测结果 | | | 标准值 | |
| | | | 浓度 (mg/m ³) | 废气排放 量 (m ³ /h) | 排放速率 (kg/h) | 浓度 (mg/m ³) | 排放速率 (kg/h) |
| P1 排气筒出 口 | 15 | EG230111010601 EG230111010602 EG230111010603 | 未检出 | 15961.7 | / | ≤1 | ≤0.15 |
| 判定标准 | DB37/2801.6-2018《挥发性有机物排放标准 第 6 部分：有机化工行业》表 1C264 II 时段。 | | | | | | |
| 结论 | 经抽样检验，所检项目符合 DB37/2801.6-2018《挥发性有机物排放标准 第 6 部分：有机化工行业》表 1C264 II 时段标准要求。 | | | | | | |
| 备注 | 苯检测结果为 3 个样品的平均值。 | | | | | | |

检验检测报告

No.E23011101

共 12 页 第 6 页

有组织废气检测结果表（四）

| 检测项目 | 甲苯 | | 采（收）样日期 | 2023.01.11 | | | |
|---------------|--------------------|--|----------------------------|-------------------------------|----------------|----------------------------|----------------|
| 采样点位/ 送样标识 | 排气筒 高度 (m) | 样品编号 | 检测结果 | | | 标准值 | |
| | | | 浓度 (mg/m ³) | 废气排放 量 (m ³ /h) | 排放速率 (kg/h) | 浓度 (mg/m ³) | 排放速率 (kg/h) |
| P1 排气筒进 口 | 15 | EG230111010501 EG230111010502 EG230111010503 | 未检出 | 19991.9 | / | / | / |
| 判定标准 | / | | | | | | |
| 结论 | 无限量标准要求。 | | | | | | |
| 备注 | 甲苯检测结果为 3 个样品的平均值。 | | | | | | |

有组织废气检测结果表（五）

| 检测项目 | 甲苯 | | 采（收）样日期 | 2023.01.11 | | | |
|---------------|--|--|----------------------------|-------------------------------|----------------|----------------------------|----------------|
| 采样点位/ 送样标识 | 排气筒 高度 (m) | 样品编号 | 检测结果 | | | 标准值 | |
| | | | 浓度 (mg/m ³) | 废气排放 量 (m ³ /h) | 排放速率 (kg/h) | 浓度 (mg/m ³) | 排放速率 (kg/h) |
| P1 排气筒出 口 | 15 | EG230111010601 EG230111010602 EG230111010603 | 未检出 | 15961.7 | / | ≤10 | ≤0.3 |
| 判定标准 | DB37/ 2801.6-2018《挥发性有机物排放标准 第 6 部分：有机化工行业》表 1C264 II 时段。 | | | | | | |
| 结论 | 经抽样检验，所检项目符合 DB37/ 2801.6-2018《挥发性有机物排放标准 第 6 部分：有机化工行业》表 1C264 II 时段标准要求。 | | | | | | |
| 备注 | 甲苯检测结果为 3 个样品的平均值。 | | | | | | |

有组织废气检测结果表（六）

| 检测项目 | 二甲苯 | | 采（收）样日期 | 2023.01.11 | | | |
|---------------|---------------------|--|----------------------------|-------------------------------|----------------|----------------------------|----------------|
| 采样点位/ 送样标识 | 排气筒 高度 (m) | 样品编号 | 检测结果 | | | 标准值 | |
| | | | 浓度 (mg/m ³) | 废气排放 量 (m ³ /h) | 排放速率 (kg/h) | 浓度 (mg/m ³) | 排放速率 (kg/h) |
| P1 排气筒进 口 | 15 | EG230111010501 EG230111010502 EG230111010503 | 12.5 | 19991.9 | 0.250 | / | / |
| 判定标准 | / | | | | | | |
| 结论 | / | | | | | | |
| 备注 | 二甲苯检测结果为 3 个样品的平均值。 | | | | | | |

检验检测报告

No.E23011101

共 12 页 第 7 页

有组织废气检测结果表（七）

| 检测项目 | 二甲苯 | | 采（收）样日期 | | | 2023.01.11 | |
|---------------|---|--|----------------------------|-------------------------------|----------------|----------------------------|----------------|
| 采样点位/ 送样标识 | 排气筒 高度 (m) | 样品编号 | 检测结果 | | | 标准值 | |
| | | | 浓度 (mg/m ³) | 废气排放 量 (m ³ /h) | 排放速率 (kg/h) | 浓度 (mg/m ³) | 排放速率 (kg/h) |
| P1 排气筒出口 | 15 | EG230111010601 EG230111010602 EG230111010603 | 2.88 | 15961.7 | 0.0460 | ≤20 | ≤0.3 |
| P2 树脂排放口 | 15 | EG230111010701 EG230111010702 EG230111010703 | 1.55 | 5836.2 | 0.00905 | | |
| 本栏以下空白 | | | | | | | |
| 判定标准 | DB37/2801.6-2018《挥发性有机物排放标准 第6部分：有机化工行业》表1C264 II时段。 | | | | | | |
| 结论 | 经抽样检验，所检项目符合 DB37/2801.6-2018《挥发性有机物排放标准 第6部分：有机化工行业》表1C264 II时段标准要求。 | | | | | | |
| 备注 | 二甲苯检测结果为3个样品的平均值。 P1 排气筒处理设施的处理效率为 81.60%。 | | | | | | |

有组织废气检测结果表（八）

| 检测项目 | 颗粒物 | | 采（收）样日期 | | | 2023.01.11 | |
|---------------|---|----------------|----------------------------|-------------------------------|----------------|----------------------------|----------------|
| 采样点位/ 送样标识 | 排气筒 高度 (m) | 样品编号 | 检测结果 | | | 标准值 | |
| | | | 浓度 (mg/m ³) | 废气排放 量 (m ³ /h) | 排放速率 (kg/h) | 浓度 (mg/m ³) | 排放速率 (kg/h) |
| P1 排气筒出口 | 15 | EG230111010601 | 1.2 | 14223 | 0.017 | ≤20 | / |
| 本栏以下空白 | | | | | | | |
| 判定标准 | DB37/2376-2019《区域性大气污染物综合排放标准》表1一般控制区。 | | | | | | |
| 结论 | 经抽样检验，所检项目符合 DB37/2376-2019《区域性大气污染物综合排放标准》表1一般控制区标准要求。 | | | | | | |
| 备注 | / | | | | | | |

检验检测报告

No.E23011101

共 12 页 第 8 页

有组织废气检测结果表 (十)

| 检测项目 | 臭气浓度 | | 采 (收) 样日期 | | 2023.01.11 | | |
|---------------|--|----------------|-------------|-----------|------------|-------------|----------|
| 采样点位/ 送样标识 | 排气筒 高度 (m) | 样品编号 | 检测结果 | | | 标准值 | |
| | | | 浓度 (无量纲) | 废气排 放量 | 排放速率 | 浓度 (无量纲) | 排放速 率 |
| P1 排气筒出 口 | 15 | EG230111010601 | 550 | / | / | ≤2000 | / |
| | | EG230111010602 | 417 | / | / | | |
| | | EG230111010603 | 724 | / | / | | |
| P2 树脂排放 口 | 15 | EG230111010701 | 417 | / | / | | / |
| | | EG230111010702 | 309 | / | / | | |
| | | EG230111010703 | 724 | / | / | | |
| 判定标准 | GB 14554-1993 《恶臭污染物排放标准》表 2。 | | | | | | |
| 结论 | 经抽样检验, 所检项目符合 GB 14554-1993 《恶臭污染物排放标准》表 2 标准要求。 | | | | | | |
| 备注 | / | | | | | | |

无组织废气检测结果表 (十一)

| 检测项目 | VOCs (以非甲烷总烃计) | | 采 (收) 样日期 | | 2023.01.11 | |
|-----------|--|--|---------------------------|--|--------------------------|--|
| 采样点位/送样标识 | 样品编号 | | 检测结果 (mg/m ³) | | 标准值 (mg/m ³) | |
| 上风向 1# | EG230111010101 EG230111010102 EG230111010103 EG230111010104 | | 0.31 | | ≤2.0 | |
| 下风向 2# | EG230111010201 EG230111010202 EG230111010203 EG230111010204 | | 0.42 | | | |
| 下风向 3# | EG230111010301 EG230111010302 EG230111010303 EG230111010304 | | 0.48 | | | |
| 下风向 4# | EG230111010401 EG230111010402 EG230111010403 EG230111010404 | | 0.53 | | | |
| 判定标准 | DB37/ 2801.6-2018 《挥发性有机物排放标准 第 6 部分: 有机化工行业》表 3。 | | | | | |
| 结论 | 经抽样检验, 所检项目符合 DB37/ 2801.6-2018 《挥发性有机物排放标准 第 6 部分: 有机化工行业》表 3 标准要求。 | | | | | |
| 备注 | VOCs (以非甲烷总烃计) 检测结果为 4 个样品的平均值。 | | | | | |

检验检测报告

No.E23011101

共 12 页 第 9 页

无组织废气检测结果表（十二）

| 检测项目 | 苯 | 采（收）样日期 | 2023.01.11 |
|-----------|---|---------------------------|--------------------------|
| 采样点位/送样标识 | 样品编号 | 检测结果 (mg/m ³) | 标准值 (mg/m ³) |
| 上风向 1# | EG230111010101 | 未检出 | ≤0.1 |
| 下风向 2# | EG230111010201 | 未检出 | |
| 下风向 3# | EG230111010301 | 未检出 | |
| 下风向 4# | EG230111010401 | 未检出 | |
| 判定标准 | DB37/ 2801.6-2018《挥发性有机物排放标准 第 6 部分：有机化工行业》表 3。 | | |
| 结论 | 经抽样检验，所检项目符合 DB37/ 2801.6-2018《挥发性有机物排放标准 第 6 部分：有机化工行业》表 3 标准要求。 | | |
| 备注 | / | | |

无组织废气检测结果表（十三）

| 检测项目 | 甲苯 | 采（收）样日期 | 2023.01.11 |
|-----------|---|---------------------------|--------------------------|
| 采样点位/送样标识 | 样品编号 | 检测结果 (mg/m ³) | 标准值 (mg/m ³) |
| 上风向 1# | EG230111010101 | 未检出 | ≤0.2 |
| 下风向 2# | EG230111010201 | 未检出 | |
| 下风向 3# | EG230111010301 | 未检出 | |
| 下风向 4# | EG230111010401 | 未检出 | |
| 判定标准 | DB37/ 2801.6-2018《挥发性有机物排放标准 第 6 部分：有机化工行业》表 3。 | | |
| 结论 | 经抽样检验，所检项目符合 DB37/ 2801.6-2018《挥发性有机物排放标准 第 6 部分：有机化工行业》表 3 标准要求。 | | |
| 备注 | / | | |

无组织废气检测结果表（十四）

| 检测项目 | 二甲苯 | 采（收）样日期 | 2023.01.11 |
|-----------|---|---------------------------|--------------------------|
| 采样点位/送样标识 | 样品编号 | 检测结果 (mg/m ³) | 标准值 (mg/m ³) |
| 上风向 1# | EG230111010101 | 未检出 | ≤0.2 |
| 下风向 2# | EG230111010201 | 未检出 | |
| 下风向 3# | EG230111010301 | 未检出 | |
| 下风向 4# | EG230111010401 | 未检出 | |
| 判定标准 | DB37/ 2801.6-2018《挥发性有机物排放标准 第 6 部分：有机化工行业》表 3。 | | |
| 结论 | 经抽样检验，所检项目符合 DB37/ 2801.6-2018《挥发性有机物排放标准 第 6 部分：有机化工行业》表 3 标准要求。 | | |
| 备注 | / | | |

检验检测报告

No.E23011101

共12页 第10页

无组织废气检测结果表（十五）

| 检测项目 | 颗粒物 | 采（收）样日期 | 2023.01.11 |
|-----------|--|--------------------------|-------------------------|
| 采样点位/送样标识 | 样品编号 | 检测结果（mg/m ³ ） | 标准值（mg/m ³ ） |
| 上风向 1# | EG230111010101 | 0.133 | ≤1.0 |
| 下风向 2# | EG230111010201 | 0.286 | |
| 下风向 3# | EG230111010301 | 0.347 | |
| 下风向 4# | EG230111010401 | 0.316 | |
| 本栏以下空白 | | | |
| 判定标准 | GB 16297-1996《大气污染物综合排放标准》表 2。 | | |
| 结论 | 经抽样检验，所检项目符合 GB 16297-1996《大气污染物综合排放标准》表 2 标准要求。 | | |
| 备注 | / | | |

无组织废气检测结果表（十六）

| 检测项目 | 臭气浓度 | 采（收）样日期 | 2023.01.11 |
|-----------|--|-----------|------------|
| 采样点位/送样标识 | 样品编号 | 检测结果（无量纲） | 标准值（无量纲） |
| 上风向 1# | EG230111010101 | 未检出 | ≤20 |
| | EG230111010102 | 未检出 | |
| | EG230111010103 | 未检出 | |
| | EG230111010104 | 未检出 | |
| 下风向 2# | EG230111010201 | 未检出 | |
| | EG230111010202 | 未检出 | |
| | EG230111010203 | 未检出 | |
| | EG230111010204 | 未检出 | |
| 下风向 3# | EG230111010301 | 未检出 | |
| | EG230111010302 | 未检出 | |
| | EG230111010303 | 未检出 | |
| | EG230111010304 | 未检出 | |
| 下风向 4# | EG230111010401 | 未检出 | |
| | EG230111010402 | 未检出 | |
| | EG230111010403 | 未检出 | |
| | EG230111010404 | 未检出 | |
| 判定标准 | GB 14554-1993《恶臭污染物排放标准》表 1 二级新扩改建。 | | |
| 结论 | 经抽样检验，所检项目符合 GB 14554-1993《恶臭污染物排放标准》表 1 二级新扩改建标准要求。 | | |
| 备注 | / | | |

检验检测报告

No.E23011101

共12页 第11页

噪声监测结果表（十七）

| 监测日期 | 监测点位 | 样品编号 | 主要声源 | 监测时间 | 检测结果 Leq[dB(A)] | 标准值 Leq[dB(A)] |
|------------|--|------|----------|-------|--------------------|-------------------|
| 2023.01.11 | 东厂界 1# | / | 机器设备运行噪声 | 14:33 | 57 | ≤60 |
| 2023.01.12 | | | 机器设备运行噪声 | 00:00 | 41 | ≤50 |
| 2023.01.11 | 南厂界 2# | / | 机器设备运行噪声 | 14:20 | 59 | ≤60 |
| | | | 机器设备运行噪声 | 23:44 | 45 | ≤50 |
| | 西厂界 3# | / | 机器设备运行噪声 | 15:05 | 59 | ≤60 |
| | | | 机器设备运行噪声 | 23:12 | 43 | ≤50 |
| | 北厂界 4# | / | 机器设备运行噪声 | 14:49 | 56 | ≤60 |
| | | | 机器设备运行噪声 | 23:25 | 41 | ≤50 |
| 本栏以下 空白 | | / | | | | |
| | | / | | | | |
| | | / | | | | |
| | | / | | | | |
| 判定标准 | GB 12348-2008《工业企业厂界环境噪声排放标准》表1中2类。 | | | | | |
| 结论 | 经采样检验，所检项目符合 GB 12348-2008《工业企业厂界环境噪声排放标准》表1中2类标准要求。 | | | | | |
| 备注 | / | | | | | |



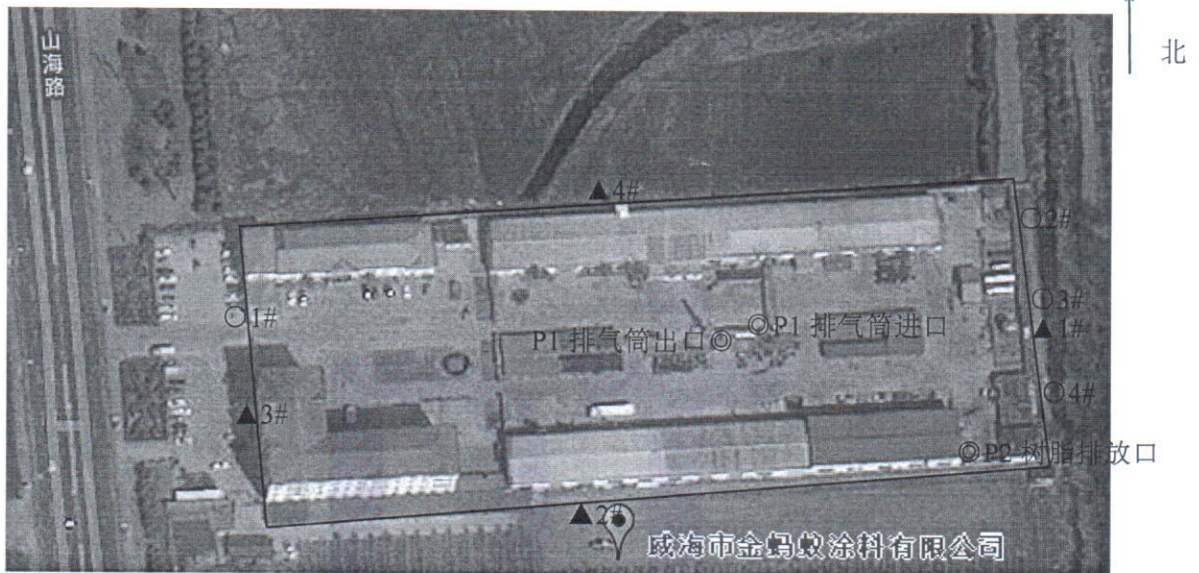
检验检测报告

No.E23011101

共 12 页 第 12 页

六、附图：

威海市金蚂蚁涂料有限公司布点图



注：图中符号表示为：
 ◎有组织废气采样点；
 ○：无组织废气采样点；
 ▲：噪声检测点。

本栏以下空白

七、附表：气象数据汇总表

| 日期 | 频次 | 昼夜 | 主导风向 | 风速 (m/s) | 气温 (°C) | 气压 (kPa) | 相对湿度 (%) |
|------------|----|----|------|----------|---------|----------|----------|
| 2023.01.11 | 1 | 昼 | 西 | 2.3 | 8.1 | — | — |
| | 2 | 昼 | 西 | 3.2 | 5.7 | 102.1 | 56.8 |
| | 3 | 夜 | 西 | 2.6 | 4.1 | — | — |
| 本栏以下空白 | | | | | | | |
| | | | | | | | |
| | | | | | | | |

.....报告结束.....