

滩浅海工程地质综合调查平台

滩浅海工程地质综合调查平台，能够快速实现 20 米水深范围以浅区域内工程地质条件快速综合的调查研究，量测参数包括水深、地形地貌、地层结构、原位沉积物土力学参数等。可广泛应用于海防工程、地质勘察与设计维护，有效降低调查成本。

该平台包括作业船只平台、静力触探系统、海洋地球物理探测系统、沉积物样品采集系统、水动力原位观测系统等。在黄河口、胶州湾、鳌山湾等滩浅海区域进行了海试，有效解决了在滩浅海区域快速综合调查的技术难题。



调查平台船



静力触探系统



侧扫声呐系统



浅地层剖面系统

调查平台及其搭载设备，性能指标如下：

序号	指标名称	参数	序号	指标名称	参数
1	调查平台工作水深	20m 以浅	6	浅剖系统分辨率	≤20cm
2	船只设计航速	5 节	7	测深仪分辨率	0.01m
3	触探最大贯入深度	12m	8	声呐覆盖宽度	130m
4	触探系统测量误差	≤5%	9	波潮仪精度	±0.05%
5	浅剖系统探测深度	≥5m	10	海流计精度	±0.1%



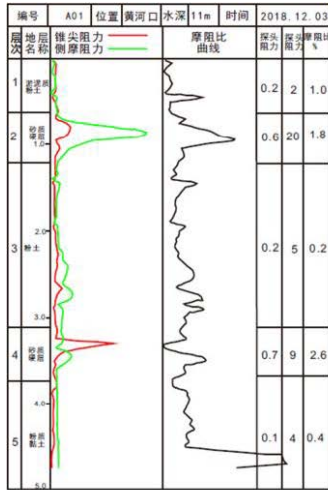
官网：www.qdgkocean.com

邮箱：manager@qdgkocean.com

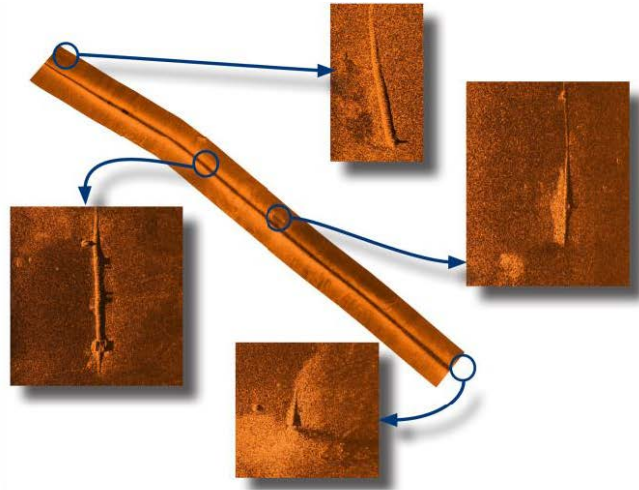
电话：86-0532-83932272

地址：中国山东省青岛市即墨区凤凰山路 8 号 11 号别墅

下图为黄河口附近海域获得的滩浅海综合调查实测数据。左图为静力触探测测试结果，锥尖阻力和侧摩阻力可以较好反演出地层信息；右图为侧扫声呐数据，通过放大图可知该设备能够清晰的探测出海底管线等目标物的形态特征。



静力触探测测试结果



侧扫声呐结果



官网: www.qdgocean.com

邮箱: manager@qdgocean.com

电话: 86-0532-83932272

地址: 中国山东省青岛市即墨区凤凰山路 8 号 11 号别墅