

LB19A1

双开金属按钮开关

Ith:5A 250VAC

1NO1NC/2NO2NC



2NO2NC
可做双开



2500VAC
高绝缘耐压



50000H
长寿命灯珠



0.5mm²
专用接插件



V2
耐温阻燃



-40-80°C
环境耐温强



IP67/IPK10
防水防爆



100万次
机械寿命



<50mΩ
快动触点



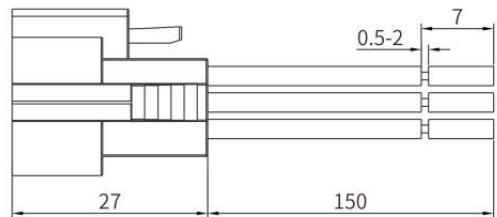
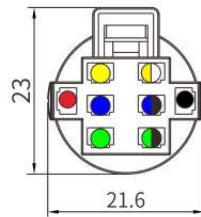
CE CCC
专利及认证



原理及接线说明

型号	类型	原理图	脚位说明	接线图	
19A1	无灯型			 自锁型,实现功能: 按下按钮,电器通电;再按按钮,电器断电。 自复型,实现功能: 按住按钮,电器通电;松开按钮,电器断电。	 自锁型,实现功能: 按下按钮,电器断电;再按按钮,电器恢复通电。 自复型,实现功能: 按住按钮,电器断电;松开按钮,电器通电。
	带灯型			 自锁型,实现功能: 按下按钮,LED灯亮,同时电器通电;再按按钮,LED灯熄灭,电器断电。 自复型,实现功能: 按住按钮,LED灯亮,同时电器通电;松开按钮,LED灯熄灭,电器断电。	 自锁型,实现功能: 电源通电,LED灯亮,按下按钮,电器通电;再按下按钮,电器断电,切断电源LED灯灭。 自复型,实现功能: 电源通电,LED灯亮,按下按钮,电器通电;松开按钮,LED灯灭,同时电器断电。

("+"也代表"L"火线,"-"也代表"N"零线)

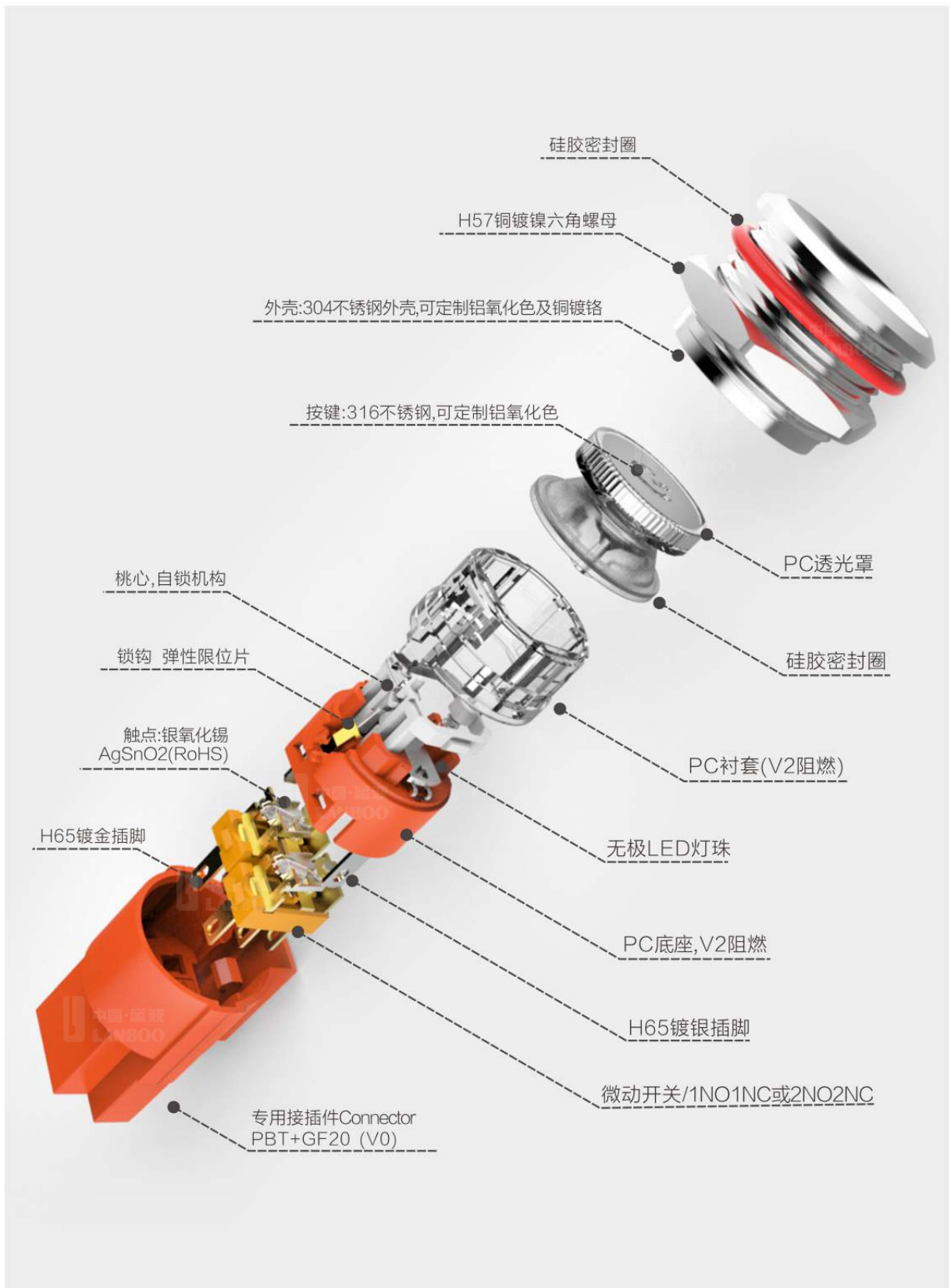


- 灯脚线
- C脚公共线
- NO常开线
- NC常闭线

0.5mm²,线长150mm,可定做其他长度

LB19A1

双开金属按钮开关



实物展示



LB19A1-P11 ■/○

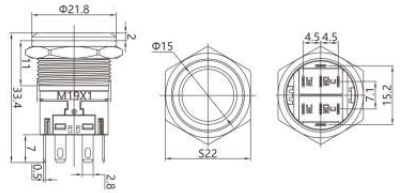
平头无灯(有光圈)
1NO1NC/2NO2NC
可配专用接插件
单重:



无灯



不锈钢



LB19A1-P11 ■/E/▲▼/○

平头环形灯/1NO1NC/单色/双色/三色
可配专用接插件
单重:



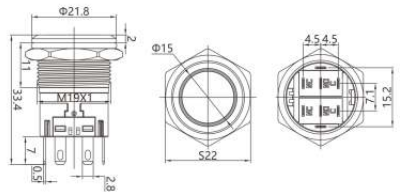
红色 绿色 蓝色 黄色 白色



铜镀铬



铝氧化



LB19A1-P11 ■/E+DY/▲▼/○

环形+电源标/1NO1NC/单色/双色/三色
可配专用接插件
单重:



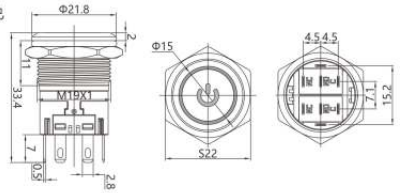
红色 绿色 蓝色 黄色 白色



铜镀铬



铝氧化



LB19A1

双开金属按钮开关

LED
无极双芯片

50000H
长寿命LED灯珠

<20mA
低功耗LED



低功耗LED: $\leq 20\text{mA}$
常规电压: 9-24V、220V; 定制: 25-48V、110V
常规颜色: 红色、绿色、蓝色; 定制: 黄色、白色

 $< 50\text{m}\Omega$

镀金/银插脚/银触点
接触性能好



1NO1NC



2NO2NC