

# LBCX2822/2810.5

## 铝氧化金属船型开关

Ith:20A 250VAC



16A  
粗大触点



3000VAC  
高绝缘耐压



50000H  
长寿命灯珠



V0  
耐高温阻燃



6063  
铝氧化面板



-40~80°C  
环境耐温强



Ith  
约定发热电流



20万次  
机械寿命



H65  
银点/镀银脚



CE CCC  
专利及认证

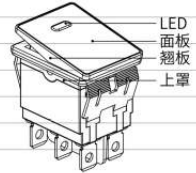


# LBCX2822/2810.5

## 16A大电流金属船型开关

### 型号说明 写法举例:LBCX2822-1/Y202/G9-24V/N65(L)

对应编号	LBCX□-★/●◆◇/▲▼/◎
LB	LANBOO 蓝波代码
船型代码	CX
安装孔径	□ 2822—28x22mm, 代替KCD4船型开关 2810.5—28x10.5mm, 代替KCD2/3船型开关
系列号	★ 1—高端款(粉黄色底座); 2—经济型(黑色底座) (注: 2810.5没有高端与经济之分, 忽略此条)
面板颜色	● J—金色、Y—银色、H—黑色
开关组合	◆ 20—2NO, 2常开触点、22—2NO2NC, 2常开2常闭触点, 快慢动双触点 (注: 2810.5仅2NO触点)
档位	◇ 2—2档
发光颜色	▲ R—红色、G—绿色, 定制: B—蓝色、Y—黄色、W—白色
输入电压	▼ 9-24V、220V, 定制: 3-8V、25-48V、110V, AC/DC 通用
上罩材质	◎ N—镀铬、PC—黑色塑料
防水	65—防水IP65, 0—不防水
(L)	内部代码



### 性能参数

开孔直径	对应孔径+0.3mm, 例如: LBCX2822为28.3x22.3mm LBCX2810.5为28.3x10.8mm
外壳	PA66 (RoHS), V0级阻燃
按键	6063铝氧化 (RoHS)
翘板	PC未镀/镀铬 (RoHS), V2级阻燃
上罩	PC未镀/镀铬 (RoHS), V2级阻燃
透光材料	PC (RoHS), V2级阻燃
触点	银氧化锡AgSnO2 (RoHS)
引脚	H65 镀银 (RoHS)
安装面板厚度	≤3.5mm
按压力	2822: 7 ± 0.8N; 2810.5: 4.5 ± 0.5N
接线形式	引脚式
耐焊性	≤380°C (25~50W 电烙铁), ≤2秒
插片可焊性试验	各引脚分别焊接 1mm <sup>2</sup> 电线, 80N 正向拉力后, 无脱落
引脚反向推力	≥80N 无位移, 1min
头部防脱拉力	≥150N, 1min
工作环境温度	-40°C ~ +80°C, 非真空状态、不结冰情况下
工作环境湿度	45~90%RH
贮存环境温度	包装完好情况下, -40°C ~ +55°C
贮存环境湿度	包装完好情况下, 45~90%RH
约定发热电流	2822/Ith: 20A, 250VAC 2810.5/Ith: 16A, 250VAC
电阻性负载	AC-15: 110V/250V: 16A DC-13: 12V/24V/36V: 16A AC-15: 110V/250V: 20A DC-13: 12V/24V/36V: 20A
电感性负载	AC-15: 110V/220V: 4A DC-13: 110V: 4A
接触电阻	≤50mΩ
绝缘电阻	≥1000MΩ
抗电强度(工频耐压)	3000VAC, 50HZ, 1min
触点最小适用负载	3V AC/DC, 5mA (参考值, 取决于环境与负载情况)
耐振性	XYZ 三向, 60HZ, 振幅 2mm
产品防跌落	头部竖直跌落 1 米, 3 次, 能正常工作
包装跌落	600mm 高度连续跌落 4 次, 产品无损坏
温升	按 GB/T14048.5 标准中 8.3.3.3 条款
盐雾试验	72h, 3 个周期, (参考 GB/T 2423.18-2012)
低温试验	-40°C, 96h, 接触电阻 ≤ 200mΩ、按压力变化值 ≤ 30%, LED 正常
高温试验	80°C, 96h, 接触电阻 ≤ 200mΩ、按压力变化值 ≤ 30%, LED 正常
高低温冲击试验(含LED)	-40 ~ +85°C, 85%RH, 40min/循环, 50个循环, 接触电阻 ≤ 200mΩ、按压力变化值 ≤ 30%, LED 正常
电气寿命	阻性负载(参考GB/T14048.5) AC250V/20A、DC36V/20A: 1万次; AC250V/8A、DC36V/8A: 4万次; AC250V/3A、DC36V/3A: 10万次
机械寿命	20万次 (参考GB/T14048.5)
ESD静电	人体模式: 2KV, 可定制 8KV
LED额定电流	≤24V, ≤20mA; >24V, ≤10mA
LED灯珠类型	无极双芯片LED
LED降压方式	内置降压电阻
LED寿命	≥50000h (参考值)
LED发光颜色	常规 R 红 G 绿 定制 B 蓝 Y 黄 W 白
产品认证	CCC CE RoHS (定制) REACH (定制)
专利号	ZL201720076065.3、ZL201630648389.0
质保	66个月

接线图/触头、LED示意图

型号	原理图	脚位说明	接线图	
2822	<p>2NO</p>	<p>开关公共端1 常开端1 NO C1 NC 常闭端1 常开端2 NO C2 NC 常闭端2 开关公共端2</p>	<p><b>自锁型实现功能</b> 按下翘板,LED灯亮,同时电器通电; 再按下翘板,LED灯熄灭,电器断电。</p>	<p><b>自锁型实现功能</b> 电源通电,LED灯亮,按下翘板电器通电; 再按下翘板,电器断电,切断电源,LED灯灭。</p>
	<p>2NO2NC</p>		<p><b>自锁型实现功能</b> 电源通电,LED灯亮,电器2通电; 按下翘板,电器1通电,电器2断电; 再按下翘板,电器1断电,电器2恢复通电; 电源断电,则全部断电。</p>	
	<p>无极LED灯珠</p>			
2810.5	<p>2NO</p>	<p>公共端2 开关常开端2 公共端1 开关常开端1</p>	<p><b>自锁型实现功能</b> 按下翘板,LED灯亮,同时电器通电; 再按下翘板,LED灯熄灭,电器断电。</p>	<p><b>自锁型实现功能</b> 电源通电,LED灯亮,按下翘板电器通电; 再按下翘板,电器断电,切断电源,LED灯灭。</p>

("+"也代表"L"火线, "-"也代表"N"零线)

LBCX2822



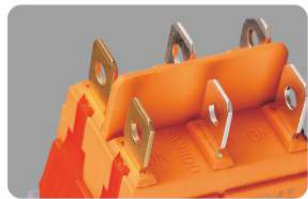
2822-1

- 1.金属面板
- 2.镀铬翘板
- 3.镀铬上罩
- 4.优质尼龙

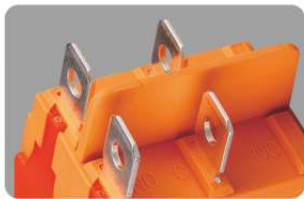


2822-2

- 1.金属面板
- 2.塑料翘板
- 3.塑料上罩
- 4.一般尼龙



2NO2NC触点



2NO触点



LBCX2810.5



铝切割面板,高亮面边框



加粗镀银插脚,粗银触点,大电流



带指示灯



请认准“蓝波”



# LBCX2822/2810.5

## 16A大电流金属船型开关

