

LB22/25B

大电流金属按钮开关

Ith:10A 250VAC

1N01NC



Ith:10A
大电流



2000VAC
高绝缘耐压



50000H
长寿命灯珠



1mm²
专用接插件



V2
耐温阻燃



-40~80°C
环境耐温强



IP67/IK10
防水防爆



100万次
机械寿命



<50mΩ
快动触点



CE CCC
专利及认证



LB22/25B

10A大电流金属按钮开关

型号说明 写法举例: LB25B-P11Z/ER9-24V/S(L)新微动

对应编号	LBφA-★11■/◎▲▼/◎(L)
LB	LANBOO 蓝波代码
安装孔径	22、25mm
系列号 A-Z	B—独立1NO1NC系列
头部形状 ★	P—平头, 定制: G—高头
开关组合 ◆	11—1NO1NC 1常开1常闭独立触点, 新微动为7A慢动双触点, 老微动为3A快动双触点
动作形式 ■	Z—自锁式(保持式), F—自复式(点动式)
发光形状 ▲	E—环形、E+DY—环形+电源符号、DY—电源符号、D—单点(中心灯)
发光颜色 ◎	R—红色、G—绿色、B—蓝色, 定制: Y—黄色、W—白色
LED电压 ▼	9-24V、220V, 定制: 3-8V、25-48V、110V, AC/DC 通用
外壳材质 ◎	S—不锈钢、A—铝氧化, 可定制: ST—不锈钢镀钛
(L)	内部代码
微动类型	无备注默认为老微动, 需要新微动备注“新微动”

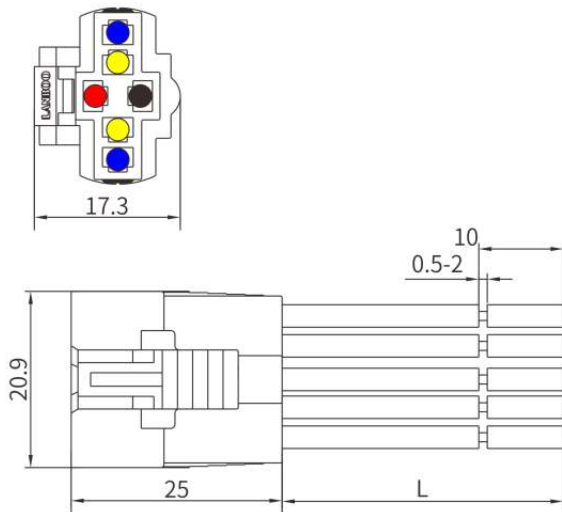
性能参数

开孔直径	对应孔径+0.2mm, 例如: LB22B为22.2mm
外壳	304不锈钢 (RoHS)6063铝氧化 (RoHS), 可定制: ST—不锈钢镀钛
按键	316不锈钢 (RoHS)6063铝氧化 (RoHS), 可定制: ST—不锈钢镀钛
透光材料	PC(RoHS), V2级阻
螺母	H57/59铜镀镍, 可定制: 304不锈钢 (RoHS)
O型圈	硅胶 (RoHS)
触点	银氧化锡AgSnO2(RoHS)
底座	PA66(RoHS), V0级阻燃
引脚	H65镀金/银 (RoHS)
安装面板厚度	≤12mm
拧紧力矩	0.8-1.2N.m
螺纹验证	将螺母锁紧至垫圈明显变形, 然后拆下, 如此循环5次, 无异常
动作行程	总行程: 3.2±0.1mm, 接通过程: 1.6±0.2mm
按压力	新微动6±0.5N, 老微动3±0.5N
接线形式	引脚式, 可选配套接插件
耐焊性	≤380℃(25-50W 电烙铁) ≤2秒
插片可焊性试验	各引脚分别焊接 1mm ² 电线, 30N 正向拉力后, 无脱落
与线束的配合试验	150mm线长, ≤50mΩ, LED灯通电无闪烁, 拉开力: 无灯30-45N, 带灯35-55N(卡扣松开情况下)
引脚反向推力	≥50N 无位移, 1min
头部防脱顶牛	≥200N, 1min
工作环境	-40℃~+80℃, 非真空状态、不结冰情况下; 45-90%RH
贮存环境	包装完好情况下, -40℃~+55℃; 45-90%RH
防护等级	防水IP67, 防撞IK10(参考GB/T 20138)
约定发热电流	新款: Ith:10A, 250VAC, 老款: Ith:5A, 250VAC
新款电阻性负载	AC-15:110V:5A, 220V:7A DC-13:12V/24V:7A
新款电感性负载	AC-15:110V/220V:2.5A DC-13:110V:2.5A
阻值	接触电阻≤50mΩ; 绝缘电阻≥1000MΩ
抗电强度(工频耐压)	2000VAC, 50HZ, 1min
触点最小适用负载	3V AC/DC, 5mA(参考值, 取决于环境与负载情况)
耐振性	XYZ 三向, 60HZ, 振幅 2mm
产品防跌落	头部竖直跌落 1米, 3次, 能正常工作
包装跌落	600mm 高度连续跌落 4次, 产品无损坏
温升	按 GB/T14048.5 标准中 8.3.3.3 条款
盐雾试验	72h, 3个周期, (参考 GB/T 2423.18-2012)
低温试验	-40℃, 96h, 接触电阻≤200mΩ、按压力变化值≤30%, LED 正常
高温试验	80℃, 96h, 接触电阻≤200mΩ、按压力变化值≤30%, LED 正常
高低温冲击试验(含LED)	-40~+85℃, 85%RH, 40min/循环, 50个循环, 接触电阻≤200mΩ、按压力变化值≤30%, LED正常
电气寿命	阻性负载: (参考GB/T 14048.5)新款: AC220V/7A/DC24V/7A:2万次; 老款: AC220V/1A/DC24V/1A:2万次;
机械寿命	新款: 自锁: 30万次, 自复: 100万次; 老款: 自锁/自复: 10万次; (参考GB/T14048.5)
极限按压测试	在底部保持 5s 时间, 再松开, 4次/min, 进行 2000 次试验
ESD静电	人体模式: 2KV, 可定制 8KV
LED额定电流	≤24V, ≤20mA; >24V, ≤10mA
LED灯珠类型	贴片无极双芯片 LED, 内置降压电阻
LED寿命	≥50000h(参考值)
LED发光颜色	常规 R—红 G—绿 B—蓝 定制 Y—黄 W—白
产品认证	CCC CE RoHS(定制) REACH(定制)
专利号	LB201920520534.5、LB201621035428.0
质保	66个月

原理及接线说明

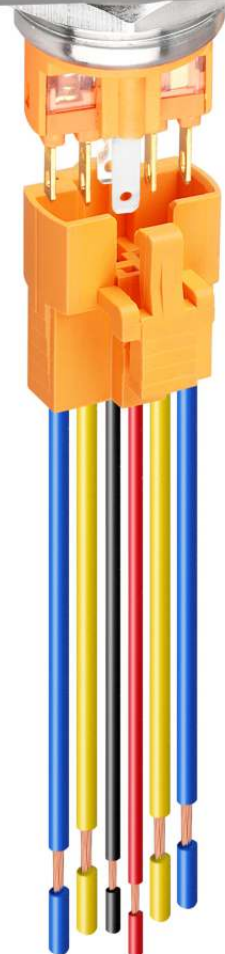
型号	类型	原理图	脚位说明	接线图
22B 25B	无灯型			<p>自锁型,实现功能: 按下按钮,电器断电;再按,电器恢复通电。</p> <p>自复型,实现功能: 按下按钮,电器通电;再按下按钮,电器断电。</p>
	带灯型			<p>自锁型,实现功能: 按下按钮,LED灯亮,电器通电;再按按钮,LED灯熄灭,电器断电。</p> <p>自复型,实现功能: 按下按钮,LED灯亮,电器通电;松开按钮,LED灯熄灭,电器断电。</p>

("+"也代表"L"火线,"-"也代表"N"零线)



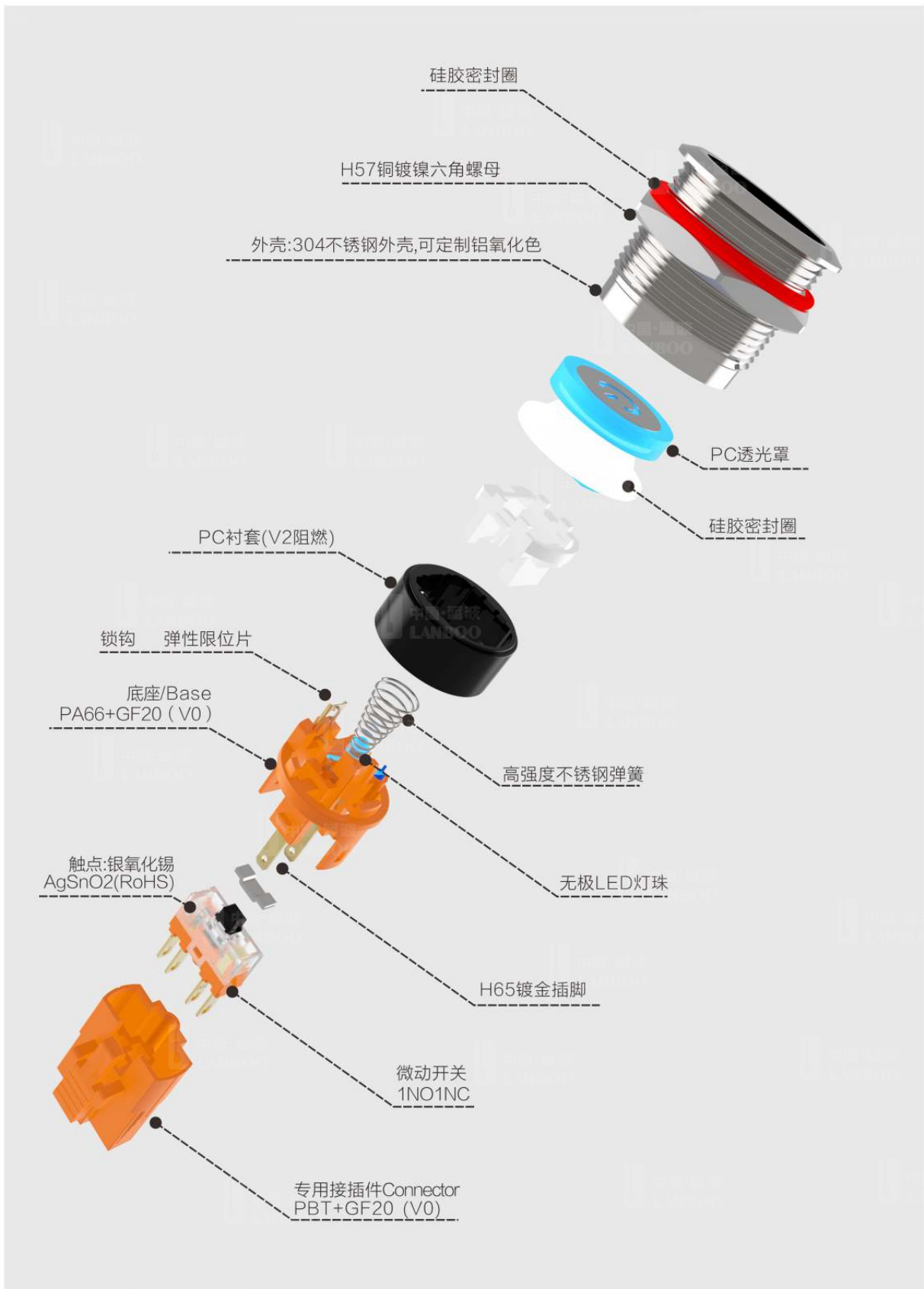
- ● 灯脚线
- NC常闭线 ● NO常开线

灯脚线0.5mm², NO、NC线1mm², 线长150mm,可定做其他长度



LB22/25B

10A大电流金属按钮开关



实物展示



LB22/25B-P11 ■/○

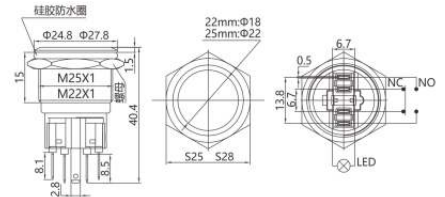
平头无灯/1NO1NC
可配专用接插件
单重:



无灯



不锈钢 铝氧化



LB22/25B-P11 ■/E▲▼/○

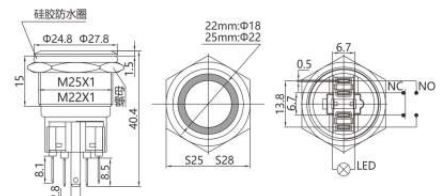
平头环形灯/1NO1NC
可配专用接插件
单重:



红色 绿色 蓝色 黄色 白色



不锈钢 铝氧化



LB22/25B-P11 ■/E+DY▲▼/○

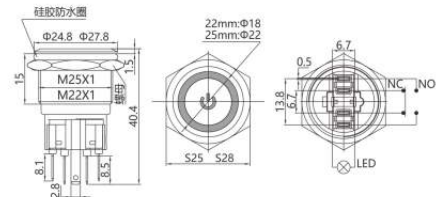
环形+电源标/1NO1NC
可配专用接插件
单重:



红色 绿色 蓝色 黄色 白色



不锈钢 铝氧化



LB22/25B-P11 ■/DY▲▼/○

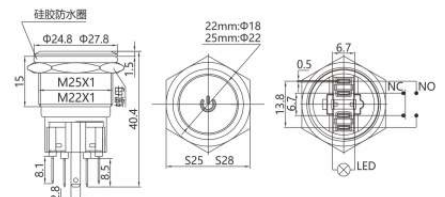
平头电源标/1NO1NC
可配专用接插件
单重:



红色 绿色 蓝色 黄色 白色



不锈钢 铝氧化

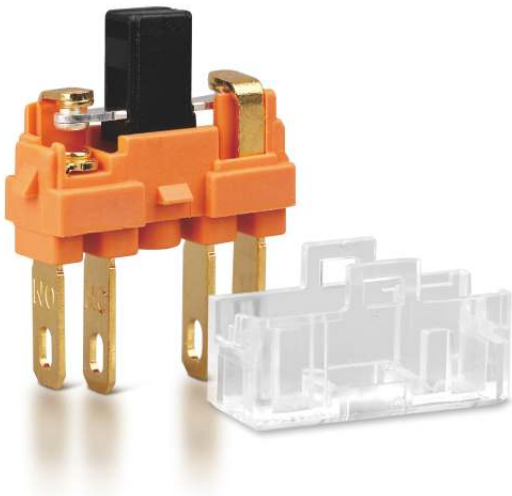


LB22/25B

10A大电流金属按钮开关

新款 大电流微动开关

7A/24VDC 7A/220VAC



可视化窗口，科技感十足



此结构机械寿命更长

LED
无极双芯片

50000H
长寿命LED灯珠

< 20mA
低功耗LED



低功耗LED: $\leq 20\text{mA}$
常规电压: 9-24V、220V;定制: 3-8V、25-48V、110V
常规颜色: 红色、绿色、蓝色;定制: 黄色、白色