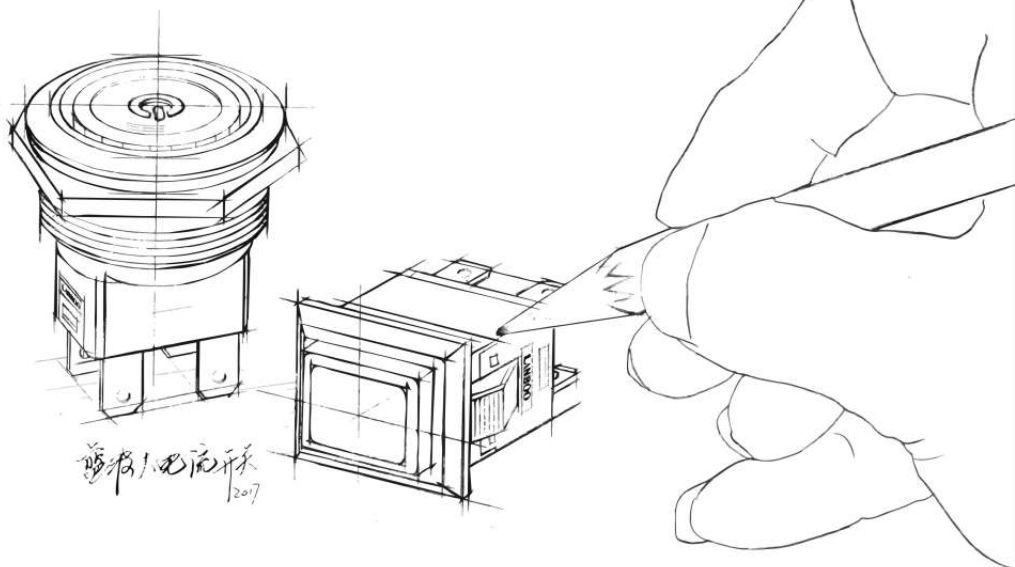




中国·蓝波  
LANBOO



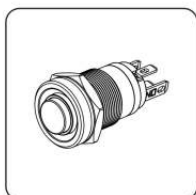
# 蓝波大电流开关

Pioneer of High-Current Switches

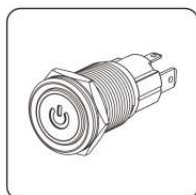


一直被模仿,从未被超越

We've been imitated, But never beyond



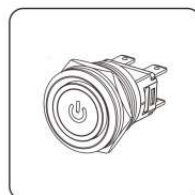
12E/7A Series



16B/10A Series



19E/15A Series



22C/15A Series

# LB12E 大电流款

大电流金属按钮开关

Ith:10A 250VAC

1NO



CE CCC  
专利及认证



2500VAC  
高绝缘耐压



50000H  
长寿命灯珠



100万次  
机械寿命



V0  
耐温阻燃



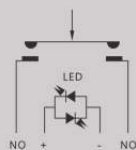
-40-80°C  
环境耐温强



IP67/IPK08  
防水防爆



H65  
银点/镀金银脚



触点、LED示意图



**型号说明 写法举例: LB12E-P10Z/E+DYB5-24V/N(L)**

对应编号	LB12E-★◆■/◎▲▼/◎L
LB	LANBOO 蓝波代码
安装孔径	∅ 12mm
系列号	A-Z E-小型短款大电流系列
头部形状	★ P—平头、G—高头
开关组合	◆ 10—1NO 常开触点, 慢动双触点
动作形式	■ Z—自锁式(保持式), F—自复式(点动式)
发光形状	◎ E—环形, E+DY—环形电源符号
发光颜色	▲ R—红色、G—绿色、B—蓝色, 定制: Y—黄色、W—白色
LED电压	▼ 5-24V、220V(外接电阻), 定制: 3V、25-48V与110V(外接电阻), AC/DC 通用
外壳材质	◎ N—铜镀铬, 可定制: S—不锈钢、A—铝氧化、ST—不锈钢镀钛
(L)	内部代码

**性能参数**

开孔直径	对应孔径+0.2mm, 例如: LB12E为12.2mm
外壳	H57/59铜镀铬, 可定制: 304不锈钢(RoHS)、6063铝氧化(RoHS)、ST—不锈钢镀钛
按键	316不锈钢(RoHS), 可定制: 6063铝氧化(RoHS)、ST—不锈钢镀钛
透光材料	PC(RoHS), V2级阻燃
螺母	H57/59铜镀镍, 可定制: 304不锈钢(RoHS)
O型圈	硅胶(RoHS)
触点	银氧化锡AgSnO2(RoHS)
底座	PA46(RoHS), V0级阻燃
引脚	H65镀金/银(RoHS)
安装面板厚度	≤8mm
拧紧力矩	0.8-1.2N.m
螺纹验证	将螺母锁紧至垫圈明显变形, 然后拆下, 如此循环5次, 无异常
动作行程	总行程: 约2.9±0.1mm, 接通过程: 约0.65±0.15mm
按压力	约5N
接线形式	引脚式, 可选配套接插件
耐焊性	≤380℃(25~50W电烙铁), ≤2秒
插片可焊性试验	各引脚分别焊接1mm²电线, 50N正向拉力后, 无脱落
与线束的配合试验	150mm线长, ≤50mΩ, LED灯通电无闪烁, 拉开力: 无灯25~40N, 带灯40~60N
引脚反向推力	≥50N无位移, 1min
头部防脱顶牛	≥200N, 1min
工作环境	-40℃~+80℃, 非真空状态、不结冰情况下; 45~90%RH
贮存环境	包装完好情况下, -40℃~+55℃; 45~90%RH
防护等级	防水IP67, 防撞IK08(参考GB/T20138)
约定发热电流	Ith: 10A, 250VAC
电阻性负载	AC-12: 220V:7A DC-13: 12V/24V:7A
电感性负载	AC-12: 110V/220V:3A DC-13: 12V/24V:3A
阻值	接触电阻≤50mΩ; 绝缘电阻≥1000MΩ
抗电强度(工频耐压)	2500VAC, 50HZ, 1min
触点最小适用负载	3V AC/DC, 5mA(参考值, 取决于环境与负载情况)
耐振性	XYZ三向, 60HZ, 振幅2mm
产品防跌落	头部竖直跌落1米, 3次, 能正常工作
包装跌落	600mm高度连续跌落4次, 产品无损坏
温升	按GB/T14048.5标准中8.3.3.3条款
盐雾试验	72h, 3个周期, (参考GB/T2423.18-2012)
低温试验	-40℃, 96h, 接触电阻≤200mΩ、按压力变化值≤30%, LED正常
高温试验	80℃, 96h, 接触电阻≤200mΩ、按压力变化值≤30%, LED正常
高低温冲击试验(含LED)	-40~+85℃, 85%RH, 40min/循环, 50个循环, 接触电阻≤200mΩ、按压力变化值≤30%, LED正常
电气寿命	阻性负载AC220V/7A、DC24V/7A: 2万次(参考GB/T14048.5) 阻性负载AC220V/0.5A、DC24V/0.5A: 5万次(参考GB/T14048.5)
机械寿命	自锁: 20万次, 自复: 100万次, (参考GB/T14048.5)
极限按压测试	在底部保持5s时间, 再松开, 4次/min, 进行2000次试验
ESD静电	人体模式: 2KV, 可定制8KV
LED额定电流	≤24V, ≤20mA; >24V, ≤10mA
LED灯珠类型	贴片无极双芯片LED;5-24V内置微型降压电阻, >24V外接电阻
LED寿命	≥50000h(参考值)
LED颜色	常规 R—红 G—绿 B—蓝 定制 Y—黄 W—白
产品认证	CCC CE RoHS(定制) REACH(定制)
专利号	ZL201930132100.3、ZL201930132095.6、ZL201920516569.1
质保	66个月

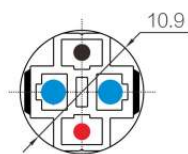
# LB12E

## 7A大电流金属按钮

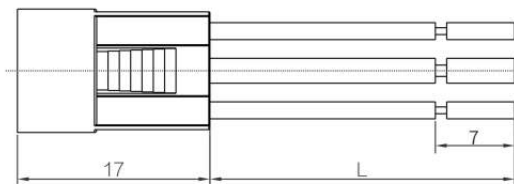
### 接线图示例

型号	类型	原理图	脚位说明	接线图
12E	无灯型			<p><b>自锁型实现功能:</b> ("+"也代表"L"火线, "-"也代表"N"零线) 按下按钮,电器通电;再按下按钮,电器断电。</p> <p><b>自复型实现功能:</b> ("+"也代表"L"火线, "-"也代表"N"零线) 按住按钮,电器通电;松开按钮,电器断电。</p>
	带灯型			<p><b>带灯自锁型实现功能:</b> ("+"也代表"L"火线, "-"也代表"N"零线) 按下按钮LED亮,电器通电;再按下按钮,LED灯熄灭,电器断电。</p> <p><b>带灯自复型实现功能:</b> (此接法不常用) 按住按钮LED亮,同时电器通电;松开按钮,LED灯熄灭,电器断电。</p> <p><b>带灯自锁型实现功能:</b> ("+"也代表"L"火线, "-"也代表"N"零线) 电源通电LED亮,按下按钮电器通电,再按电器断电,切断电源LED灭。</p> <p><b>带灯自复型实现功能:</b> 电源通电LED亮,按住按钮电器通电;松开,电器断电,切断电源LED灯灭。</p>

### 专用接插件



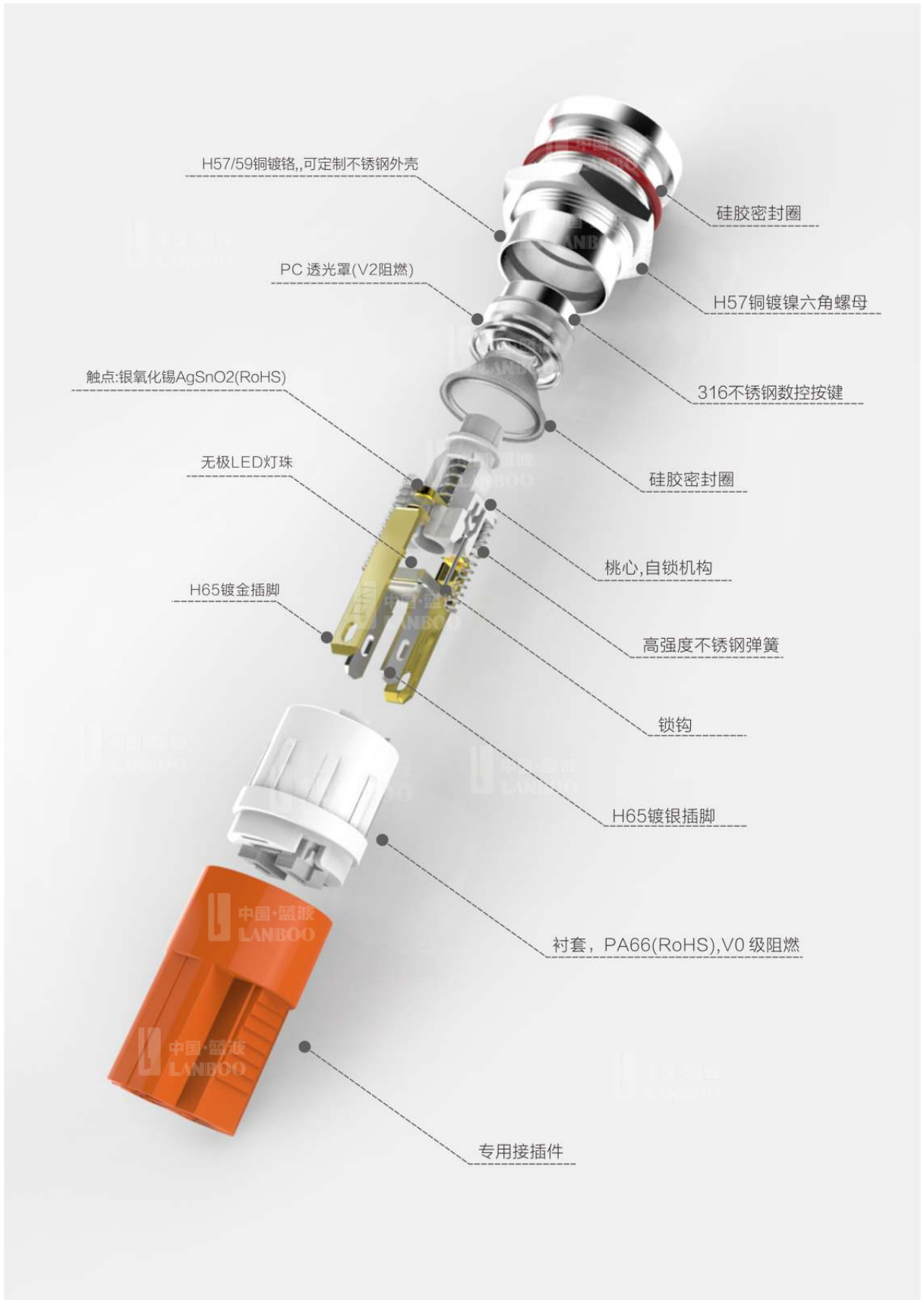
- 1mm<sup>2</sup> 蓝色线 (NO)
- 0.3mm<sup>2</sup> 黑色线 (LED-)
- 0.3mm<sup>2</sup> 红色线 (LED+)



标准线长150mm, 可定做其它尺寸



220V为外置电阻,建议购买220V开关用户同时购买接插件使用,(我们将电阻直接串联在线束上)



# LB12E

## 7A大电流金属按钮

### 实物展示/Physical display



#### LB12E-P10■/E▲▼/N

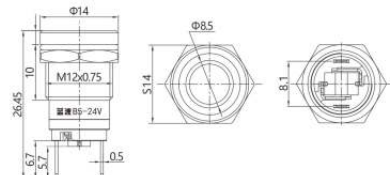
平头环形(无灯也带透光圈)  
1NO触点/专用接插件  
5-24V/220V,其它电压定制  
重量:



环形发光



红色 绿色 蓝色 黄色 白色



#### LB12E-P10■/E+DY▲▼/N

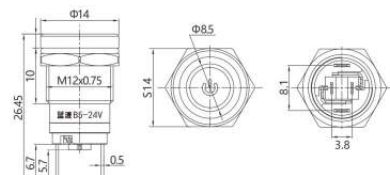
平头环形电源标  
1NO触点/专用接插件  
5-24V/220V,其它电压定制  
重量:



环形发光



红色 绿色 蓝色 黄色 白色



#### LB12E-G10■/E▲▼/N

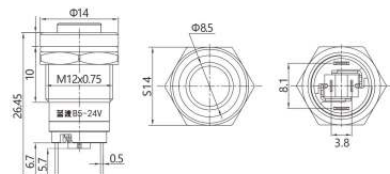
高头环形  
1NO触点/专用接插件  
5-24V/220V,其它电压定制  
重量:



环形发光



红色 绿色 蓝色 黄色 白色



凹面头部,方便按压



配套插件



镀金镀银插脚



高亮均匀发光