

A Metal

Button Switch Series

系列金属按钮

金属按钮开关研发制造专家!

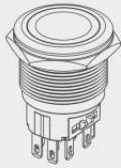
CCC CE SIBS intertek ISO9001 多项专利



● 16A



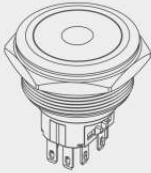
● 19A



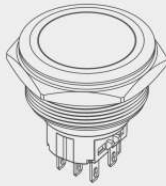
● 22A



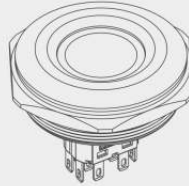
● 25A



● 28A



● 30A



● 40A

LED及脚位说明

说明	单色发光电路图 (不分正负极)	双色单LED电路图 (有公共端COM, 限48V以内, 有红绿或红蓝双色)	双色双LED电路图 (可做3-220V, 可任意组合颜色)	三色发光电路图 (有公共端COM, 限48V以内, 有红绿蓝三色)
原理图				
LED灯原理图 (内置电阻降压, 数字1、2、3、4分别对应LED脚位)	对应脚位	LB16A LB19A		
		LB22A LB25A LB28A LB30A LB40A		

原理及接线说明

型号	类型	原理图	脚位说明	接线图
	无灯型		<p>开关常闭端 开关常开端 开关公共端</p>	<p>自锁型, 实现功能: 按下按钮, 电器通电; 再按按钮, 电器断电。</p> <p>自复型, 实现功能: 按下按钮, 电器通电; 松开按钮, 电器断电。</p>
16A 16A2 19A	单色灯型		<p>开关常闭端 开关常开端 LED灯+/- 开关公共端 LED灯+/-</p>	<p>自锁型, 实现功能: 按下按钮, LED灯亮, 同时电器通电; 再按下按钮, LED灯熄灭, 电器断电。</p> <p>自复型, 实现功能: 按下按钮, LED灯亮, 同时电器通电; 松开按钮, LED灯熄灭, 电器断电。</p>
	双色单LED灯型		<p>LEDX2 开关常闭端 开关常开端 LEDX1 开关公共端 LED灯公共端</p>	<p>自锁型, 实现功能:(此款为共负型, 公正型则正负级对调即可。只能用于低于24V电压内) 电源通电, LED灯1亮; 按下按钮LED灯1灭, 同时LED灯2亮, 且电器通电; 再按按钮, LEDX2灭, LED灯1亮, 且电器断电。</p> <p>自复型, 实现功能: 电源通电, LED灯1亮; 按下按钮LED灯1灭, 同时LED灯2亮, 且电器通电; 松开按钮, LED灯2灭, LED灯1亮, 且电器断电。</p>

("+"也代表"L"火线, "-"也代表"N"零线)

LB16-40A

双色/三色/金属按钮开关

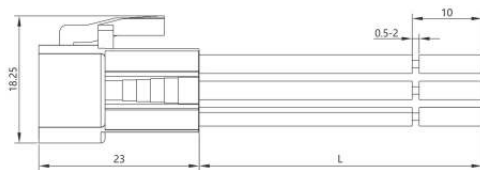
16A 16A2 19A	双色 双LED灯型		<p>LED灯2 LED灯2 开关常闭端 开关常开端 LED灯1 开关公共端 LED灯1</p> <p>适用于不分正负极,颜色多选,可以做220V以内电压)</p>	<p>自锁型,实现功能: 电源通电,LED灯2亮,按下按钮,LED灯2灭,同时LED灯1亮,电器通电;再按按钮,LED灯1灭,LED灯2亮,且电器断电。</p> <p>自复型,实现功能: 电源通电,LED灯2亮,按下按钮,LED灯2灭,同时LED灯1亮,电器通电;松开按钮,LED灯1灭,LED灯2亮,且电器断电。</p>	<p>自锁型,实现功能: 电源通电,LED灯1亮;按下按钮,LED灯1灭,同时LED灯2亮,且电器通电;再按按钮,LED灯2灭,LED灯1亮,且电器断电。</p> <p>自复型,实现功能: 电源通电,LED灯1亮;按下按钮,LED灯1灭,同时LED灯2亮,且电器通电;松开按钮,LED灯2灭,LED灯1亮,且电器断电。</p>
	三色灯型		<p>LED灯3 LED灯2 开关常闭端 开关常开端 LED灯1 开关公共端 LED公共端(共正或负极)</p>	<p>开关功能接线按照无灯型接,发光颜色的控制根据外部控制程序实现,通常运用于医疗设备、门铃、座椅加热设备等。</p>	
	无灯型		<p>常闭端1 常开端1 常闭端2 常开端2 公共端2 公共端1</p>	<p>自锁型,实现功能: 按下按钮,电器通电;再按下按钮,电器断电。</p> <p>自复型,实现功能: 按下按钮,电器通电;松开按钮,电器断电。</p>	<p>自锁型,实现功能: 按下按钮,电器断电;再按一下按钮,电器恢复得电。</p> <p>自复型,实现功能:(此接法不常用) 按下按钮,电器断电;松开按钮,电器恢复通电。</p>
	单色灯型		<p>常闭端1 常开端1 常闭端2 常开端2 公共端2 公共端1 LED灯+ 公共端1 LED灯+ 公共端1</p>	<p>自锁型,实现功能: 按下按钮,LED灯亮,同时电器通电;再按下按钮,LED灯熄灭,电器断电。</p> <p>自复型,实现功能: 按下按钮,LED灯亮,同时电器通电;松开按钮,LED灯熄灭,电器断电。</p>	<p>自锁型,实现功能: 电源通电,LED灯亮;按下按钮,电器通电;再按按钮,LED灯熄灭,电器断电。</p> <p>自复型,实现功能: 电源通电,LED灯亮;按下按钮,LED灯亮,同时LED灯亮,且电器通电;松开按钮,LED灯亮,且电器通电。</p>
22A 25A 28A 30A 40A	双色单LED灯型		<p>LED灯2 常闭端1 常开端1 常闭端2 常开端2 公共端2 公共端1 LED灯1 公共端1 LED公共端(共正或负极)</p> <p>(此款为共负极型,公共正极型则正负极对调即可,只能用于低于24V电压内)</p>	<p>自锁型,实现功能: 电源通电,LED灯1亮;按下按钮LED灯1灭,同时LED灯2亮,且电器通电;再按下按钮LED灯2灭,LED灯1亮,且电器断电。</p> <p>自复型,实现功能: 电源通电,LED灯1亮;按下按钮LED灯1灭,同时LED灯2亮,且电器通电;松开按钮LED灯2灭,LED灯1亮,且电器断电。</p>	<p>自锁型,实现功能: 电源通电,LED灯2亮;按下按钮LED灯2灭,同时LED灯1亮,且电器通电;再按下按钮LED灯1灭,LED灯2亮,且电器断电。</p> <p>自复型,实现功能: 电源通电,LED灯2亮;按下按钮,LED灯2灭,同时LED灯1亮,且电器通电;松开按钮LED灯1灭,LED灯2亮,且电器通电。</p>
	双色双LED灯型		<p>LED灯2± 常闭端1 常开端1 LED灯2± 常闭端2 常开端2 公共端2 公共端1 LED灯1± 公共端1 LED灯1±</p> <p>适用于不分正负极,颜色多选,可以做220V以内电压)</p>	<p>自锁型,实现功能: 电源通电,LED灯2亮;按下按钮,LED灯2灭,同时LED灯1亮,且电器通电;再按下按钮LED灯1灭,LED灯2亮,且电器断电。</p> <p>自复型,实现功能: 电源通电,LED灯2亮;按下按钮,LED灯2灭,同时LED灯1亮,且电器通电;松开按钮LED灯1灭,LED灯2亮,且电器通电。</p>	<p>自锁型,实现功能: 电源通电,LED灯1亮;按下按钮,LED灯1灭,同时LED灯2亮,且电器通电;再按下按钮LED灯2灭,LED灯1亮,且电器断电。</p> <p>自复型,实现功能: 电源通电,LED灯1亮;按下按钮,LED灯1灭,同时LED灯2亮,且电器通电;松开按钮,LED灯2灭,LED灯1亮,且电器通电。</p>
	三色灯型		<p>LED灯2 常闭端1 常开端1 LED灯3 常闭端2 常开端2 公共端2 公共端1 LED灯1 公共端1 LED灯1</p>	<p>开关功能接线按照无灯型接,发光颜色的控制根据外部控制程序实现,通常运用于医疗设备、门铃、座椅加热设备等。</p>	

("+"也代表"L"火线,"-"也代表"N"零线)



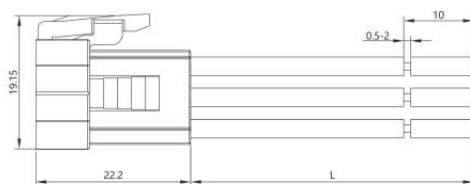
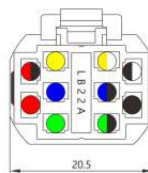
配套接插件

接线更方便快捷



LB16A LB19A

●● 灯脚线 ● C脚公共线 ● NO常开线 ● NC常闭线
0.5mm²,线长150mm,可定做其他长度

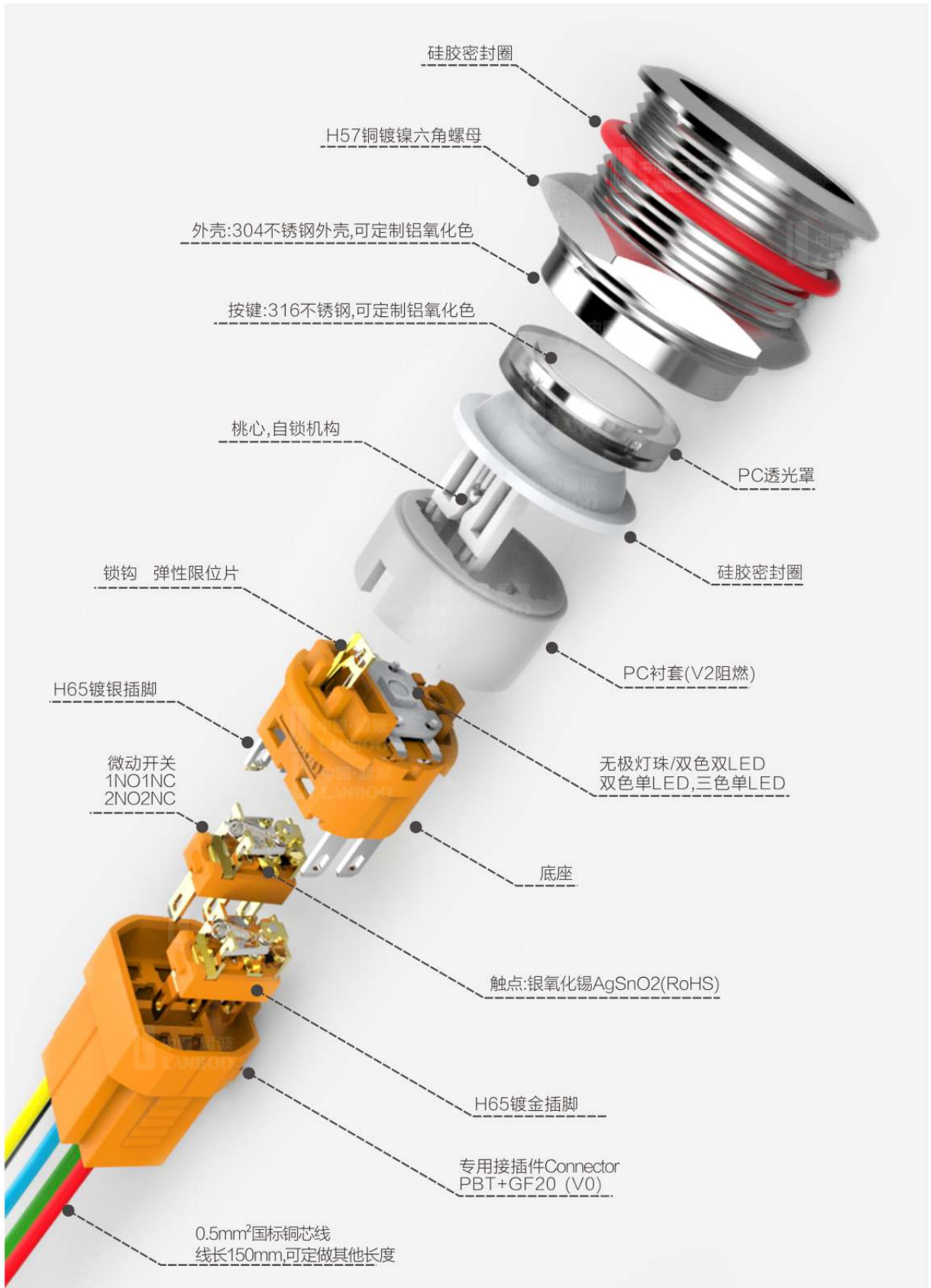


LB22A LB25A LB28A LB30A LB40A

●● 灯脚线 ●● 双色或三色线
●● C脚公共线 ●● NO常开线 ●● NC常闭线
0.5mm²,线长150mm,可定做其他长度

LB16-40A

双色/三色/金属按钮开关



多种发光类型



定制外壳颜色及符号



激光雕刻透光



激光雕刻透光(氧化黑)



激光雕刻不发光

LB16-40A

双色/三色/金属按钮开关

 $< 50m\Omega$

镀金/银插脚/银触点
接触性能好



1NO1NC



2NO2NC



IP67

LB16/19A

双色三色金属按钮开关

Ith:5A 250VAC

1NO1NC



RGB
双色三色



1500VAC
高绝缘耐压



50000H
长寿命灯珠



0.5mm²
专用接插件



VO
耐温阻燃



-40~80°C
环境耐温强



IP65/IK10
防水防爆



100万次
机械寿命



<50mΩ
快动触点



CE CCC
专利及认证



LB16-40A

双色/三色/金属按钮开关

实物展示



LB16A-P11 ■/○

平头无灯/1NO1NC/单色/双色/三色
可配专用接插件
单重:



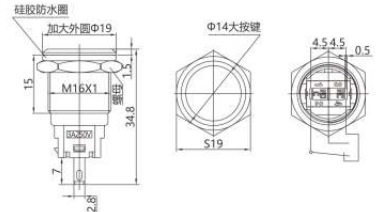
无灯



铜镀铬



铝氧化



LB16A-P11 ■/E▲▼/○

平头环形灯/1NO1NC/单色/双色/三色
可配专用接插件
单重:



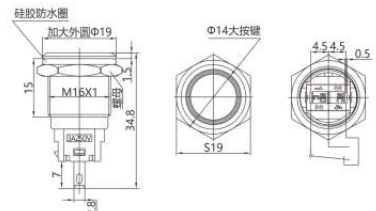
红色 绿色 蓝色 黄色 白色



铜镀铬



铝氧化



LB16A-P11 ■/E+DY▲▼/○

环形+电源/1NO1NC/单色/双色/三色
可配专用接插件
单重:



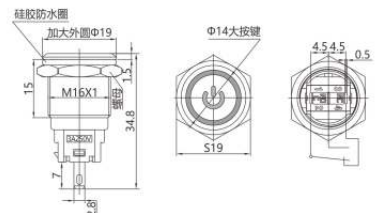
红色 绿色 蓝色 黄色 白色



铜镀铬



铝氧化



LB16A-G11 ■/E▲▼/○

高头环形灯/1NO1NC/单色/双色/三色
可配专用接插件
单重:



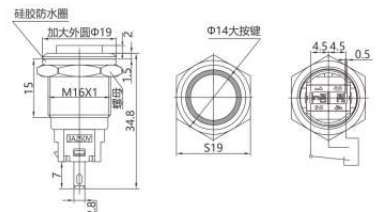
红色 绿色 蓝色 黄色 白色



铜镀铬



铝氧化



LB16A-P11 ■/D▲▼/○

平头点灯/1NO1NC/单色/双色/三色
可配专用接插件
单重:



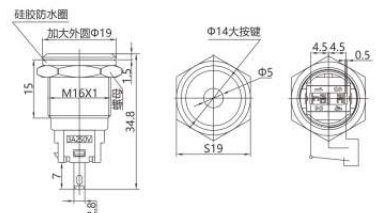
红色 绿色 蓝色 黄色 白色



铜镀铬



铝氧化



实物展示



LB19A-P11 ■/○

平头无灯/1NO1NC/单色/双色/三色
可配专用接插件
单重:



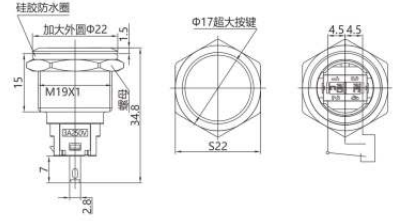
无灯



铜镀铬



铝氧化



LB19A-P11 ■/E/▲▼/○

平头环形灯/1NO1NC/单色/双色/三色
可配专用接插件
单重:



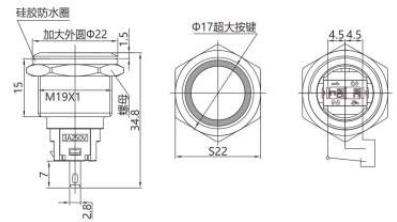
红色 绿色 蓝色 黄色 白色



铜镀铬



铝氧化



LB19A-P11 ■/E+DY/▲▼/○

环形+电源/1NO1NC/单色/双色/三色
可配专用接插件
单重:



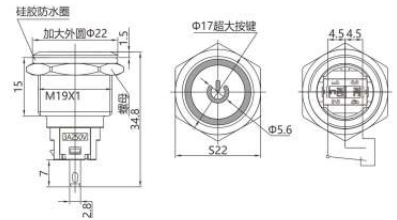
红色 绿色 蓝色 黄色 白色



铜镀铬



铝氧化



LB19A-P11 ■/D/▲▼/○

平头点灯/1NO1NC/单色/双色/三色
可配专用接插件
单重:



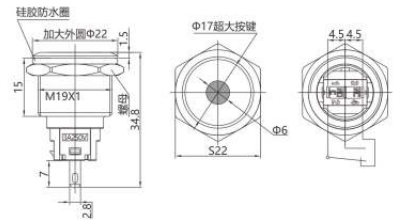
红色 绿色 蓝色 黄色 白色



不锈钢



铝氧化



LB19A-P11 ■/DY/▲▼/○

平头电源标/1NO1NC/单色/双色/三色
可配专用接插件
单重:



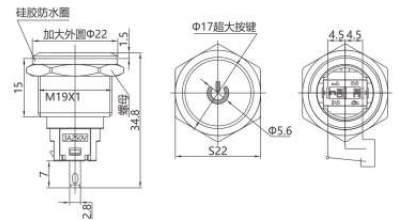
红色 绿色 蓝色 黄色 白色



铜镀铬



铝氧化



LB16-40A

双色/三色/金属按钮开关

50000小时长寿命LED
灯光更柔和均匀,进口LED芯片

AFTER IMPROVEMENT, UNIFORM LIGHT IS MORE SOFT, GLOW LED LONG LIFE



LED功耗: $\leq 20\text{mA}$
常规电压: 9-24V、220V
定制电压: 3-8V、25-48V、110V



大按键
怎么都好按!



1NO1NC 带灯



1NO1NC 无灯

LB22/25A

双色三色金属按钮开关

Ith:5A 250VAC

1NO1NC/2NO2NC



RGB
双色三色



1500VAC
高绝缘耐压



50000H
长寿命灯珠



0.5mm²
专用接插件



V0
耐温阻燃



-40~80°C
环境耐温强



IP67/IK10
防水防爆



100万次
机械寿命



<50mΩ
快动触点



CE CCC
专利及认证



LB16-40A

双色/三色/金属按钮开关

实物展示



LB22A-P11 ■/○

平头无灯
1NO1NC/2NO2NC
可配专用接插件
单重:



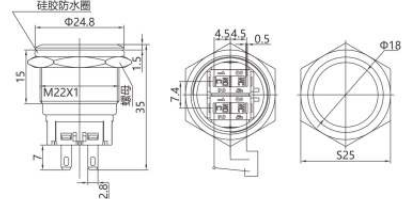
无灯



不锈钢



铝氧化



LB22A-P11 ■/E▲▼/○

平头环形灯/单色/双色/三色
1NO1NC/2NO2NC
可配专用接插件
单重:



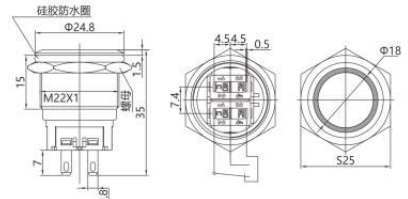
红色 绿色 蓝色 黄色 白色



不锈钢



铝氧化



LB22A-P11 ■/E+DY▲▼/○

环形+电源/单色/双色/三色
1NO1NC/2NO2NC
可配专用接插件
单重:



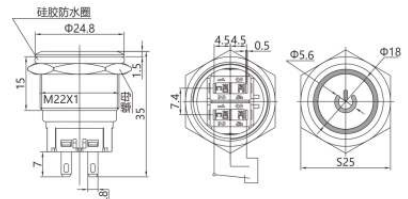
红色 绿色 蓝色 黄色 白色



不锈钢



铝氧化



LB22A-P11 ■/DY▲▼/○

平头电源标/单色/双色/三色
1NO1NC/2NO2NC
可配专用接插件
单重:



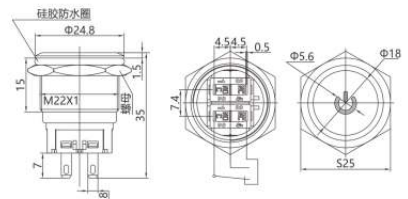
红色 绿色 蓝色 黄色 白色



不锈钢



铝氧化



LB22A-P11 ■/D▲▼/○

平头点灯/单色/双色/三色
1NO1NC/2NO2NC
可配专用接插件
单重:



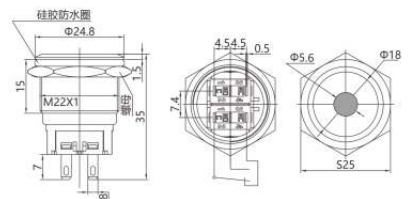
红色 绿色 蓝色 黄色 白色



不锈钢



铝氧化



实物展示



LB25A-P11 ■/○

平头无灯
1NO1NC/2NO2NC
可配专用接插件
单重:



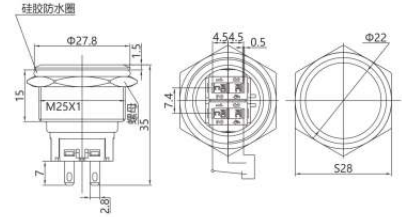
无灯



不锈钢



铝氧化



LB25A-P11 ■/E▲▼/○

平头环形灯/单色/双色/三色
1NO1NC/2NO2NC
可配专用接插件
单重:



红色



绿色



蓝色



黄色



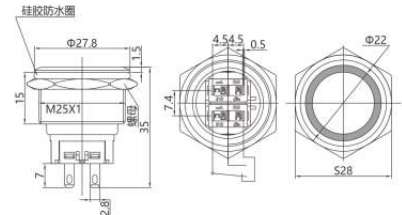
白色



不锈钢



铝氧化



LB25A-P11 ■/E+DY▲▼/○

环形+电源/单色/双色/三色
1NO1NC/2NO2NC
可配专用接插件
单重:



红色



绿色



蓝色



黄色



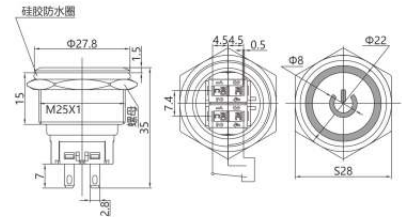
白色



不锈钢



铝氧化



LB25A-P11 ■/DY▲▼/○

平头电源标/单色/双色/三色
1NO1NC/2NO2NC
可配专用接插件
单重:



红色



绿色



蓝色



黄色



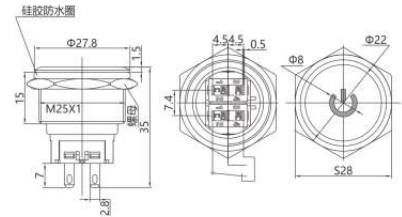
白色



不锈钢



铝氧化



LB25A-P11 ■/D▲▼/○

平头点灯/单色/双色/三色
1NO1NC/2NO2NC
可配专用接插件
单重:



红色



绿色



蓝色



黄色



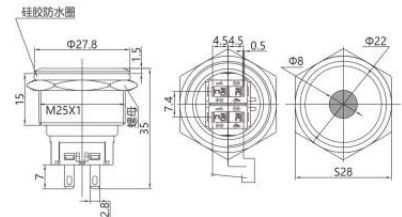
白色



不锈钢



铝氧化



LB16-40A

双色/三色/金属按钮开关

<20mA
低功耗无极灯珠

50000^{小时}
长寿命LED

R G B
双色/三色发光

灯光更柔均匀,进口LED芯片

AFTER IMPROVEMENT, UNIFORM LIGHT IS MORE SOFT, GLOW LED LONG LIFE



氧化黑外壳

可定制其他各种氧化色外壳



LB28/30A

双色三色金属按钮开关

Ith:5A 250VAC

1NO1NC/2NO2NC



RGB
双色三色



1500VAC
高绝缘耐压



50000H
长寿命灯珠



0.5mm²
专用接插件



V0
耐温阻燃



-40~80°C
环境耐温强



IP67/IK10
防水防爆



100万次
机械寿命



<50mΩ
快动触点



CE CCC
专利及认证



LB16-40A

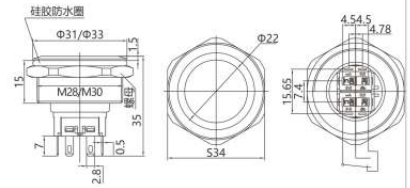
双色/三色/金属按钮开关

实物展示



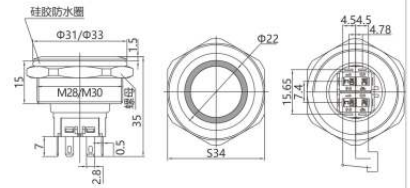
LB28(30)A-P11 ■/○

平头无灯
1NO1NC/2NO2NC
可配专用接插件
单重:



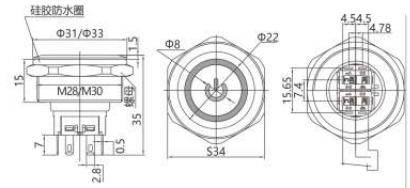
LB28(30)A-P11 ■/E▲▼/○

平头环形灯/单色/双色/三色
1NO1NC/2NO2NC
可配专用接插件
单重:



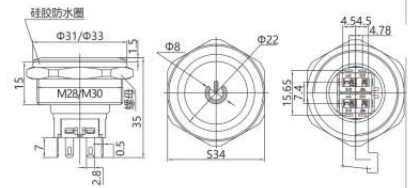
LB28(30)A-P11 ■/E+DY▲▼/○

环形+电源/单色/双色/三色
1NO1NC/2NO2NC
可配专用接插件
单重:



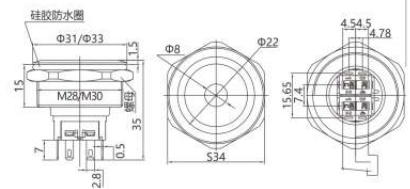
LB28(30)A-P11 ■/DY▲▼/○

平头电源标/单色/双色/三色
1NO1NC/2NO2NC
可配专用接插件
单重:



LB28(30)A-P11 ■/D▲▼/○

平头点灯/单色/双色/三色
1NO1NC/2NO2NC
可配专用接插件
单重:



LB40A

双色三色金属按钮开关

Ith:5A 250VAC

1NO1NC/2NO2NC



RGB
双色三色



1500VAC
高绝缘耐压



50000H
长寿命灯珠



0.5mm²
专用接插件



V0
耐温阻燃



-40~80°C
环境耐温强



IP67/IPK10
防水防爆



100万次
机械寿命



<50mΩ
快动触点



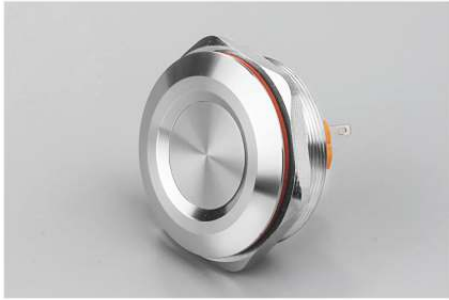
CE CCC
专利及认证



LB16-40A

双色/三色/金属按钮开关

实物展示



LB40A-P11 ■/○

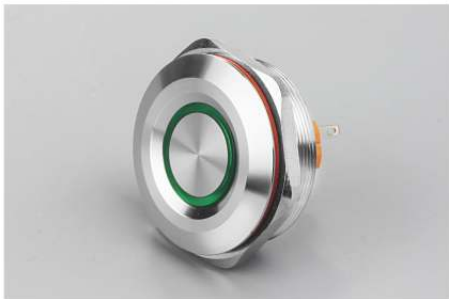
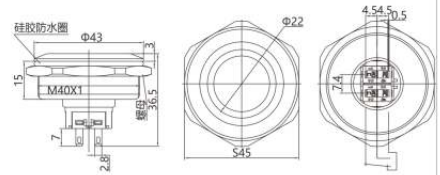
平头无灯
1NO1NC/2NO2NC
可配专用接插件
单重:



无灯



不锈钢



LB40A-P11 ■/E▲▼/○

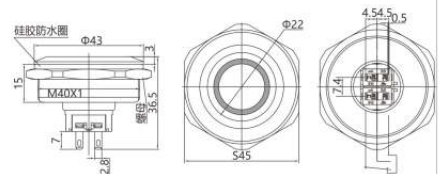
平头环形灯/单色/双色/三色
1NO1NC/2NO2NC
可配专用接插件
单重:



红色 绿色 蓝色 黄色 白色



不锈钢



LB40A-P11 ■/E+DY▲▼/○

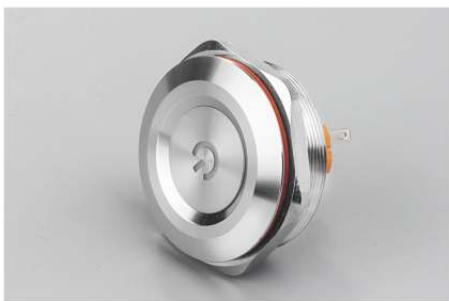
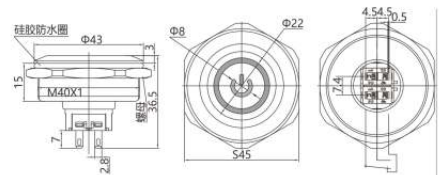
环形+电源/单色/双色/三色
1NO1NC/2NO2NC
可配专用接插件
单重:



红色 绿色 蓝色 黄色 白色



不锈钢



LB40A-P11 ■/DY▲▼/○

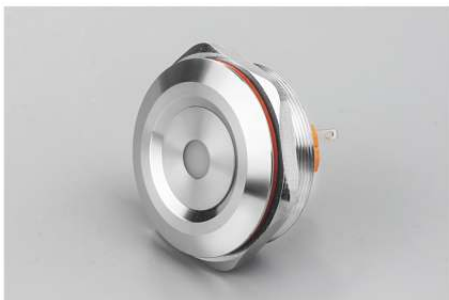
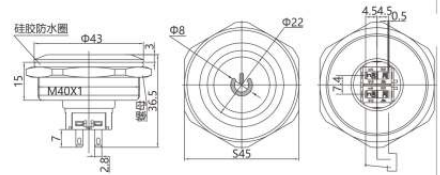
平头电源标/单色/双色/三色
1NO1NC/2NO2NC
可配专用接插件
单重:



红色 绿色 蓝色 黄色 白色



不锈钢



LB40A-P11 ■/D▲▼/○

平头点灯/单色/双色/三色
1NO1NC/2NO2NC
可配专用接插件
单重:



红色 绿色 蓝色 黄色 白色



不锈钢

