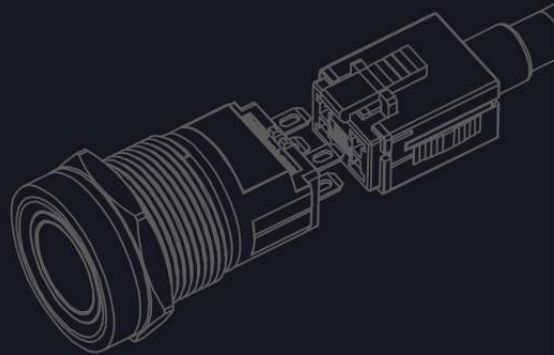


# LB19/22CM触摸

双色金属触摸开关

12V/24V 2A

1NO/IP68



Ith:5A  
内置继电器



RB  
红蓝双色



50000H  
长寿命灯珠



H65  
镀金插脚



1.5mm<sup>2</sup>  
专用接插件



V2  
耐温阻燃



-30~70°C  
环境耐温强



IP68/IK10  
防水防爆



10万次  
机械寿命



CE CCC  
专利及认证



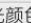

# LB19/22CM

## 2A大电流双色金属触摸开关

### 型号说明 写法举例: LB19CM-P10Z/E+DYRB12V/S(L)

对应编号	LBØCM-P10■/◎▲▼/◎(L)
LB	LANBOO 蓝波代码
安装孔径	Ø 19、22mm
系列号	CM 触摸系列
头部形状	★ P—平头
开关组合	◆ 10—1NO常开触点, 快动双触点
动作形式	■ Z—自锁式(保持式), F—自复式(点动式)
发光形状	○ E—环形, E+DY—环形电源符号
发光颜色	▲ RB—红蓝双色, 通电显示蓝色, 开启显示红色
输入电压	▼ 12V—DC12V, 24V—DC24V, 定制: 5V—DC5V
外壳材质	◎ S—不锈钢, 可定制:A—铝氧化
(L)	内部代码

### 性能参数

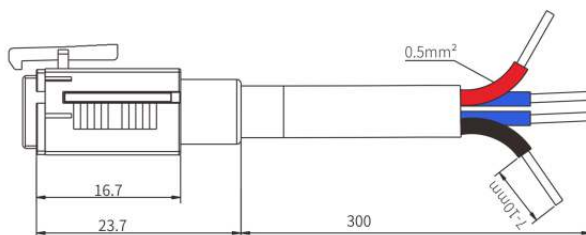
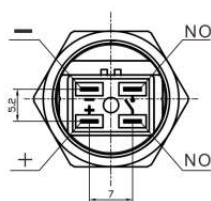
开孔直径	对应孔径+0.2mm, 例如: LB19CM为19.2mm
外壳	304不锈钢 (RoHS), 可定制: 6063铝氧化 (RoHS)
按键	304不锈钢 (RoHS), 可定制: 6063铝氧化 (RoHS)
透光材料	PC (RoHS), V2级阻燃
螺母	H57/59铜镀锌, 可定制: 304不锈钢 (RoHS)
O型圈	硅胶 (RoHS)
触点	银合金 (RoHS)
底座	PC (RoHS), V2级阻燃
引脚	H65镀金 (RoHS)
安装面板厚度	≤11mm
拧紧力矩	0.8~1.2N.m
螺纹验证	将螺母锁紧至垫圈明显变形, 然后拆下, 如此循环 5 次, 无异常
输入电流	≤40mA
动作时间	延时0.7秒
按压形式	电容式触摸
外壳防漏电	≤36V安全电压, 外壳接地
控制电压	AC/DC 3~380V, 无输出电压型
接线形式	引脚式, 可选配套接插件
耐焊性	≤380°C (25~50W 电烙铁), ≤2 秒
插片可焊性试验	各引脚分别焊接 1mm <sup>2</sup> 电线, 50N 正向拉力后, 无脱落
与线束的配合试验	150mm线长, ≤50mΩ, 触摸正常, 拉开力: 30~55N (卡扣松开情况下)
引脚反向推力	≥50N 无位移, 1min
头部防脱顶牛	≥200N, 1min
工作环境	-30°C ~ +70°C, 非真空状态、不结冰情况下; 45~80%RH
贮存环境	包装完好情况下, -40°C ~ +55°C; 45~90%RH
防护等级	防水IP68 (带水情况下无法工作), 防撞IK10 (参考GB/T 20138)
约定发热电流	Ith: 5A, 220VAC
电阻性负载	AC-12: 220V:2A DC-13: 12V/24V:2A
电感性负载	AC-12: 110V/220V:0.3A DC-13: 12V/24V:0.3A
阻值	接触电阻≤50mΩ; 绝缘电阻: 输入端与外壳接为0, 外壳与开关NO端≥500MΩ
抗电强度(工频耐压)	输入端与外壳接为0, 外壳与开关NO端≥1000VAC, 50HZ, 1min
触点最小适用负载	3V AC/DC, 5mA (参考值, 取决于环境与负载情况)
耐振性	XYZ 三向, 60HZ, 振幅 2mm
产品防跌落	头部竖直跌落 1 米, 3 次, 能正常工作
包装跌落	600mm 高度连续跌落 4 次, 产品无损坏
温升	按 GB/T 14048.5 标准中 8.3.3.3 条款
盐雾试验	72h, 3 个周期, (参考 GB/T 2423.18-2012)
低温试验	-40°C, 96h, 接触电阻≤200mΩ、按压力变化值≤30%, LED 正常
高温试验	70°C, 96h, 接触电阻≤200mΩ、按压力变化值≤30%, LED 正常
高低温冲击试验(含LED)	-30~+70°C, 85%RH, 40min/循环, 50个循环, 接触电阻≤200mΩ、触摸灵敏, LED正常
电气寿命	阻性负载AC220V/2A、DC24V/2A: 1万次
机械寿命	触摸寿命: 10万次
LED灯珠类型	贴片LED, 内置降压电阻
LED发光颜色	常规  -红 蓝 双色 定制  -黄 W-白
LED寿命	≥50000h (参考值)
产品认证	CCC CE RoHS (定制) REACH (定制)
专利号	ZL201822212427.4、ZL201830684498.7、ZL201830684204.0
质保	6 个月



### 接线图示例

型号	原理图	脚位说明	接线图
19CM	<p>触摸芯片 LED</p>		<p>带灯自锁型实现功能：（分正负极） 通电，LED蓝色，触摸按键，LED红色，电器通电； 再次触摸按键，LED蓝色灯，电器断电。</p> <p>带灯自复型实现功能： 通电，LED蓝色，触摸按键，LED红色，电器通电； 移开手指，LED蓝色灯，电器断电。</p>

### 专用接插件

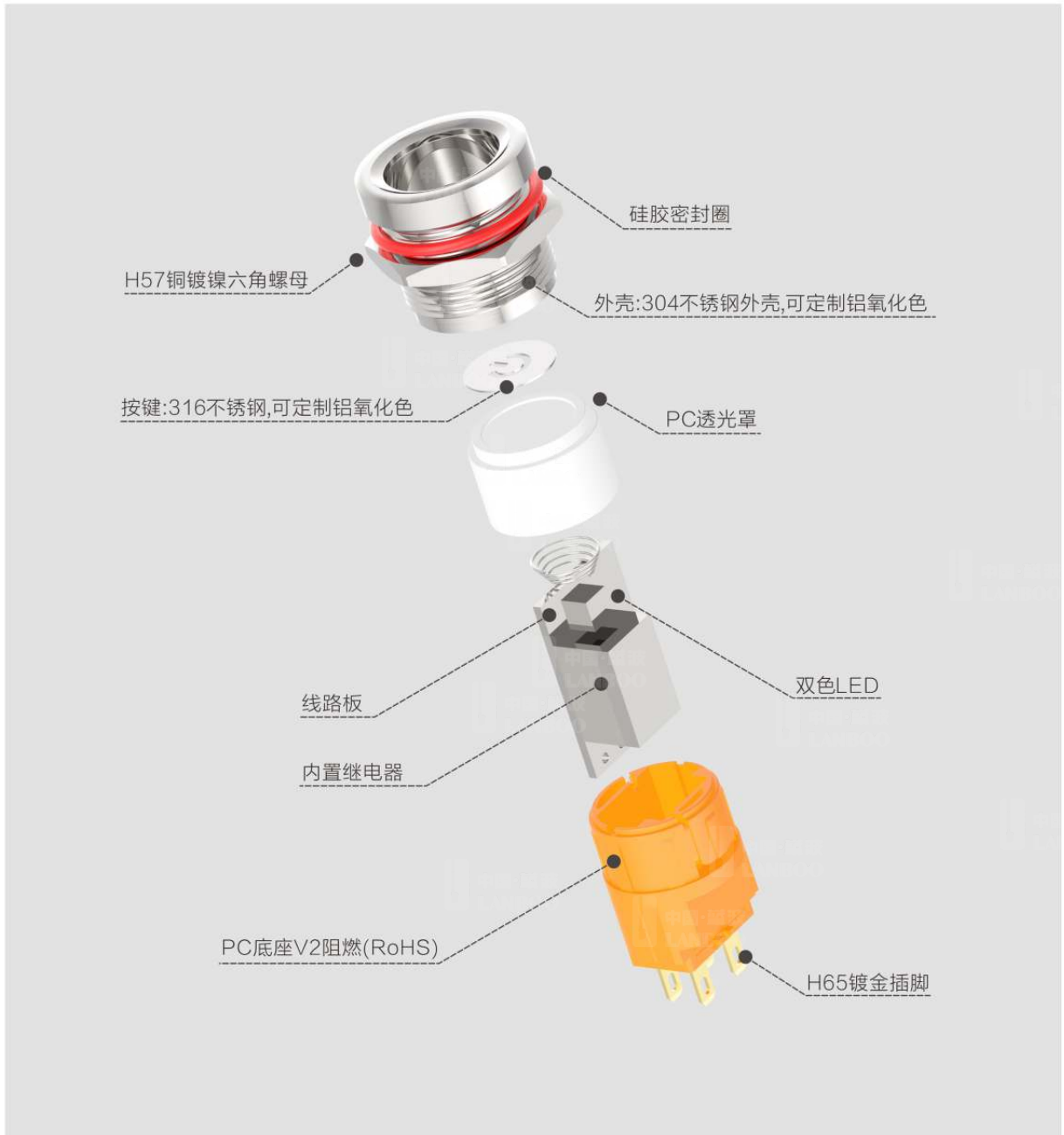


- LED及工作电压输入线
- NO线(负载通断线，无源信号)

0.5mm<sup>2</sup>护套线，线长300mm，可定做其他规格线长。

# LB19/22CM

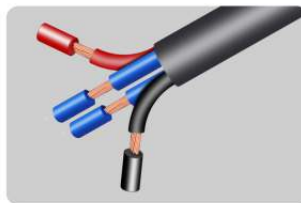
## 2A大电流双色金属触摸开关



专用插件,卡扣设计



1NO 镀金插脚



4芯护套线



氧化黑/不锈钢

实物展示



LB19/22CM-P10 ■/ERB/◎

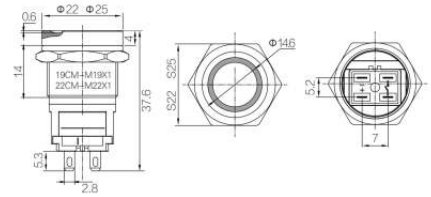
平头环形灯/1NO  
可配专用接插件  
DC12V DC24V  
单重:



环形灯 (红/蓝双色)



不锈钢 铝氧化



LB19/22CM-P10 ■/E+DYRB/◎

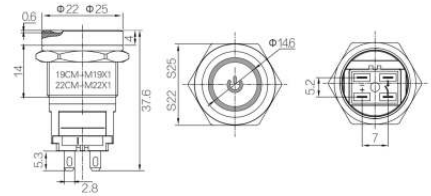
平头环形+电源标/1NO  
可配专用接插件  
DC12V DC24V  
单重:



环形电源标 (红/蓝双色)



不锈钢 铝氧化



进口优质元器件  
**内置继电器**  
2A大电流设计,颠覆传统

