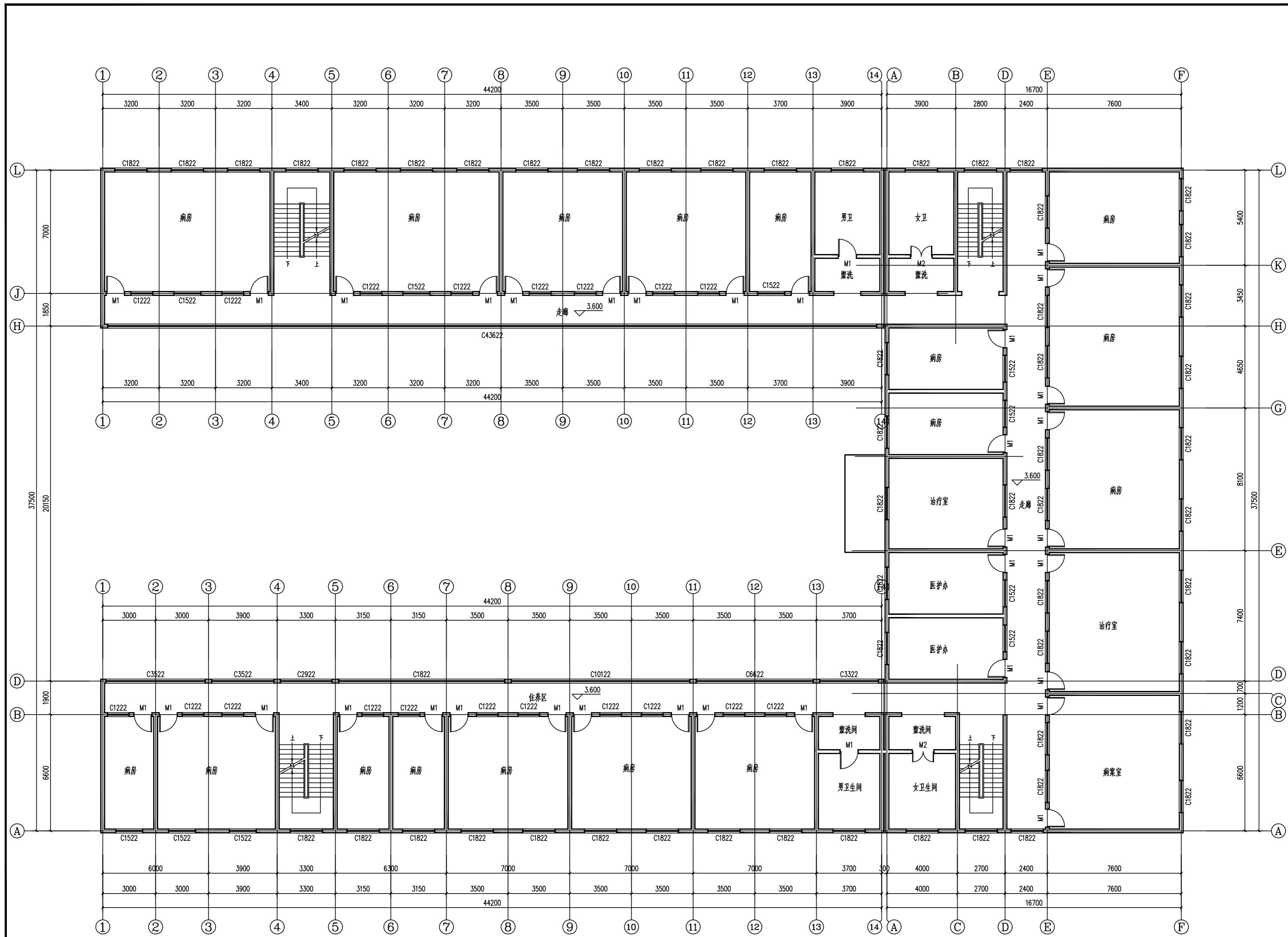
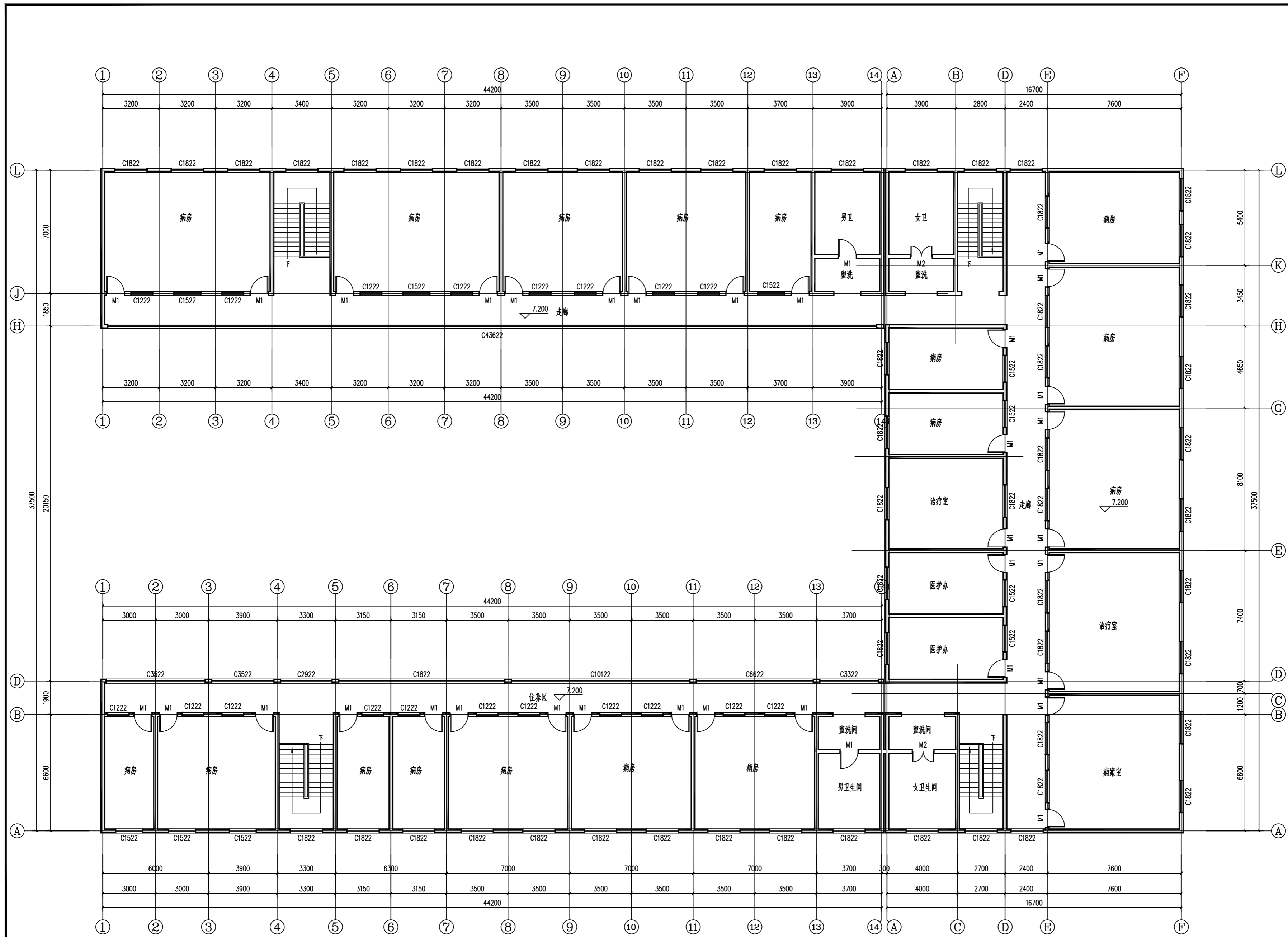


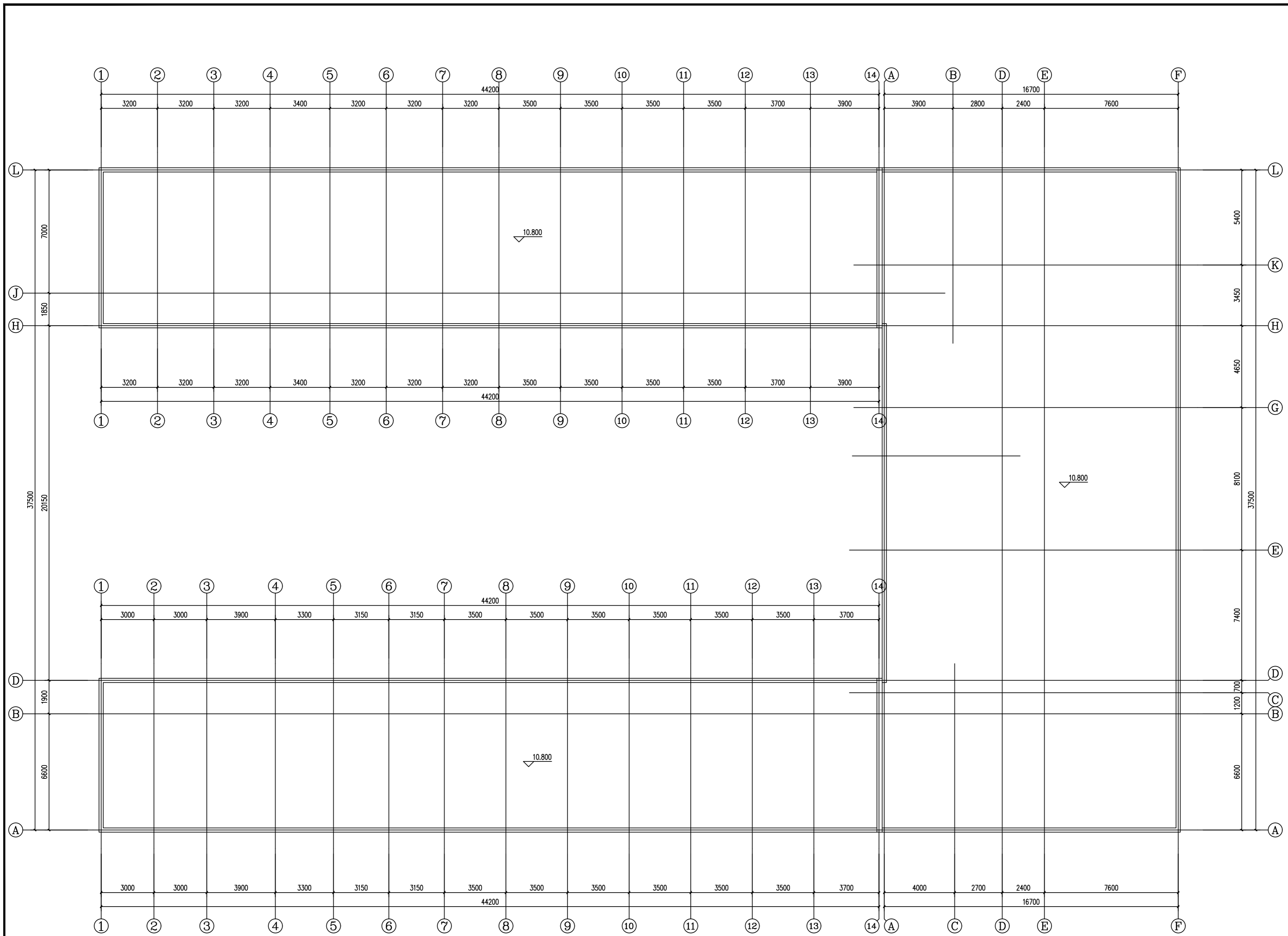
说明：一层平面图 1:100 ±0.000  
 1. 本次改造内容为消防改造；  
 2. 建筑面积为：1432.75m<sup>2</sup>。



说明：  
 二层平面图 1:100  
 1. 本次改造内容为消防改造；  
 2. 建筑面积为：1432.75m<sup>2</sup>。



说明： 三层平面图 1:100  $\nabla$  7.200  
 1. 本次改造内容为消防改造；  
 2. 建筑面积为：1432.75m<sup>2</sup>。



屋顶平面图 1:100