

黄曲霉毒素分析用柱后光化学衍生器 (PHRED)



在线对黄曲霉毒素B1、G1进行衍生，重现性好；不需要任何化学衍生试剂，减少了液相系统的清洗工作，延长了其使用寿命。

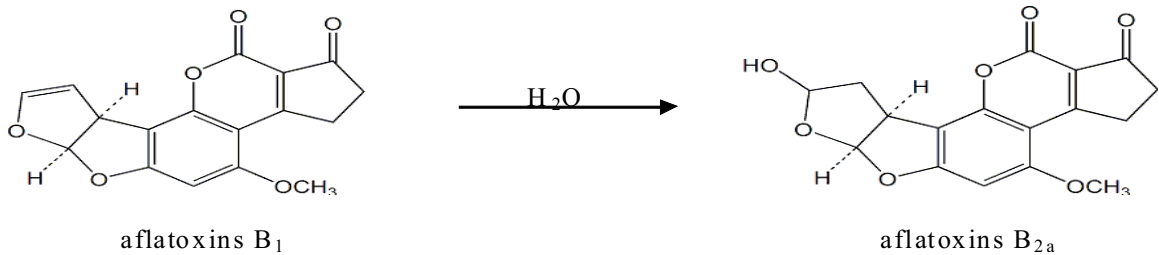
黄曲霉毒素B1、B2、G1、G2的最低检测限均小于0.5 ppb。可以同时进样，对黄曲霉毒素B1、B2、G1、G2,赭曲霉毒素A, 玉米赤霉烯酮, 伏马菌素B1、B2, 呕吐毒素同时进行检测。

安装、操作简单(5分钟即可投入使用), 使用寿命长, 美国产品。

CE认证, 美国油脂协会标准AOCS Aa 11-05, 国际分析化学家协会标准AOAC 2005.08, 中国台湾标准(食字D0981800370号公告)和欧盟药典 2.8.18标准分析方法指定设备。

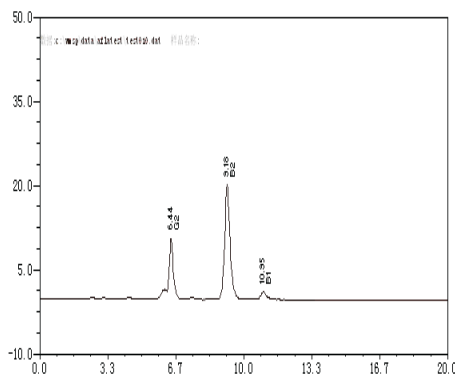
中国部分用户:山东CIQ、北京CIQ、北京CDC、中国CDC、浙江CDC、上海CIQ、天津CIQ、广州CIQ、辽宁CIQ、锦州CIQ、丹东CIQ、厦门CIQ、安徽CIQ、吉林CIQ、延吉CIQ、白城CIQ、宁夏CIQ、深圳CIQ、临沂CIQ、淮安CIQ、河南CIQ、安阳CIQ、漯河CIQ、唐山CIQ、贵州CIQ、内蒙古CIQ、中国药检所、上海食药检所、深圳食药检所、贵州食药检所、广西药检、云南药检、国家食品安全检测中心(北京海淀质检所)、北京昌平质检所、北京微量化学所、临沂质检所、日照质检所、国家粮科院、国家粮油检测中心(北京)、国家粮油检测中心(湖北)、青海粮油检测站、青海粮油防治所、天津粮油检测站、吉林粮油检测站、辽宁粮油检测站、山东粮油、新疆粮油、甘肃粮油、宁夏粮油、贵州粮油、河南农科院、农业部谷物检测中心(北京)、四川农科院、山西农产品安全检测中心、浙江大学饲料所、上海SGS、苍山食品检测中心、北京联华食品、青岛嘉里植物油、青岛佳乐花生、青岛东生花生、秦皇岛金海粮油、天津天士利药业等。

光化学衍生原理

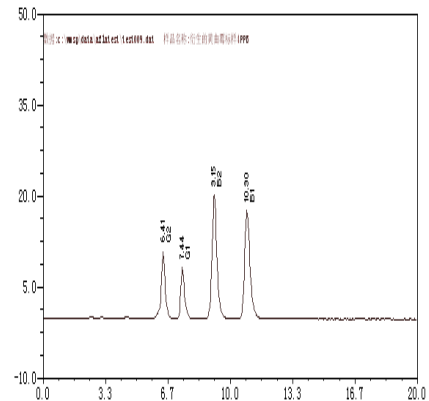


在紫外光的照射下，利用流动相中的水作为衍生剂，达到衍生的效果。

色谱图比较：



未经衍生的黄曲霉毒素
G2,G1,B2,B1标准品色谱图



经过衍生的黄曲霉毒素
G2,G1,B2,B1标准品色谱图

免疫亲和柱净化-光化学衍生-HPLC-荧光法检测黄曲霉毒素所需要的配套物品：

C/N 编号	物品	数量
PHRED	柱后衍生光化学反应池(还包括 15 米反应线圈，254 纳米灯管，抛光支撑板，电源控制器)	1
46304U	黄曲霉毒素混合标准 (1ML) (B1, G1 浓度各为 1000ppb, B2, G2 浓度各为 300ppb。)	2
G1010	黄曲霉毒素 (B1/B2/G1/G2/M1/M2) 免疫亲和柱 (25 支/盒)	2
CLOVERSIL	C18 色谱柱 (4.6*150mm, 5um)	1
36020	塑料漏斗(10 个/包)	1
31955	微纤微滤纸 (1.5um, 100 张/盒)	1
34000	一次性测试管 (250 个/包)	1
20202	带 1.1 升不锈钢均质杯的均质器	1
21022	带可调流量泵的 6 位泵流操作架	1